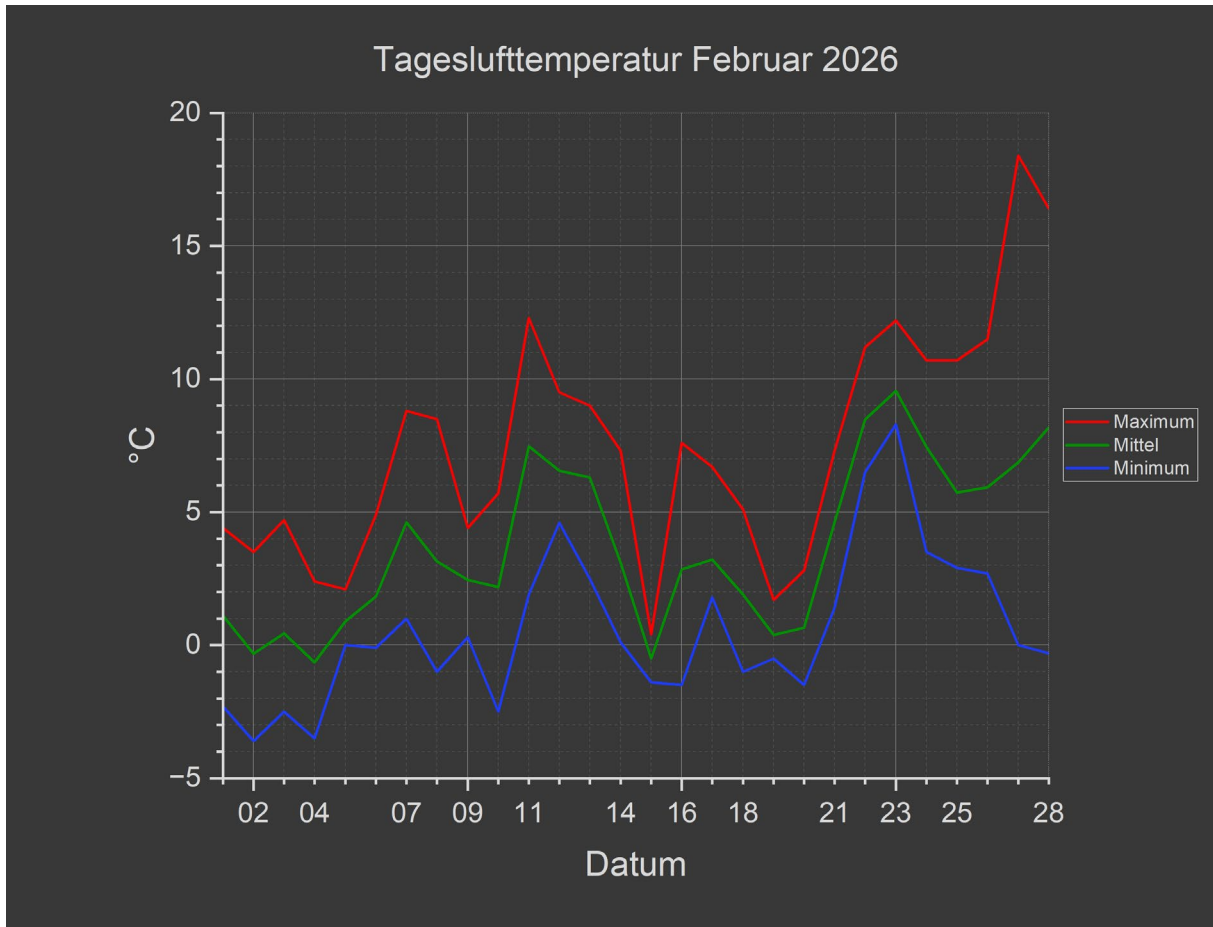


Lufttemperatur Februar 2026



Absoluter Tiefstwert am 02.02.26 um 04:30	-3,6 °C
Mittelwert der Tagestiefsttemperaturen	0,6 °C
Höchstwert der Tagestiefsttemperaturen	8,3 °C
Tiefstwert der Tagesmitteltemperaturen	-0,7 °C
Absolute Mitteltemperatur	3,7 °C
Höchstwert der Tagesmitteltemperaturen	9,6 °C
Tiefstwert der Tageshöchsttemperaturen	0,4 °C
Mittelwert der Tageshöchsttemperaturen	7,5 °C
Absoluter Höchstwert am 27.02.26 um 15:30	18,4 °C

Für die Bedeutung der in Schwarz dargestellten Temperaturen, siehe Glossar, Buchstabe S, Absatz „Statistikwerte der Temperatur“

Eistage	8
Frosttage	13

d.h. 21 kalte Tag

Sommertage	0
Hitzetage	0
Tropennächte	0

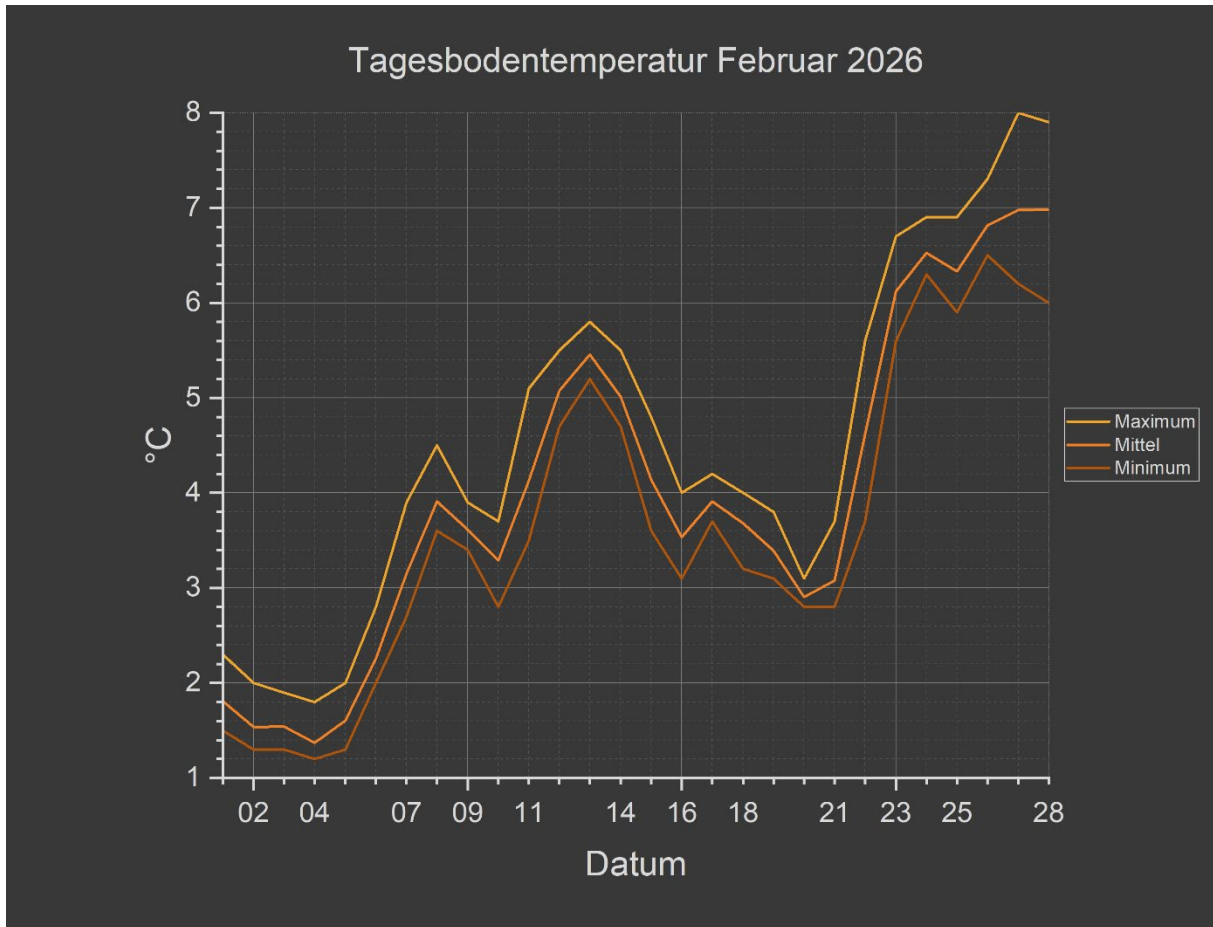
d.h. kein warmer Tag

Siehe Glossar, für die Bedeutung der verschiedenen Sondertage

Merkmale über die Lufttemperatur, im Vergleich zu einem typischen Februar

- Es gab keinen strengen Frost (≤ -5 °C)
- Es gab nur 8 Eistage

Bodentemperatur Februar 2026



Absoluter Tiefstwert am 04.02.26 von 08:40 bis 14:40	1,2 °C
Mittelwert der Tagestiefsttemperaturen	3,6 °C
Höchstwert der Tagestiefsttemperaturen	6,5 °C
Tiefstwert der Tagesmitteltemperaturen	1,4 °C
Absolute Mitteltemperatur	4,0 °C
Höchstwert der Tagesmitteltemperaturen	7,0 °C
Tiefstwert der Tageshöchsttemperaturen	1,8 °C
Mittelwert der Tageshöchsttemperaturen	4,6 °C
Absoluter Höchstwert vom 27.02.26 von 19:20 bis 19:50	8,0 °C

Für die Bedeutung der in Schwarz dargestellten Temperaturen, siehe Glossar, Buchstabe S, Absatz „Statistikwerte der Temperatur“

Eistage	0
Frosttage	0

d.h. kein kalter Tag

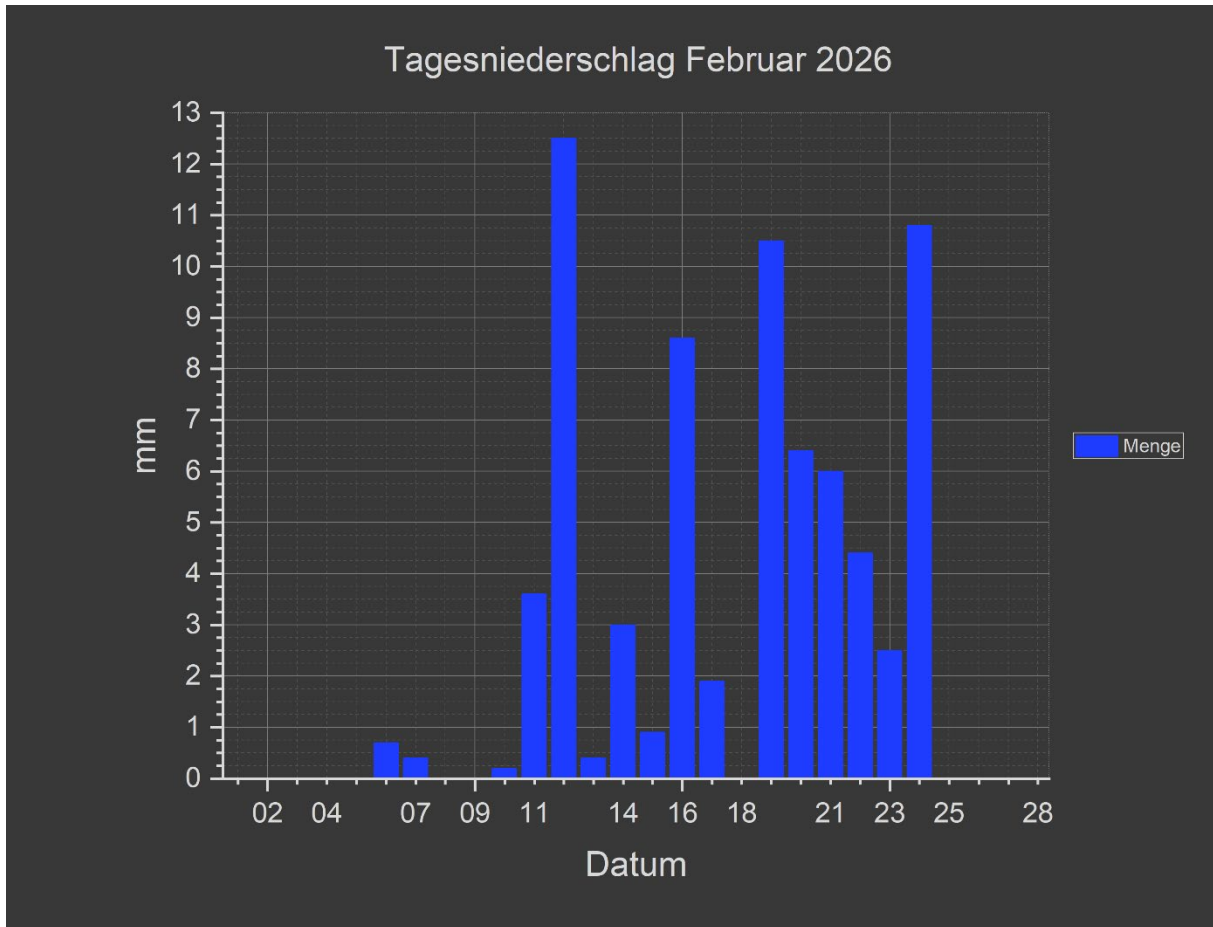
Siehe Glossar, für die Bedeutung der verschiedenen Sondertage

Kurzbericht über die Bodentemperatur

Die Bodentemperaturen zeigen erwartungsgemäß einen ähnlichen Verlauf zu den Lufttemperaturen, da Lufttemperatur einen direkten Einfluss auf die obere Erdschicht hat. Jedoch wirkt der Boden im Vergleich zur Luft als Dämpfer von Temperaturschwankungen:

- Die drei Kurven der Bodentemperatur (Tiefst- Mittel- und Höchstwerte) liegen dichter aneinander als die entsprechenden Kurven der Lufttemperatur.
- Der Boden kühlt sich im Winter nicht so stark ab wie die Luft, im Sommer wärmt er sich nicht so auf wie Luft. Das erklärt warum es, im Gegensatz zur Lufttemperatur, keinen frostigen Tag gab. Für Bodenfrost bedarf es an länger anhaltendem strengem Frost der Lufttemperatur, den wir überhaupt nicht hatten.

Niederschlag Februar 2026



Höchste Menge an Tagesniederschlag
am 12.02.26

12,5 l/m²

Monatsmenge

72,8 l/m²

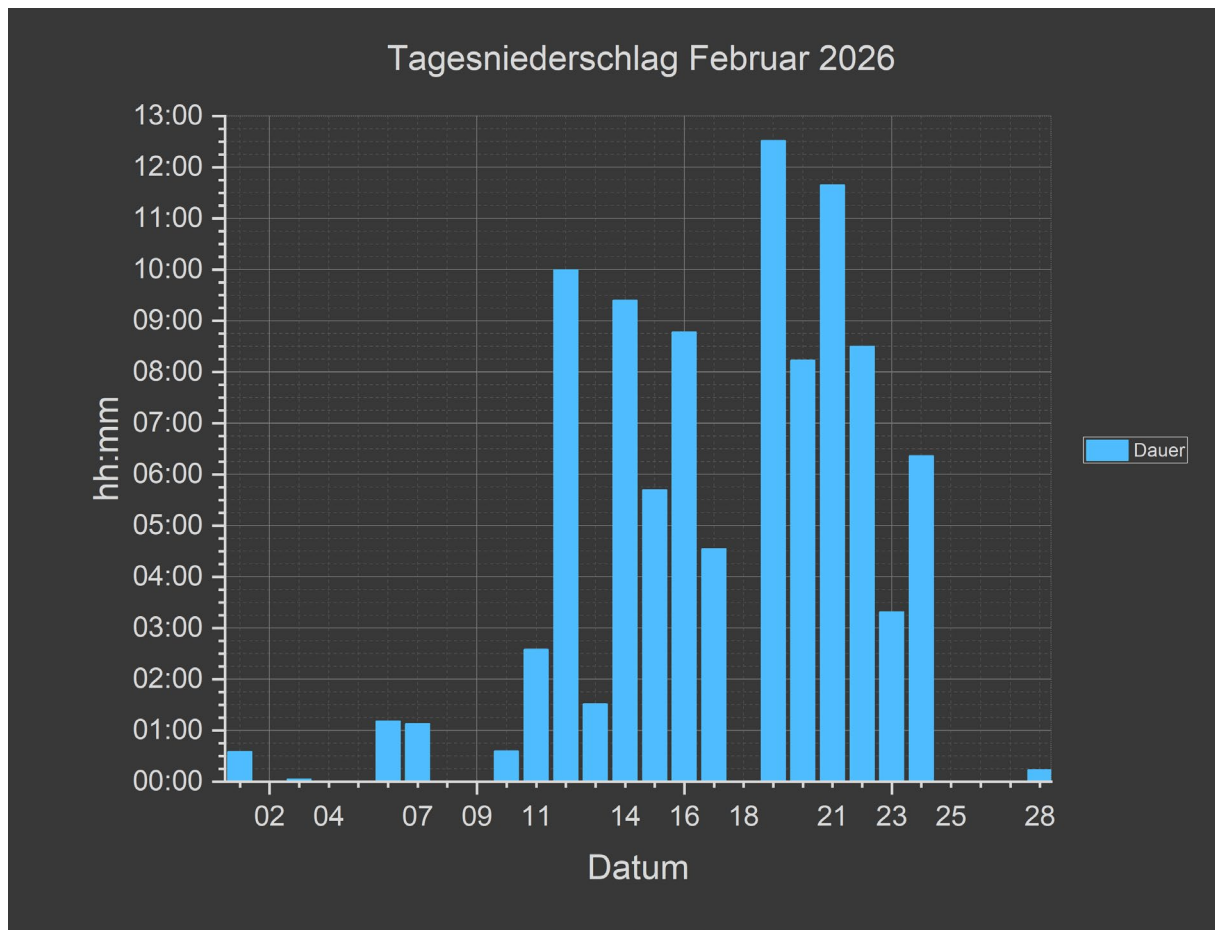
Niederschlagstage

16

Kurzbericht über die Niederschlagsmenge

Im Vergleich zu Februar der vorigen Jahre (Februar 2024: 50,0 l/m², Februar 2025 nicht erfasst), erweist sich Februar 2026 mit 72,8 l/m² niederschlagsreicher (+ 46%) als vor zwei Jahren.

Niederschlag Februar 2026

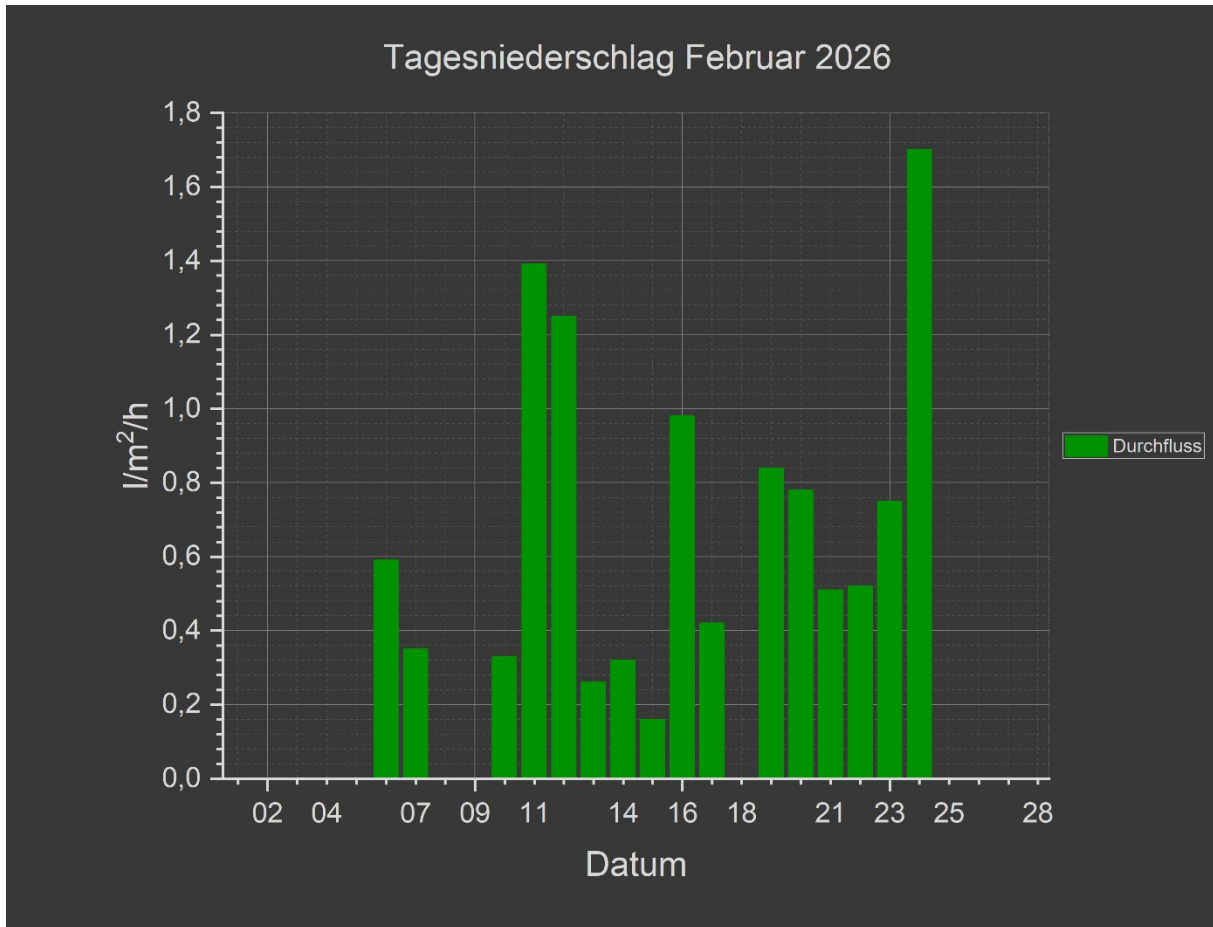


Längste Dauer an Tagesniederschlag (Std.:Min.) 12:31
am 19.02.26

Längste Dauer an Niederschlag tagesübergreifend (Std.:Min.) 15:59
vom 19.02.26 um 14:20 bis 20.02.26 um 06:20

Gesamte Niederschlagsdauer im Monat (Std.:Min.) 96:55

Niederschlag Februar 2026



Höchster Durchfluss: 0,2 l/m² in 0,7 Min., d.h.
am 16.02.26 um 05:30

17,1 l/m²/h

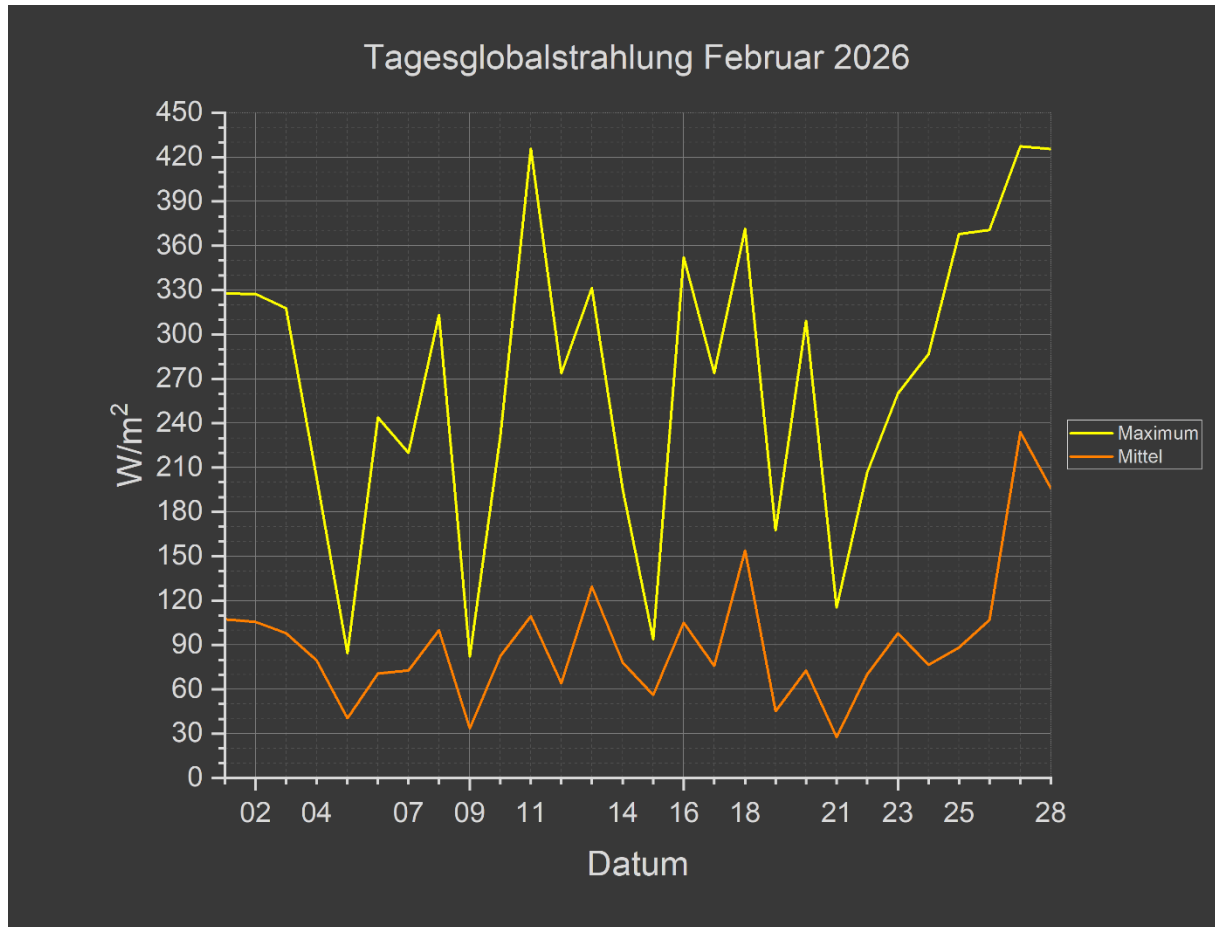
Höchster Tagesdurchfluss
am 09.02.26

1,70 l/m²/h

Durchschnittlicher Durchfluss im Monat

0,70 l/m²/h

Globalstrahlung Februar 2026



Höchste durchschnittliche Globalstrahlung
am 27.02.26

234,1 W/m²

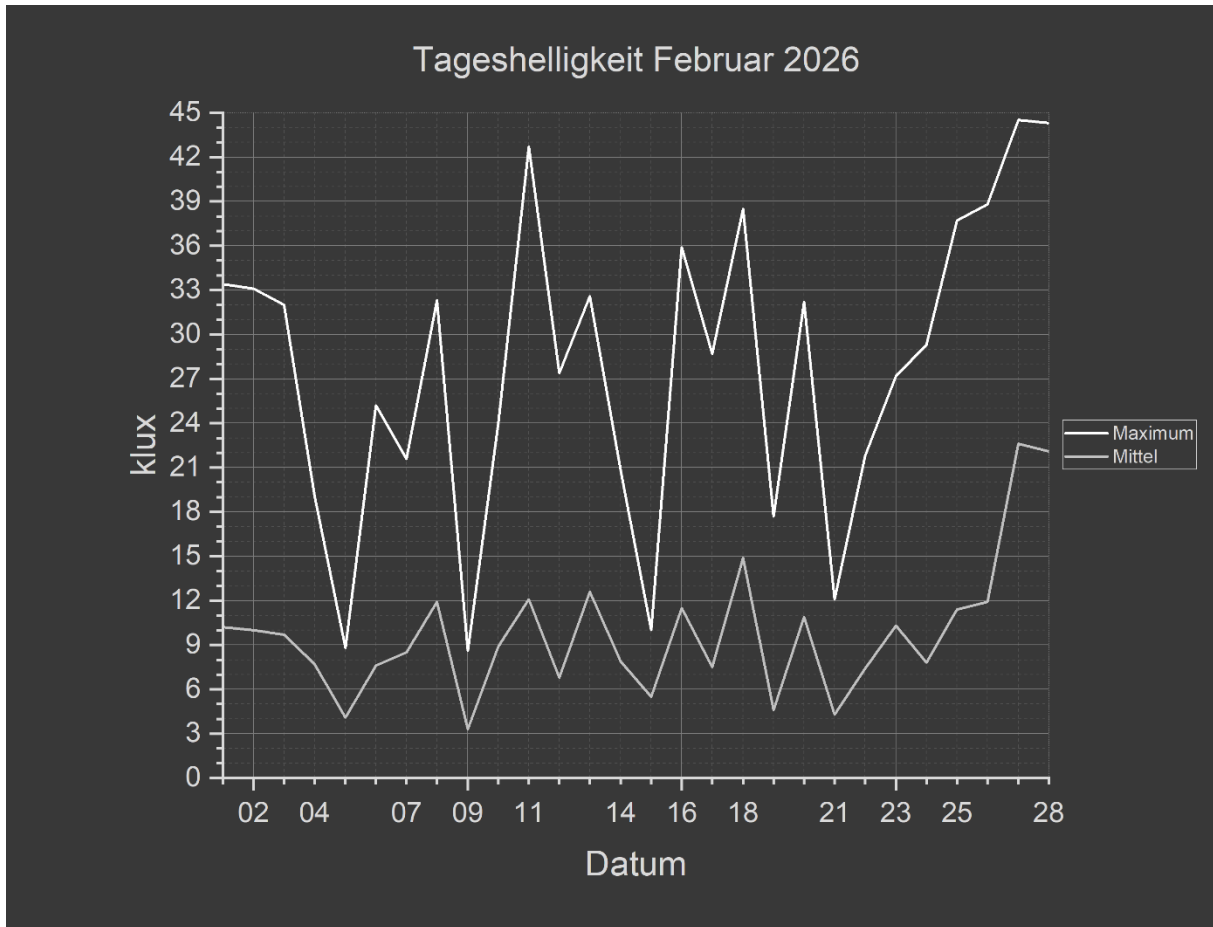
Höchste punktuelle Globalstrahlung
am 27.02.26 um 12:00

427,2 W/m²

Gesamte Strahlungsenergie im Monat

29,47 kWh/m²

Helligkeit Februar 2026



Höchste durchschnittliche Tageshelligkeit
am 27.02.26

22,6 klux

Höchste punktuelle Tageshelligkeit
am 27.02.26 um 12:30

44,5 klux

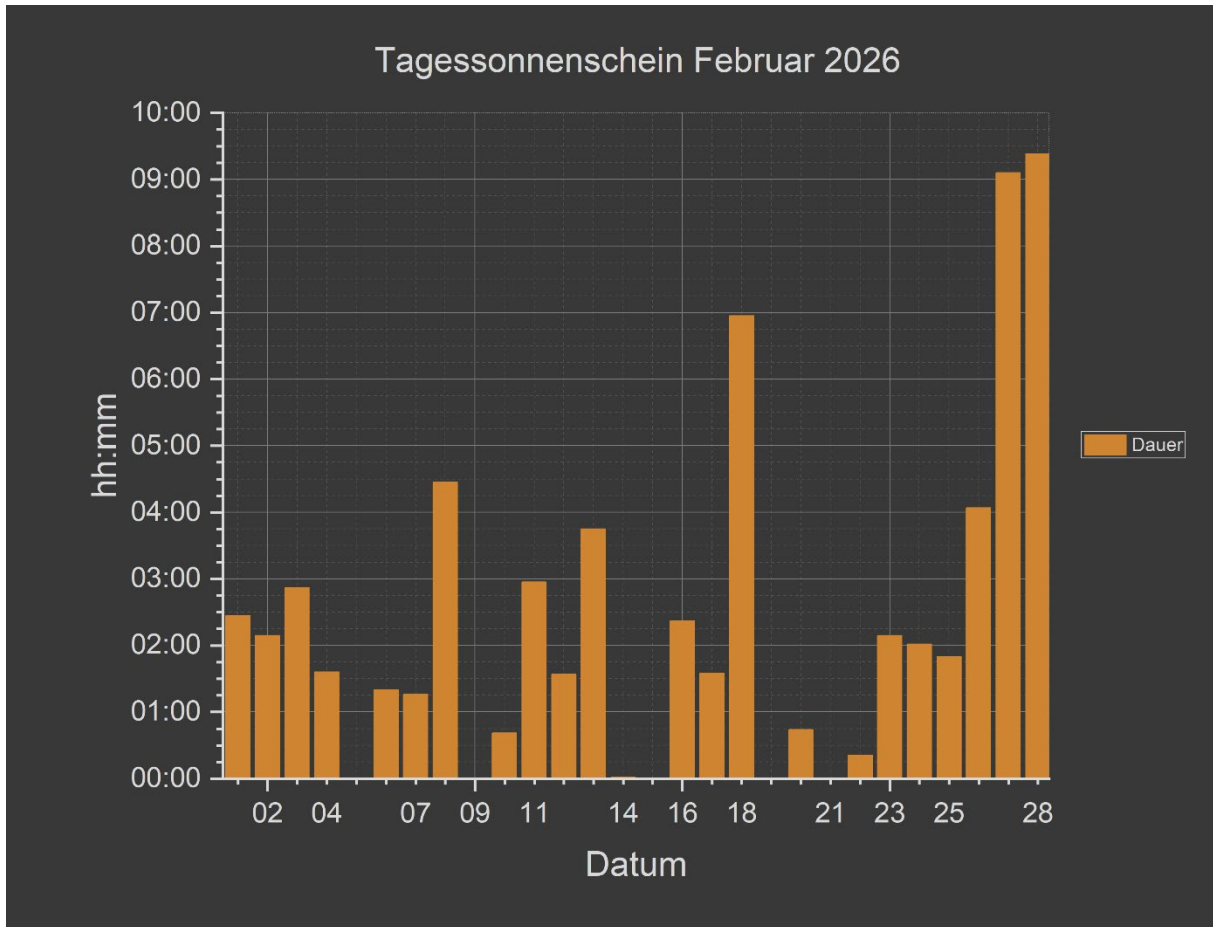
Kurzbericht über die Helligkeit

Im Vergleich zum vorigen Monat Januar, merkt man, dass die Sonne langsam wieder kräftiger wird.

Höchste Helligkeit:

- 37,5 klux im Januar 2026
- 44,5 klux im Februar 2026

Sonnenscheindauer Februar 2026



Längste Dauer an Tagessonnenschein (Std.:Min.)
am 28.02.26

09:23

Gesamte Sonnenstunden im Monat (Std.:Min.)

65:38

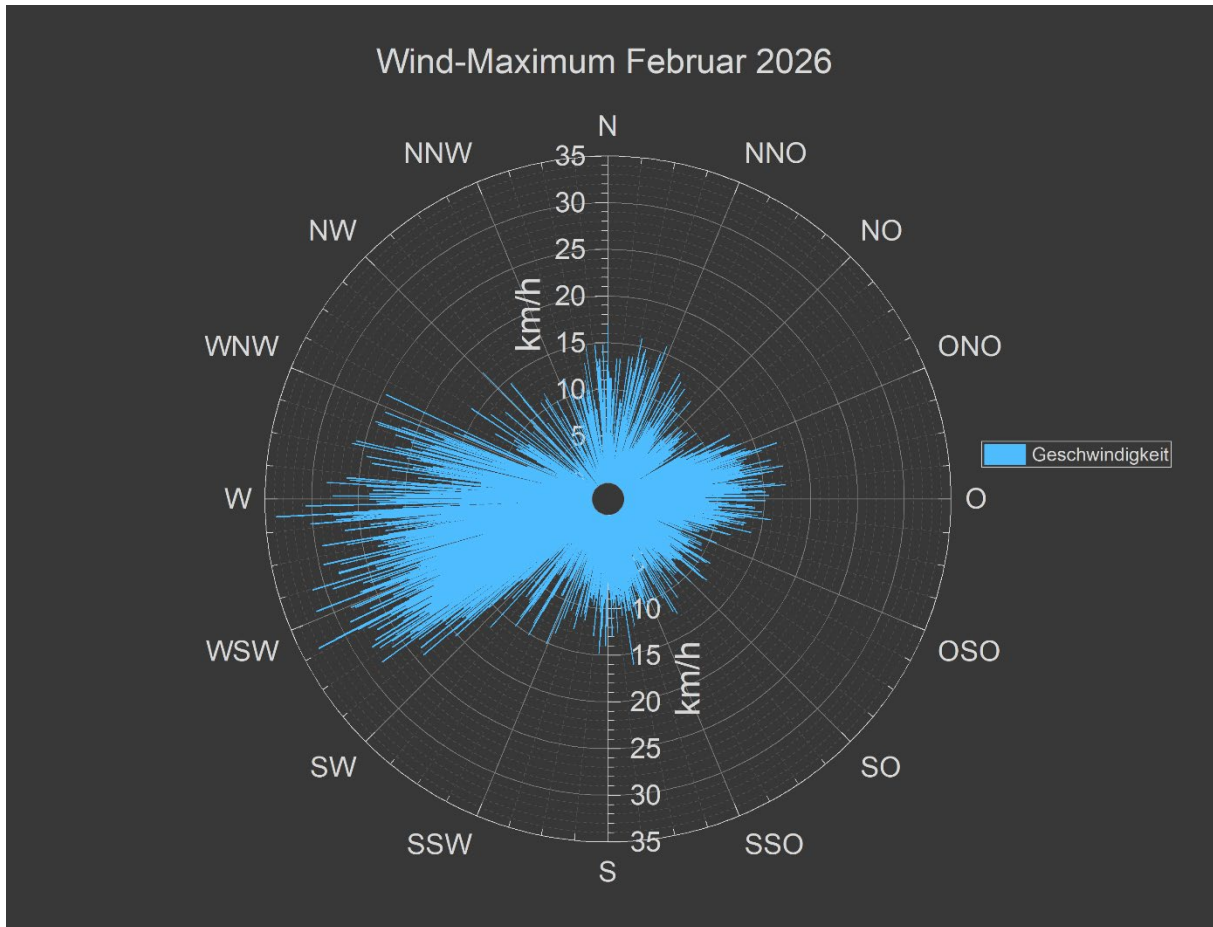
Sonnentage

22

Kurzbericht über die Sonnenscheindauer

Im Vergleich zu Februar der vorigen Jahre (Februar 2024: 79,5 Std., Februar 2025 nicht erfasst), erweist sich Februar 2026 mit 65,6 Std. sonnenärmer (- 17%).

Wind-Maximum Februar 2026



Höchste Windgeschwindigkeit
aus Richtung
am 17.02.26 um 14:50

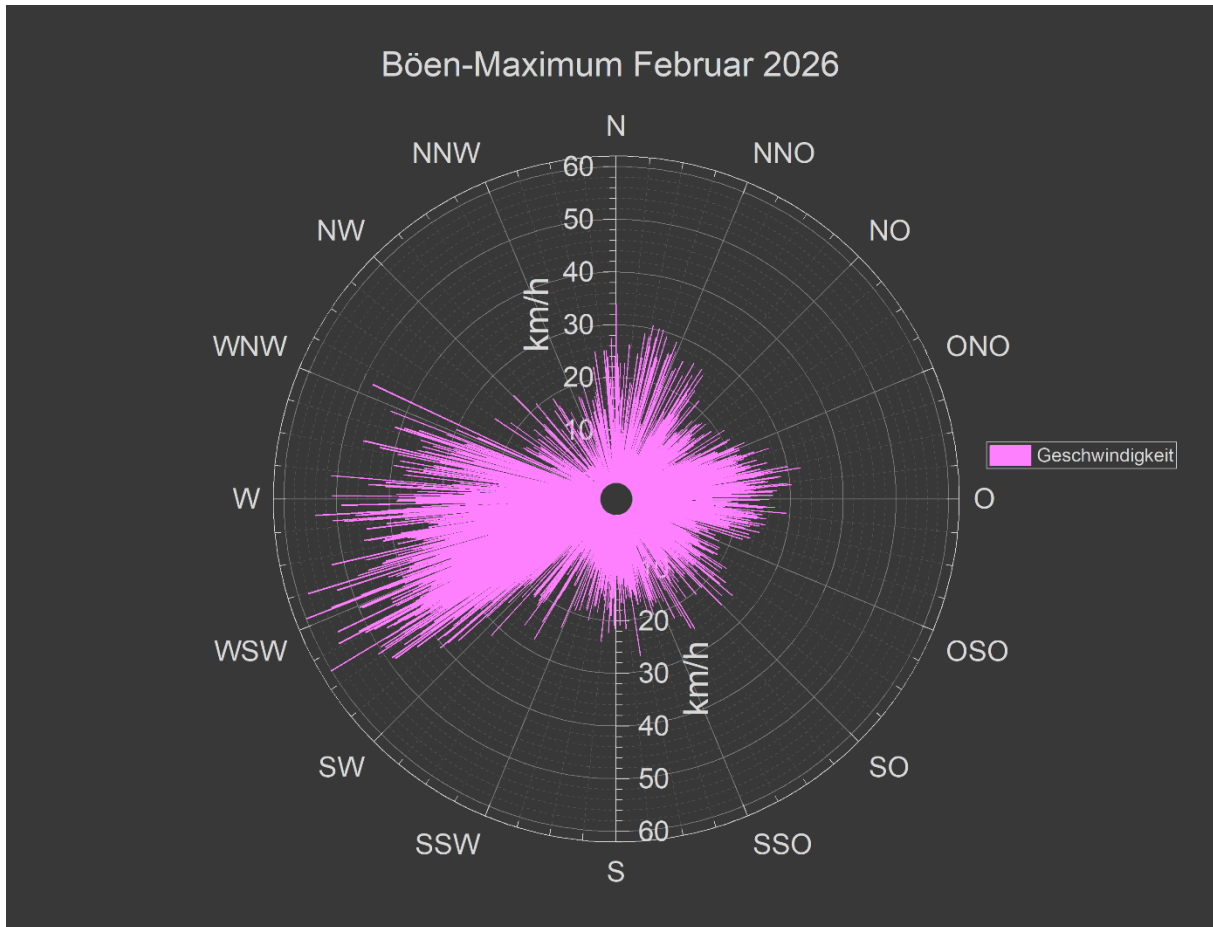
38,8 km/h
266,9 ° (West)

Kurzbericht über den Wind

Im Vergleich zum vorigen Monat Januar, war Februar deutlich windiger:

- 27,7 km/h (mäßige Brise) im Januar 2026
- 38,8 km/h (starker Wind) im Februar 2026

Böen-Maximum Februar 2026



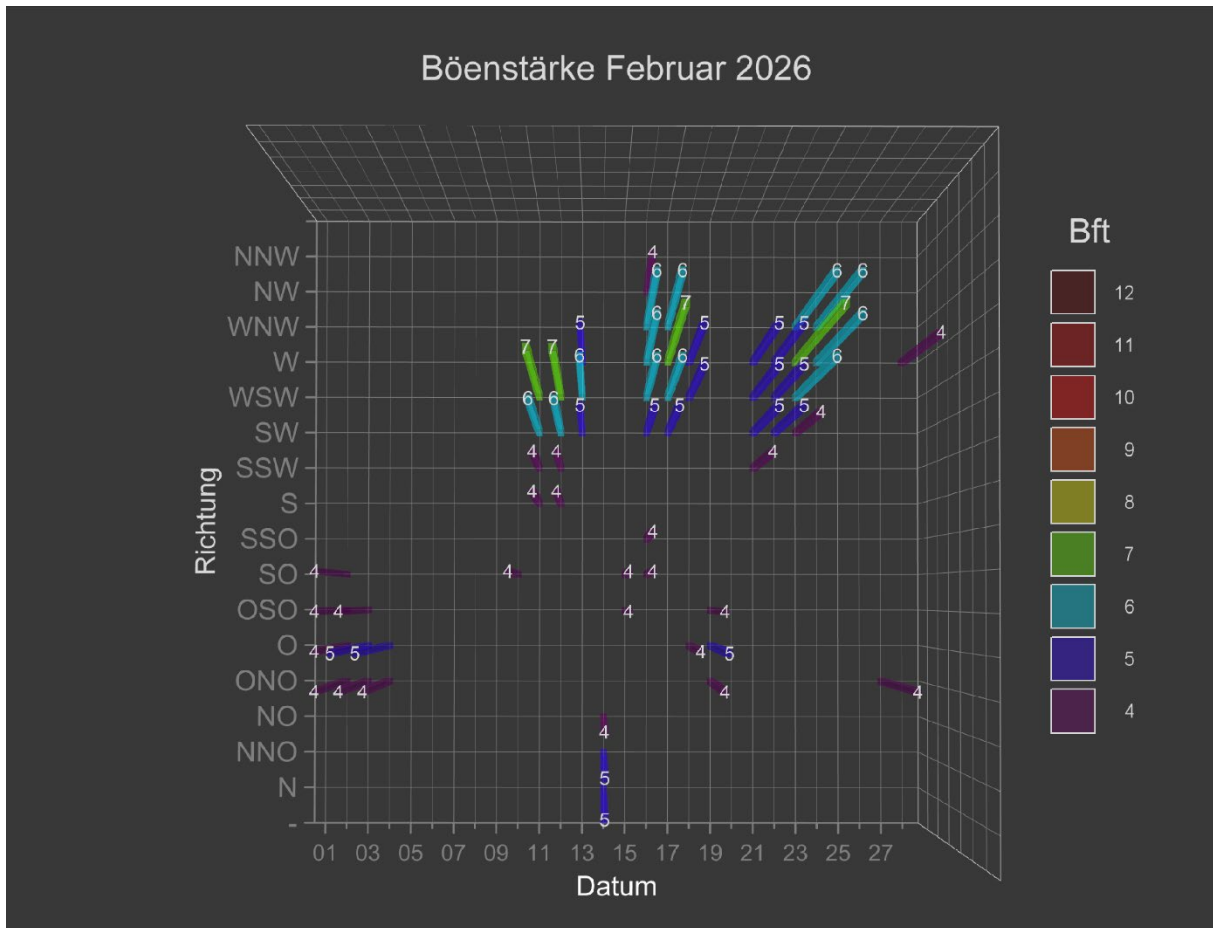
Höchste Böengeschwindigkeit
aus Richtung
am 12.02.26 um 14:40

60,1 km/h
238,9 ° (West-Süd-West)

Kurzbericht über die Böen

Im Vergleich zum vorigen Monat Januar, war Februar etwas böiger:

- 47,9 km/h (starke Böe) im Januar 2026
- 60,1 km/h (steife Böe) im Februar 2026



Für die Bedeutung der Beaufort-Stärke (Bft), s. Skala auf der dritt nächsten Seite.

Februar war nicht besonders windig, jedoch war seine Windaktivität deutlich stärker als im Januar.

Die schnellsten Böen erreichten Beaufort 7, alle mit westlichem Merkmal.

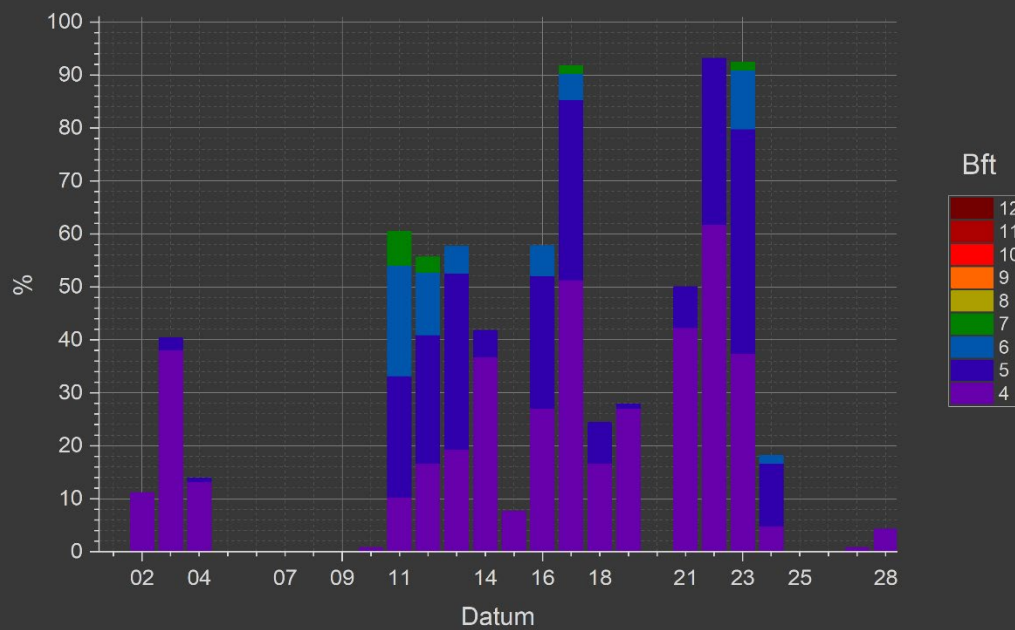
Tag	Haupttrichtung (Wind kommend)	Beaufort
11.02.26	WSW	7
12.02.26	WSW	7
17.02.26	W	7
23.02.26	W	7

Kurzbericht über die Böen

Beaufort 7 (starke Böe) trat an vier Tagen auf:

- Dreimal in der zweiten Dekade (10.-19. Februar)
- Einmal in der dritten „Dekade“ (20.-28. Februar)

Tageshäufigkeit Böen (ab Bft 4) Februar 2026

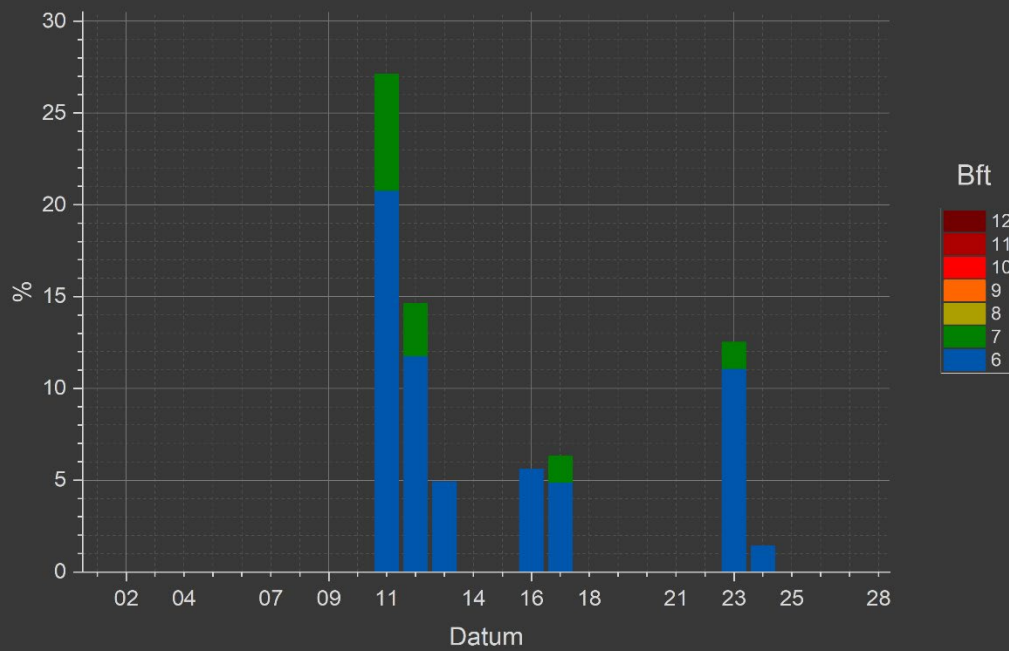


Für die Bedeutung der Beaufort-Stärke (Bft), s. Skala auf der übernächsten Seite.

Weiterer Bericht über die Böen

- Böen traten, grob zusammengefasst, vor allem im mittleren Bereich des Monats auf, vom 11. bis 24. Februar.
- Böen traten am häufigsten, am 22. Februar auf (an 93,1% der Tagesmesspunkte). Jedoch erreichten sie am 22. Februar nie Beaufort 6. Das ist der Grund der nächsten Grafik, die zwar nur eine Teilinformation der Grafik dieser Seite darstellt, jedoch den Vorteil hat, die stärkeren Böen (ab Beaufort 6) besser hervorzuheben.

Tageshäufigkeit Böen (ab Bft 6) Februar 2026



Für die Bedeutung der Beaufort-Stärke (Bft), s. Skala auf der nächsten Seite.

Ein letzter Kurzbericht über die Böen

Die stärksten Böen (ab Bft 6) traten am häufigsten, am 11. Februar auf; genauer gesagt an 27,1% der Tagesmesspunkte.

Beaufort-Skala (Bft)

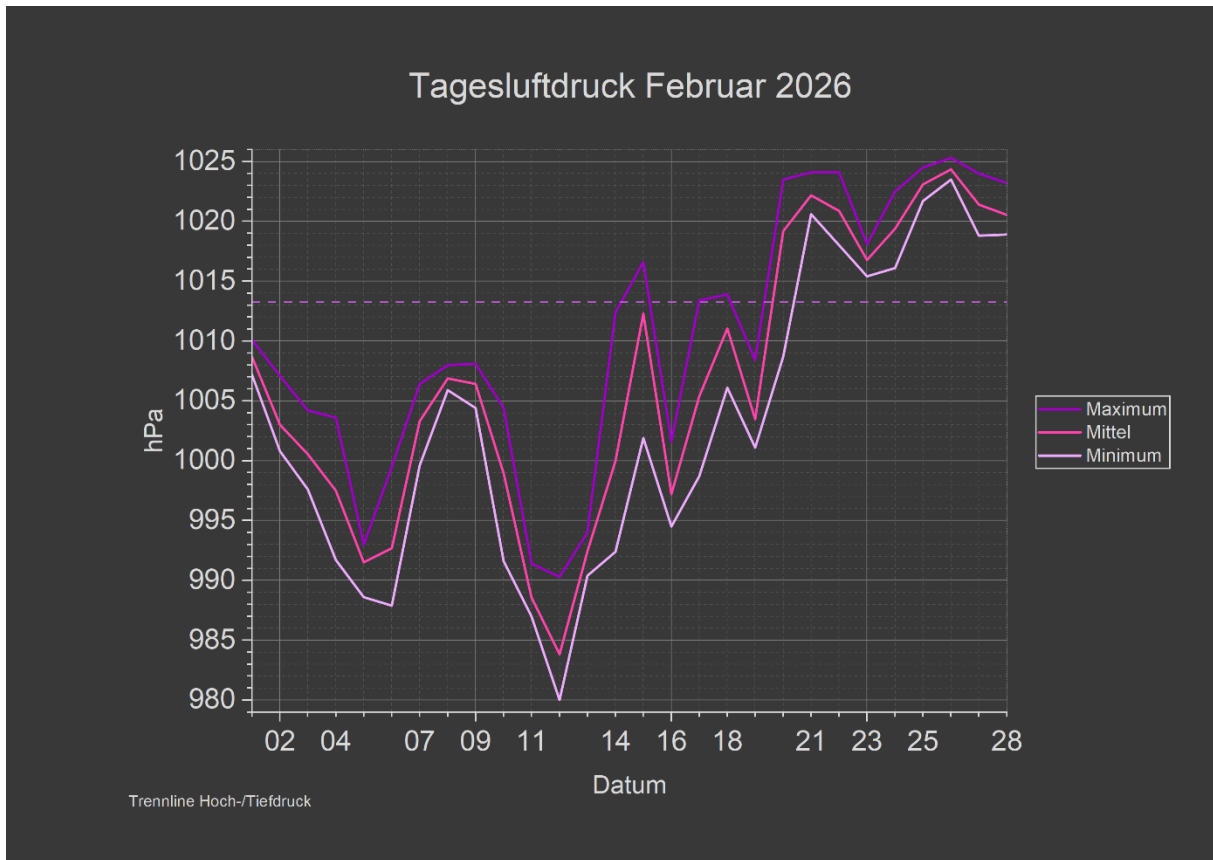
Stärke	Bezeichnung	Auswirkung
0	Windstille, Flaute	Rauch steigt senkrecht auf
1	Leichter Zug	Windrichtung angezeigt durch den Zug des Rauches
2	Leichte Brise	Wind im Gesicht spürbar, Blätter und Windfahnen bewegen sich
3	Schwache Brise	Wind bewegt dünne Zweige und streckt Wimpel
4	Mäßige Brise	Wind bewegt Zweige und dünnere Äste, hebt Staub und loses Papier
5	Frische Brise, frischer Wind	Kleine Laubbäume beginnen zu schwanken
6	Starker Wind	Starke Äste schwanken, Regenschirme sind nur schwer zu halten, Stromleitungen pfeifen im Wind
7	Steifer Wind	Fühlbare Hemmungen beim Gehen gegen den Wind, ganze Bäume bewegen sich
8	Stürmischer Wind	Zweige brechen von Bäumen, erschwert erheblich das Gehen im Freien
9	Sturm	Äste brechen von Bäumen, kleinere Schäden an Häusern (Dachziegel oder Rauchhauben abgehoben)
10	Schwerer Sturm	Wind bricht Bäume, größere Schäden an Häusern
11	Orkanartiger Sturm	Wind entwurzelt Bäume, verbreitet Sturmschäden
12	Orkan	Schwere Verwüstungen

Referenztafel

Grenzwerte in km/h sind gemittelt, abgeleitet von Grenzwerten in m/s

m/s	km/h	Bft
bis 0,2	bis 0,90	0
0,3 - 1,5	0,90 - 5,58	1
1,6 - 3,3	5,58 - 12,06	2
3,4 - 5,4	12,06 - 19,62	3
5,5 - 7,9	19,62 - 28,62	4
8,0 - 10,7	28,62 - 38,70	5
10,8 - 13,8	38,70 - 49,86	6
13,9 - 17,1	49,86 - 61,74	7
17,2 - 20,7	61,74 - 74,70	8
20,8 - 24,4	74,70 - 88,02	9
24,5 - 28,4	88,02 - 102,42	10
28,5 - 32,6	102,42 - 117,54	11
ab 32,7	ab 117,54	12

Luftdruck Februar 2026



Absoluter Tiefstwert 980,0 hPa
am 12.02.26 von 09:20 bis 09:40

Absoluter Mittelwert 1006,8 hPa

Absoluter Höchstwert 1025,3 hPa
am 26.02.26 von 09:40 bis 10:10

Tage mit besonders tiefem Luftdruck (Tagestiefstluftdruck < 990 hPa)

Tag	Tagestiefstluftdruck
am 05.02.26	988,6 hPa
am 06.02.26	987,9 hPa
am 11.02.26	987,0 hPa
am 12.02.26	980,0 hPa

Tage mit besonders hohem Luftdruck (Tageshöchstluftdruck > 1030 hPa)

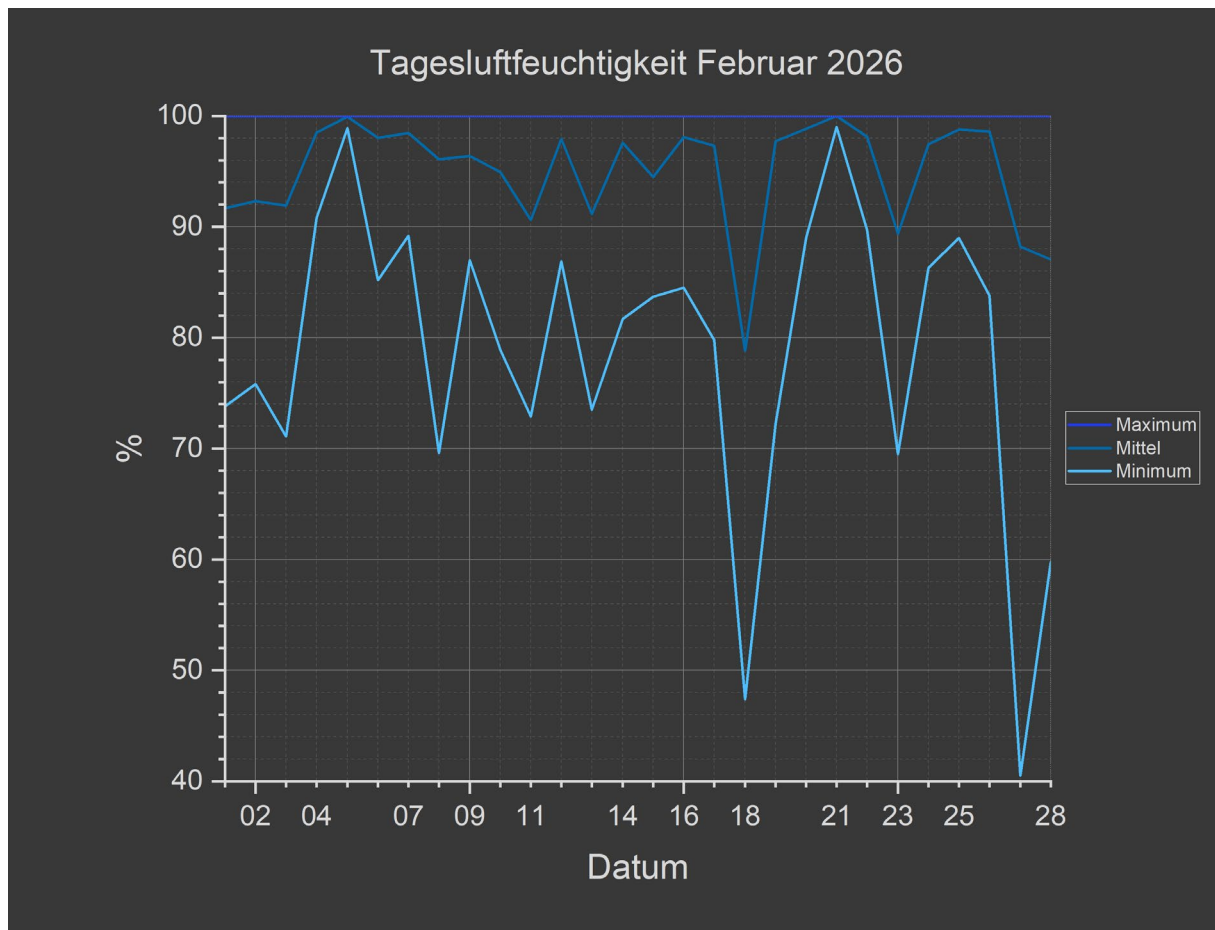
Tag	Tageshöchstluftdruck
keinen	

Kommentare

- Sehr bemerkenswert war der andauernde Tiefdruck über einem längeren Zeitraum.
 - Besonders tiefen Luftdruck (< 990 hPa) gab es gleich an vier Tagen (siehe vorige Seite).
 - Vom 1. bis 14. Februar lag sogar der Tageshöchstluftdruck unter der Trennlinie zwischen Tief- und Hochdruck, also in der gesamten ersten Hälfte Februars.
 - Vom 1. bis 19. Februar lagen sowohl Tagestiefstluftdruck sowie Tagesmittelluftdruck unter der Trennlinie zwischen Tief- und Hochdruck.

- Hochdruck gab es erst ab den 20. Februar, dafür aber bis zum Monatsende.

Relative Luftfeuchtigkeit Februar 2026



Absoluter Tiefstwert am 27.02.26 um 15:40	40,5 %
Mittelwert der Tagestiefstluftfeuchtigkeiten	78,9 %
Höchstwert der Tagestiefstluftfeuchtigkeiten	99,0 %
Tiefstwert der Tagesmittelluftfeuchtigkeiten	78,8 %
Absolute Monatsmittelluftfeuchtigkeit	94,9 %
Höchstwert der Tagesmittelluftfeuchtigkeiten	100,0 %

Tiefstwert der Tageshöchstluftfeuchtigkeiten	100,0 %
Mittelwert der Tageshöchstluftfeuchtigkeiten	100,0 %
Absoluter Höchstwert	100,0 %
am 01.02.26 von 00:00 bis 09:30	
vom 01.02.26 um 22:30 bis 02.02.26 um 08:10	
vom 02.02.26 um 22:40 bis 03.02.26 um 06:40	
am 03.02.26 von 18:50 bis 19:00	
am 03.02.26 von 19:50 bis 20:30	
vom 03.02.26 um 21:00 bis 04.02.26 um 11:30	
vom 04.02.26 um 18:20 bis 05.02.26 um 13:40	
am 05.02.26 von 14:10 bis 14:40	
vom 05.02.26 um 17:10 bis 06.02.26 um 11:20	
am 06.02.26 um 11:40	
am 06.02.26 um 17:10	
vom 06.02.26 um 18:30 bis 07.02.26 um 10:30	
vom 07.02.26 um 16:30 bis 08.02.26 um 12:50	
vom 08.02.26 um 18:50 bis 09.02.26 um 10:50	
vom 09.02.26 um 22:00 bis 10.02.26 um 10:50	
vom 10.02.26 um 21:30 bis 11.02.26 um 00:00	
am 11.02.26 von 00:20 bis 03:10	
am 11.02.26 von 03:50 bis 09:20	
am 12.02.26 von 04:00 bis 09:30	
am 12.02.26 um 13:30	
am 12.02.26 um 14:10	
vom 12.02.26 um 14:50 bis 13.02.26 um 06:50	
vom 13.02.26 um 21:00 bis 14.02.26 um 08:50	
vom 14.02.26 um 14:50 bis 15.02.26 um 02:00	
am 15.02.26 um 02:20	
am 15.02.26 von 05:10 bis 06:50	
am 15.02.26 um 07:10	
am 15.02.26 von 19:10 bis 21:10	
vom 15.02.26 um 21:30 bis 16.02.26 um 09:40	

am 16.02.26 von 10:50 bis 11:10
am 16.02.26 um 16:10
am 16.02.26 von 17:00 bis 17:40
am 16.02.26 von 18:00 bis 23:10
vom 16.02.26 um 23:50 bis 17.02.26 um 03:00

am 17.02.26 von 03:40 bis 07:50
am 17.02.26 von 08:10 bis 11:00
am 17.02.26 von 15:10 bis 15:20
am 17.02.26 von 18:20 bis 18:50
am 17.02.26 von 21:10 bis 23:20

am 18.02.26 von 04:50 bis 05:10
am 18.02.26 von 05:40 bis 06:40
am 18.02.26 von 07:00 bis 07:20

am 19.02.26 von 02:10 bis 08:00
am 19.02.26 um 11:00
vom 19.02.26 um 13:00 bis 20.02.26 um 10:10

vom 20.02.26 um 15:50 bis 21.02.26 um 13:50

am 21.02.26 von 14:40 bis 15:30
vom 21.02.26 um 15:50 bis 22.02.26 um 04:50

am 22.02.26 von 05:40 bis 12:40
vom 22.02.26 um 20:50 bis 23.02.26 um 08:10

am 23.02.26 von 09:00 bis 09:20

am 24.02.26 von 04:20 bis 12:10
am 24.02.26 um 13:40
vom 24.02.26 um 17:30 bis 25.02.26 um 14:00

vom 25.02.26 um 20:00 bis 26.02.26 um 12:50

vom 26.02.26 um 17:30 bis 27.02.26 um 12:10

vom 27.02.26 um 21:40 bis 28.02.26 um 08:20

am 28.02.26 von 08:40 bis 08:50

Für die Bedeutung der in Schwarz dargestellten Luftfechtigkeiten, siehe Glossar, Buchstabe S, Absatz „Statistikwerte der Luftfeuchtigkeit“

Kurzbericht über die relative Luftfeuchtigkeit

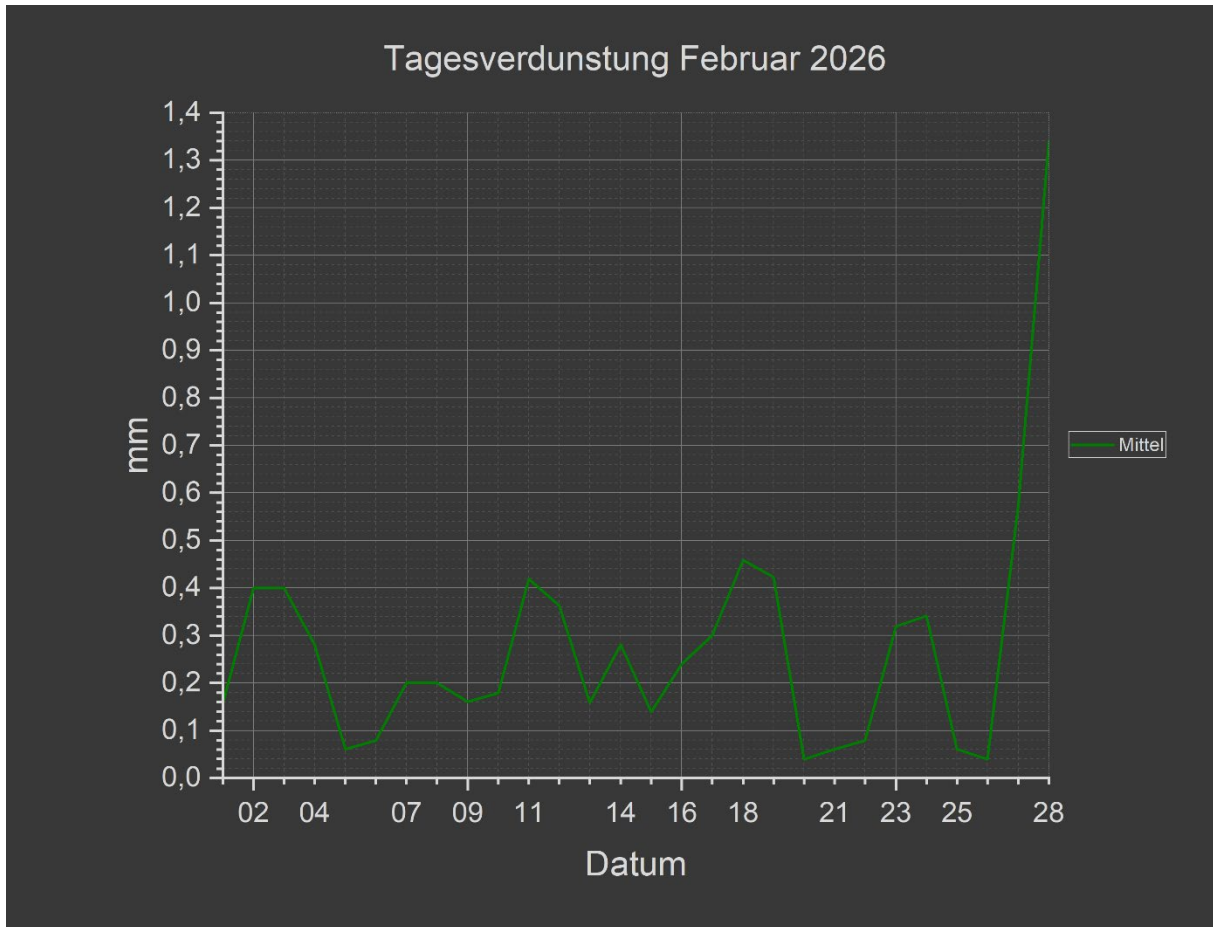
Februar war zwar feucht, aber deutlich trockener als Januar.

- Im Vergleich zu Februar der vorigen Jahre (Monatsmittelluftfeuchtigkeit Februar 2024: 85,2%, Februar 2025 nicht erfasst), lag Februar 2026 mit einer Monatsmittelluftfeuchtigkeit von 94,9% um knapp 10% höher.
- Es gab jedoch keinen einzigen Tag, wo die relative Luftfeuchtigkeit dauerhaft gesättigt, d.h. wo sie über die 24 Stunden bei 100 % stehen blieb.
- An nur 3 Tagen von 28 – sprich 10,7 % der Tage, lag die relative Luftfeuchtigkeit über 80 % der Tagesdauer (24 Std.) auf 100 %. Verglichen mit dem vorigen Monat Januar mit 9 solchen Tagen, erzielte Februar nur ein Drittel davon.

Besonders feuchte Tage

Tag	Prozentsatz der Tageslänge bei 100 % relativer Luftfeuchtigkeit
5.	88,9 %
21.	96,5 %
26.	81,3 %

Verdunstung Februar 2026



Tiefster Tagesmittelwert	0,0 mm
am 20.02.26	
am 26.02.26	
Absolute Monatsmittelverdunstung	0,3 mm
Höchster Tagesmittelwert	1,3 mm
am 28.02.26	

Kurzbericht über die Verdunstung

Kaltluft kann im Gegensatz zur Warmluft nicht so viel Feuchtigkeit aufnehmen. Des Weiteren ist die Sonne im Winter schwächer als im Sommer. Dies erklärt, warum die Verdunstung im Februar 2026 mit 0,3 mm im Durchschnitt wesentlich kleiner ausfiel als, vergleichsweise, Juni 2025 mit 4,9 mm.