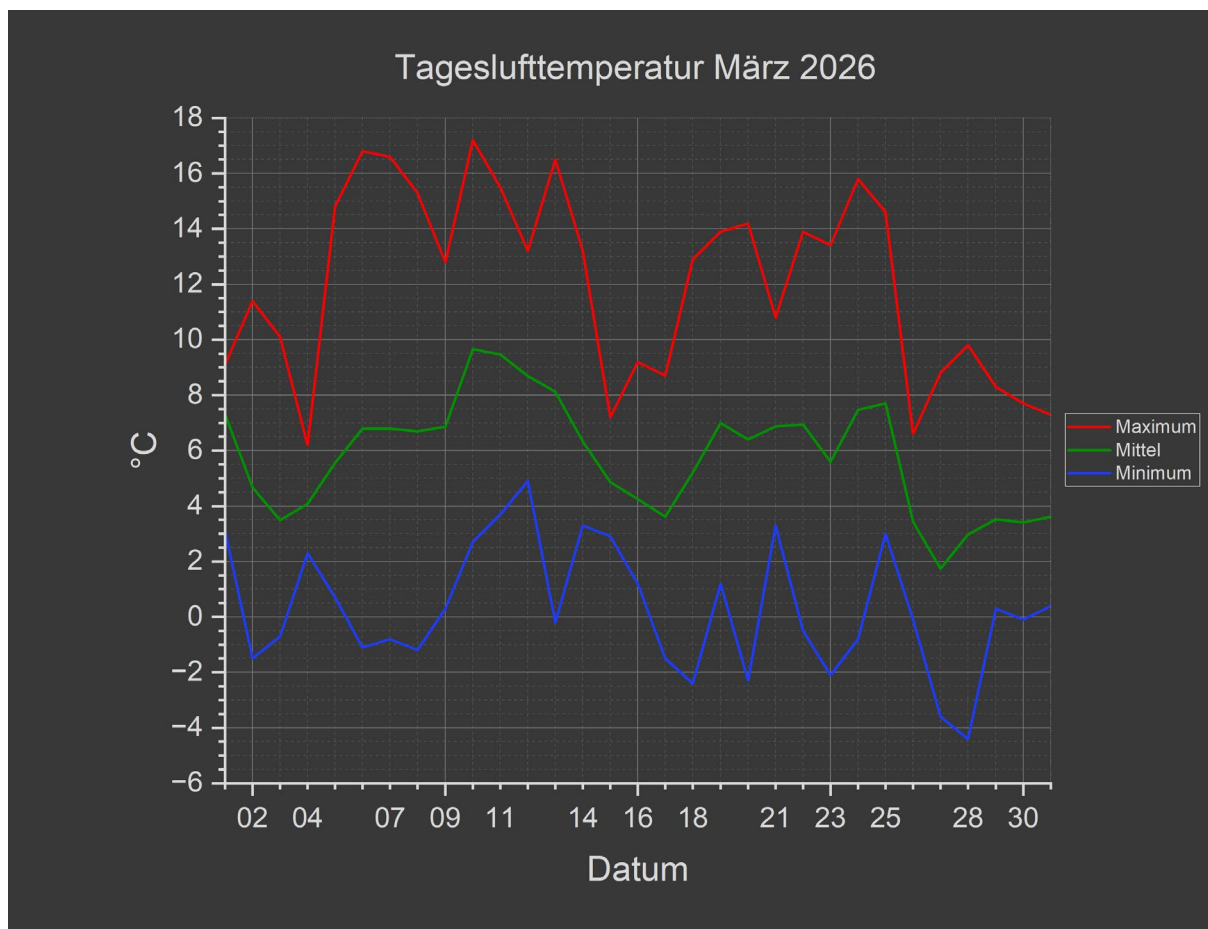


# Lufttemperatur März 2026



Absoluter Tiefstwert am 28.03.26 von 05:50 bis 06:00	-4,4 °C
Mittelwert der Tagestiefsttemperaturen	0,3 °C
Höchstwert der Tagestiefsttemperaturen	4,9 °C
Tiefstwert der Tagesmitteltemperaturen	1,7 °C
Absolute Mitteltemperatur	5,8 °C
Höchstwert der Tagesmitteltemperaturen	9,7 °C
Tiefstwert der Tageshöchsttemperaturen	6,2 °C
Mittelwert der Tageshöchsttemperaturen	12,0 °C
Absoluter Höchstwert am 10.03.26 um 15:30	17,2 °C

Für die Bedeutung der in Schwarz dargestellten Temperaturen, siehe Glossar, Buchstabe S, Absatz „Statistikwerte der Temperatur“

Eistage	0
Frosttage	16

d.h. 16 kalte Tag

Sommertage	0
Hitzetage	0
Tropennächte	0

d.h. kein warmer Tag

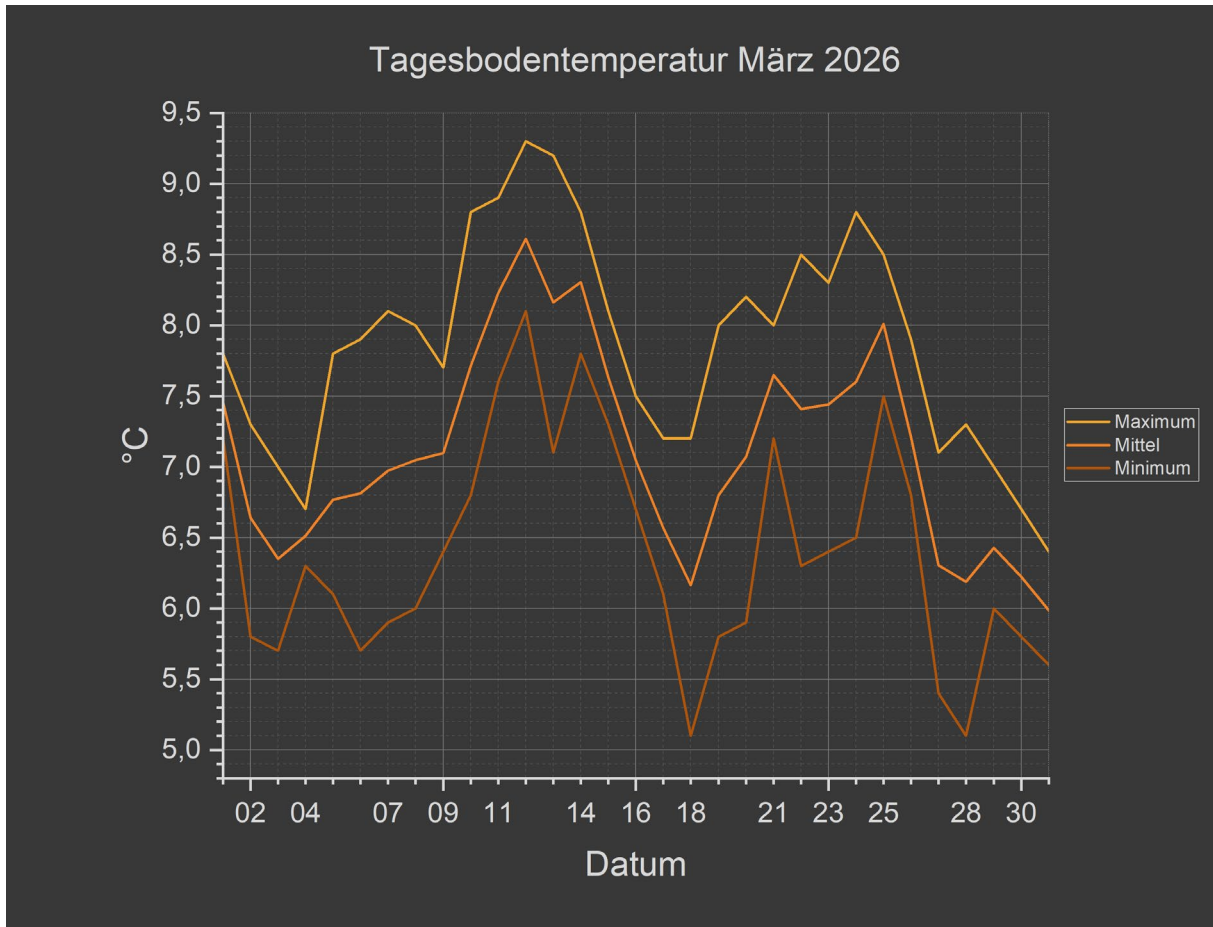
Siehe Glossar, für die Bedeutung der verschiedenen Sondertage

### **Merkmale über die Lufttemperatur, im Vergleich zu einem typischen März**

- Sechzehn Frosttage sind viel. Zum Vergleich: im März 2024 waren es nur vier.
- Auch wenn man folgende Werte betrachtet, war dieser März deutlich kälter als im Jahr 2024.
  - Der absolute Tiefstwert lag heuer 2,1 °C tiefer
  - Der absolute Mittelwert lag 2,3 °C tiefer
  - Der absolute Höchstwert lag 6,9 °C tiefer

**März war also allgemein kalt.**

# Bodentemperatur März 2026



Absoluter Tiefstwert	5,1 °C
am 18.03.26 von 10:10 bis 10:40	
am 28.03.26 von 09:10 bis 10:50	
Mittelwert der Tagestiefsttemperaturen	6,4 °C
Höchstwert der Tagestiefsttemperaturen	8,1 °C
Tiefstwert der Tagesmitteltemperaturen	6,0 °C
Absolute Mitteltemperatur	7,1 °C
Höchstwert der Tagesmitteltemperaturen	8,6 °C
Tiefstwert der Tageshöchsttemperaturen	6,4 °C
Mittelwert der Tageshöchsttemperaturen	7,9 °C
Absoluter Höchstwert	9,3 °C
vom 12.03.26 von 18:10 bis 19:50	

Für die Bedeutung der in Schwarz dargestellten Temperaturen, siehe Glossar, Buchstabe S, Absatz „Statistikwerte der Temperatur“

Eistage	0
Frosttage	0

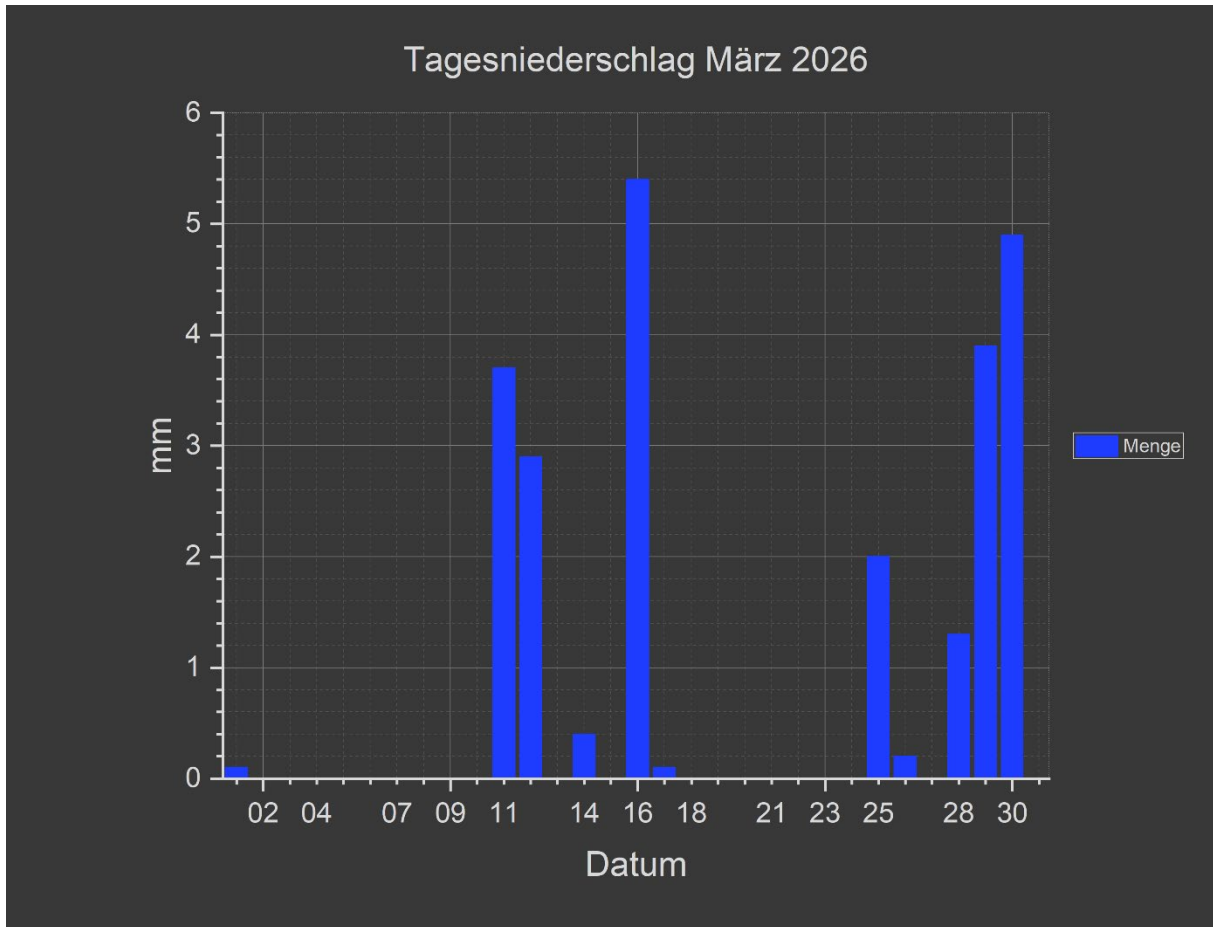
d.h. kein kalter Tag

Siehe Glossar, für die Bedeutung der verschiedenen Sondertage

#### **Vergleich der Bodentemperatur mit März 2024**

- Der Boden war dieses Jahr etwas kühler, aber im Gegensatz zu der Lufttemperatur, gab es keinen deutlichen negativen Trend.
- Die absoluten Werte stehen im Vergleich wie folgt.
  - Der absolute Tiefstwert lag heuer 0,9 °C höher
  - Der absolute Mittelwert lag 0,7 °C tiefer
  - Der absolute Höchstwert lag 2,7 °C tiefer

# Niederschlag März 2026



Höchste Menge an Tagesniederschlag  
am 16.03.26

5,4 l/m<sup>2</sup>

Monatsmenge

24,9 l/m<sup>2</sup>

Niederschlagstage

10

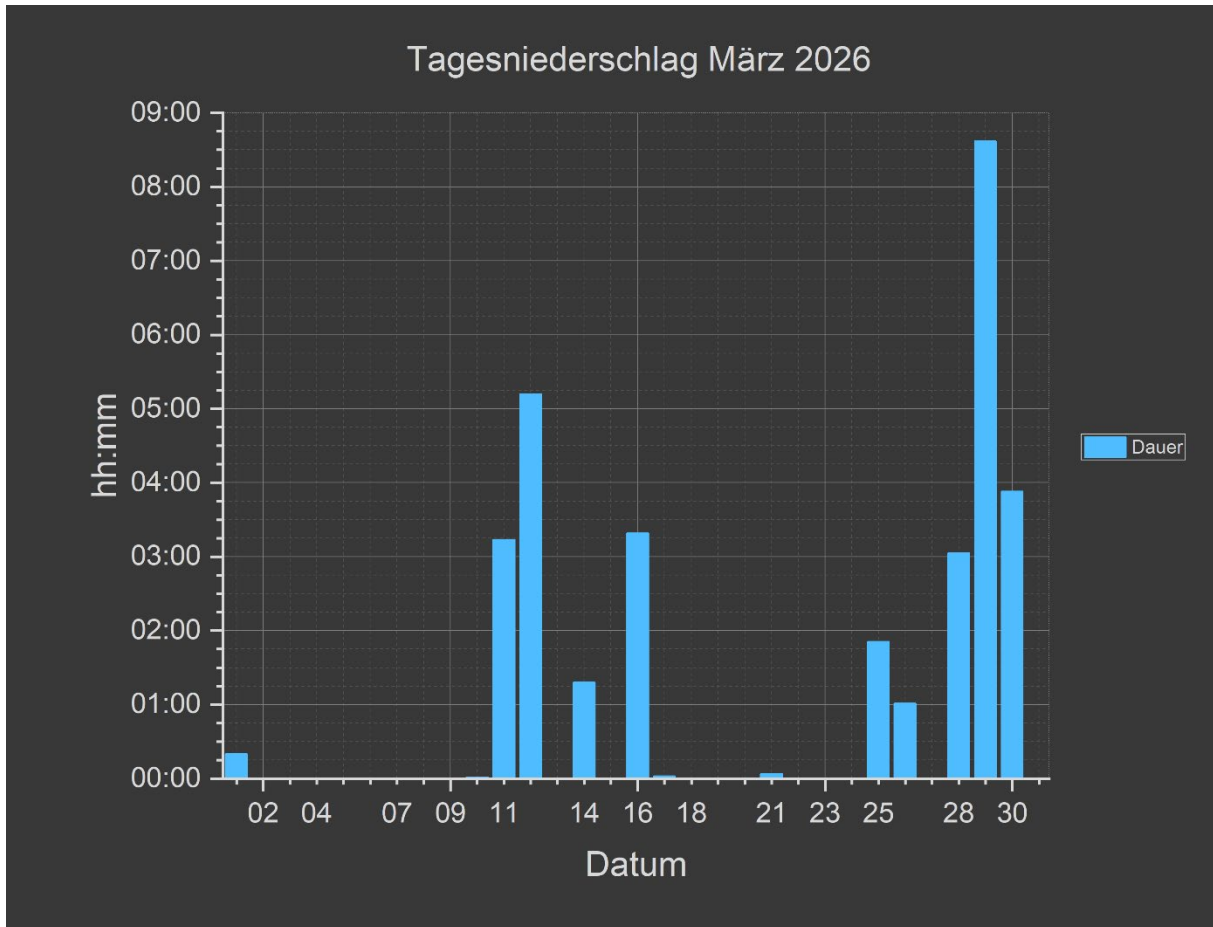
## Kurzbericht über die Niederschlagsmenge

Im Vergleich zu März 2024, erweist sich März 2026 deutlich trockener.

- Die höchste Tagesmenge lag 57 % tiefer als vor zwei Jahren.
- Die Monatsmenge lag 38 % tiefer.

**März war besonders trocken.**

# Niederschlag März 2026



Längste Dauer an Tagesniederschlag (Std.:Min.)  
am 29.03.26

08:37

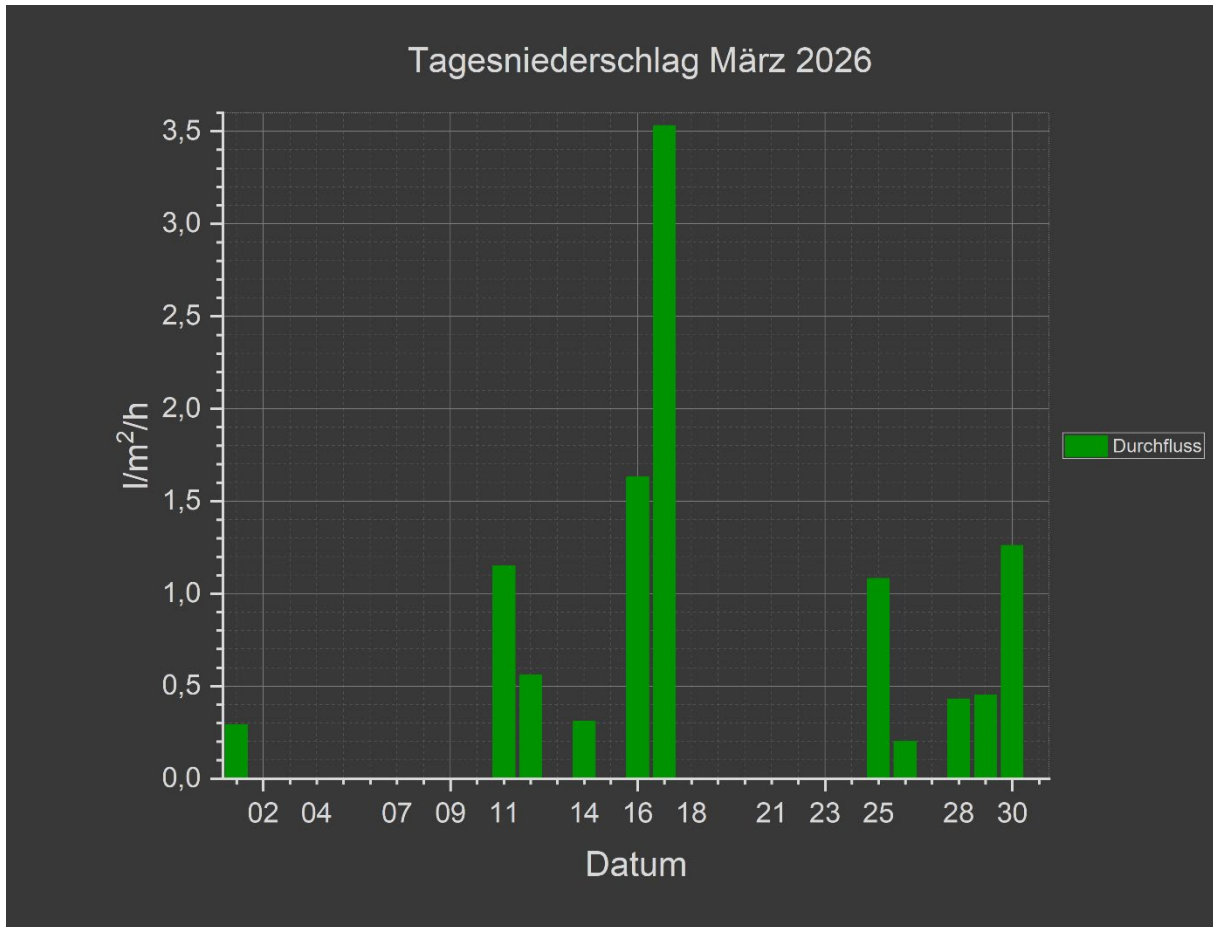
Gesamte Niederschlagsdauer im Monat (Std.:Min.)

31:54

## Kurzbericht über die Niederschlagsdauer

Im Vergleich zu März 2024 liegen die Werte im gleichwertigen Bereich: zwar lag die höchste Tagesniederschlagsdauer um 2,4 Std. höher, aber die gesamte Niederschlagsdauer lag um 1,3 Std. tiefer.

# Niederschlag März 2026



Höchster Durchfluss: 0,1 l/m<sup>2</sup> in 0,8 Min., d.h.  
am 26.03.26 um 15:40

7,50 l/m<sup>2</sup>/h

Höchster Tagesdurchfluss  
am 17.03.26

3,53 l/m<sup>2</sup>/h

Durchschnittlicher Durchfluss im Monat

0,99 l/m<sup>2</sup>/h

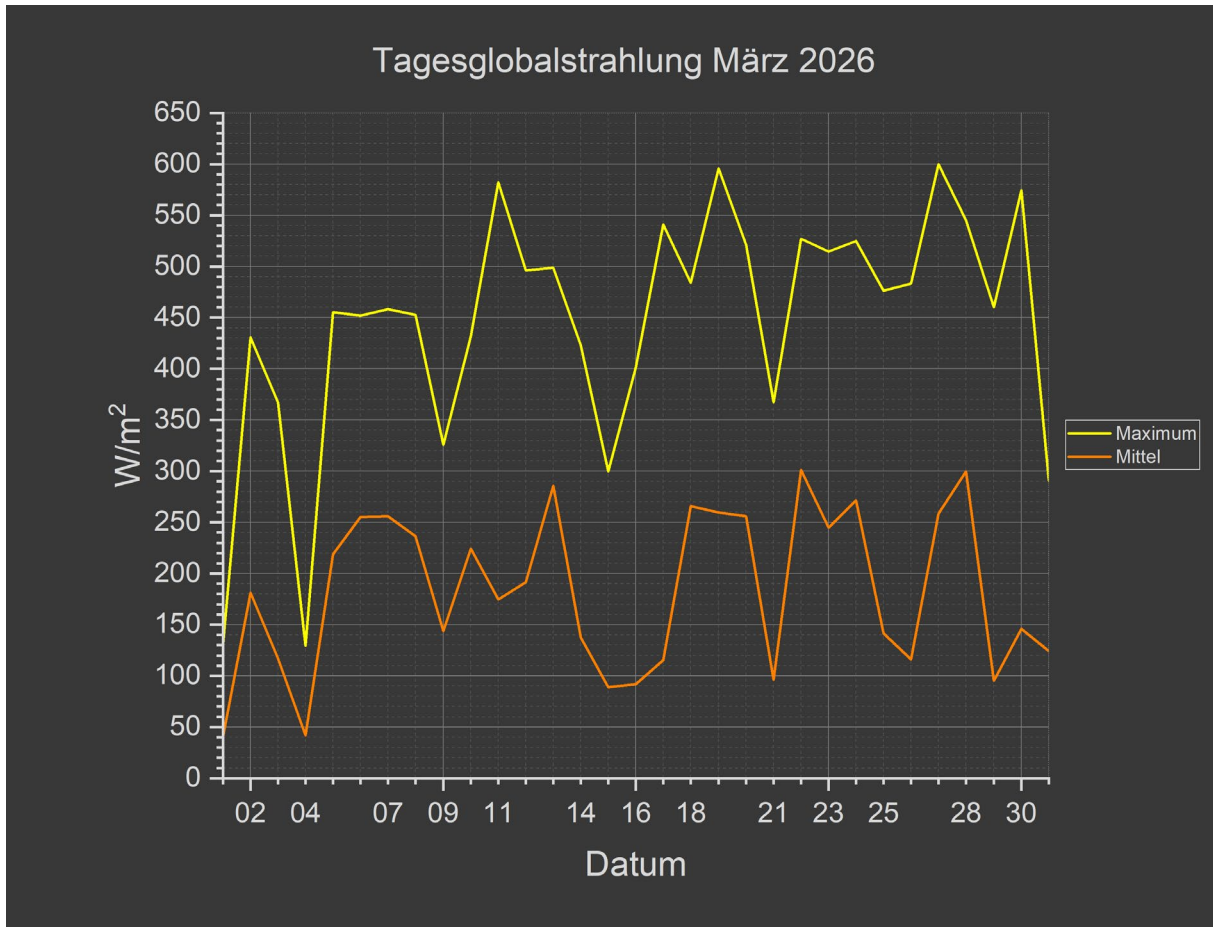
## Kurzbericht über den Niederschlagsdurchfluss

Im Vergleich zu März 2024 erweist sich März 2026 wie folgt.

- Der durchschnittliche Durchfluss lag mit 0,99 l/m<sup>2</sup>/h um 17,5 % tiefer. Dieser negative Trend ist verständlich: Da die Mengenwerte des Niederschlags deutlich kleiner ausfielen trotz ähnlicher Werten der Niederschlagsdauer, ist im Durchschnitt weniger Niederschlag pro Zeiteinheit gefallen.
- Der höchste punktliche Tagesdurchfluss lag um 26,5 % tiefer.
- Trotz dieses negativen Trends lag der höchste Tagesdurchfluss mit 3,53 l/m<sup>2</sup>/h um 14 % höher als im März 2024.

Das macht es eben interessant, alle Aspekte einer Statistik zu betrachten, denn die entsprechenden Auswertungen weisen nicht immer alle auf eine Änderung in die gleiche Richtung.

# Globalstrahlung März 2026



Höchste durchschnittliche Globalstrahlung  
am 22.03.26

301,0 W/m<sup>2</sup>

Höchste punktuelle Globalstrahlung  
am 27.03.26 um 13:20

599,7 W/m<sup>2</sup>

Gesamte Strahlungsenergie im Monat

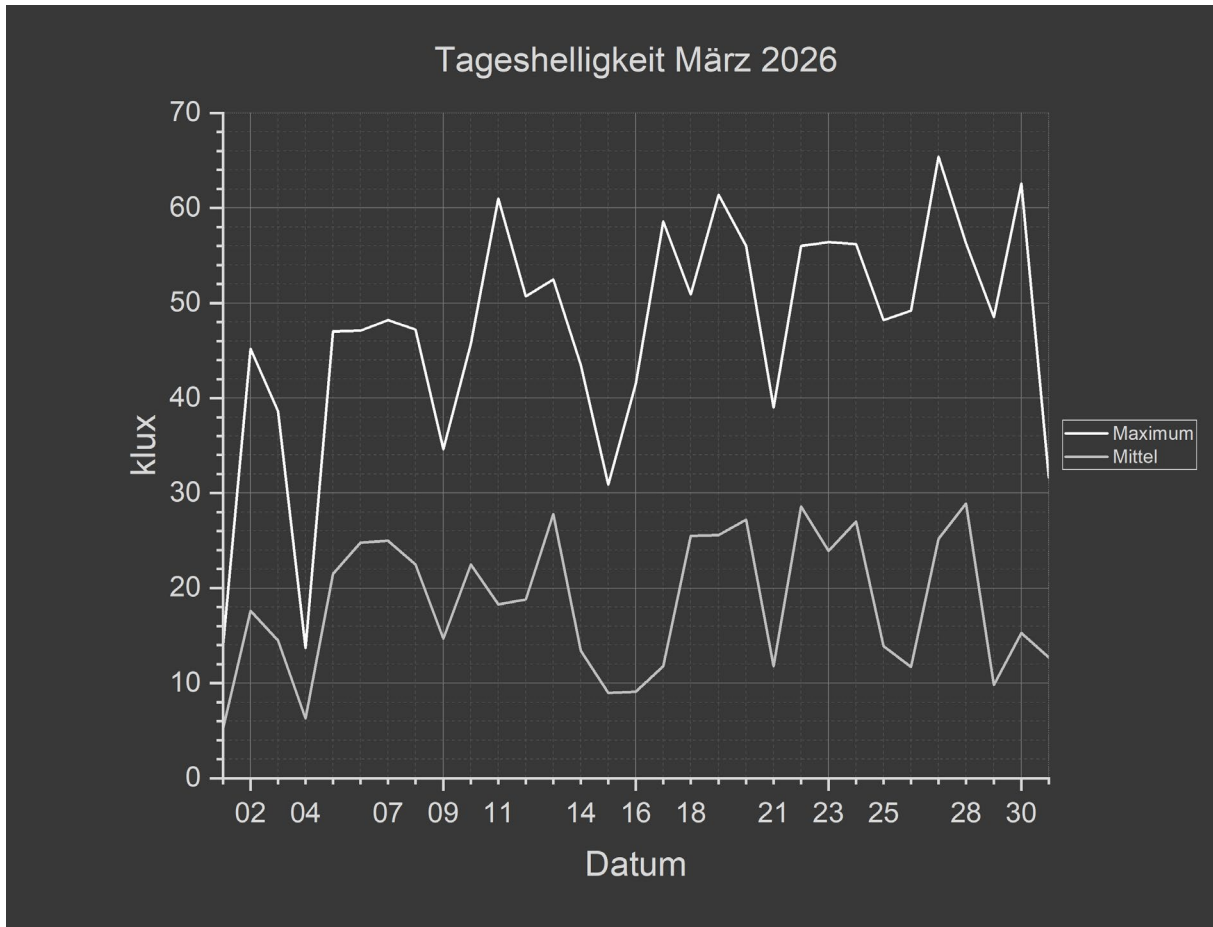
65,79 kWh/m<sup>2</sup>

## Kurzbericht über die Globalstrahlung

Im Vergleich zu März 2024, erweist sich März 2026 kaum energiereicher.

- Die höchste durchschnittliche Globalstrahlung lag um 25,3 W/m<sup>2</sup> höher
- Dagegen lag die höchste punktuelle Globalstrahlung um 40,9 W/m<sup>2</sup> tiefer
- Die gesamte Strahlungsenergie im Monat war die gleiche (nur 0,71 kWh/m<sup>2</sup> mehr)

# Helligkeit März 2026



Höchste durchschnittliche Tageshelligkeit  
am 28.03.26

28,9 klux

Höchste punktuelle Tageshelligkeit  
am 27.03.26 um 13:20

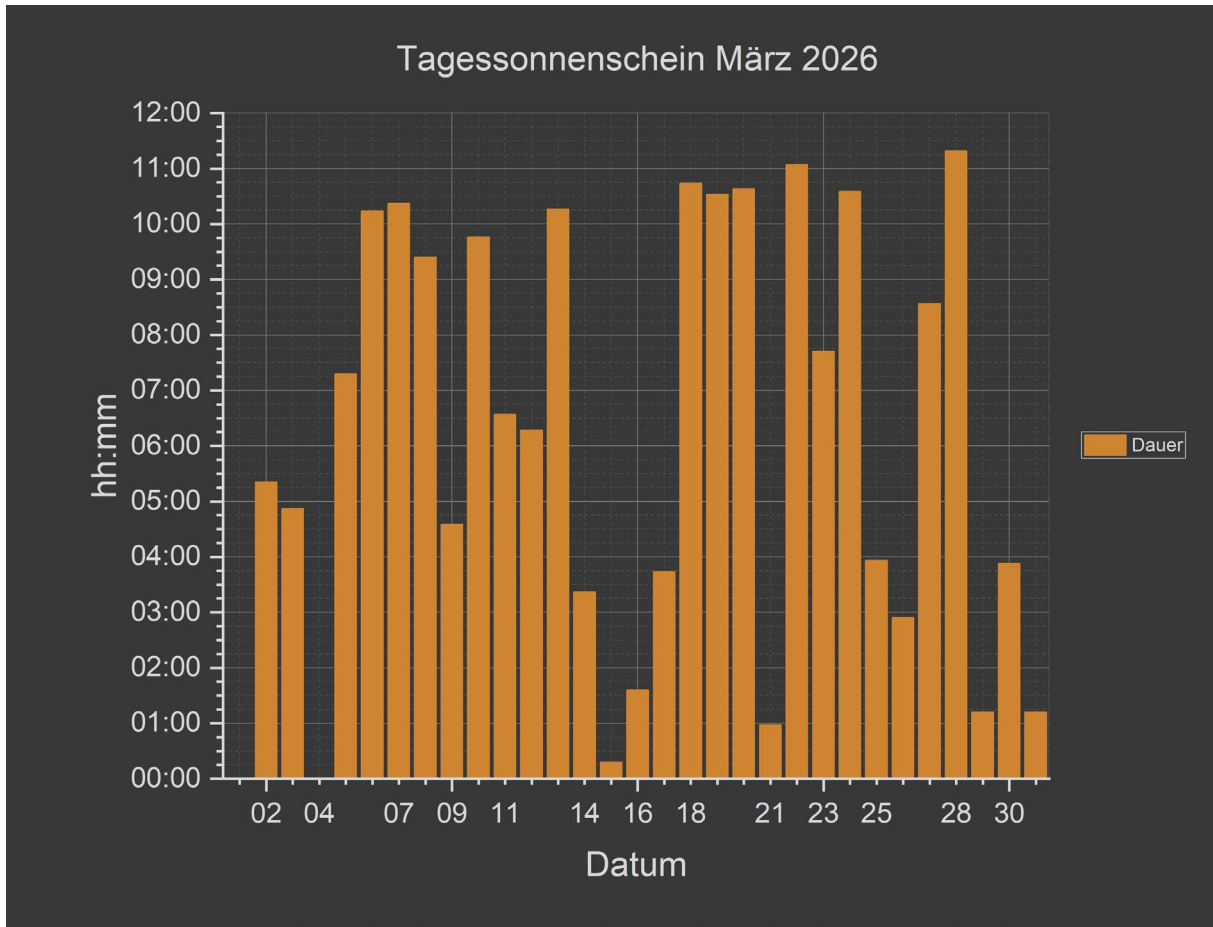
65,4 klux

## Kurzbericht über die Helligkeit

Im Vergleich zu März 2024, lag die Helligkeit etwas niedriger.

- Höchste durchschnittliche Tageshelligkeit: + 0,7 klux
- Höchste punktuelle Tageshelligkeit: - 6,5 klux

# Sonnenscheindauer März 2026



Längste Dauer an Tagessonnenschein (Std.:Min.)  
am 28.03.26

11:19

Gesamte Sonnenstunden im Monat (Std.:Min.)

189:14

Sonnetage

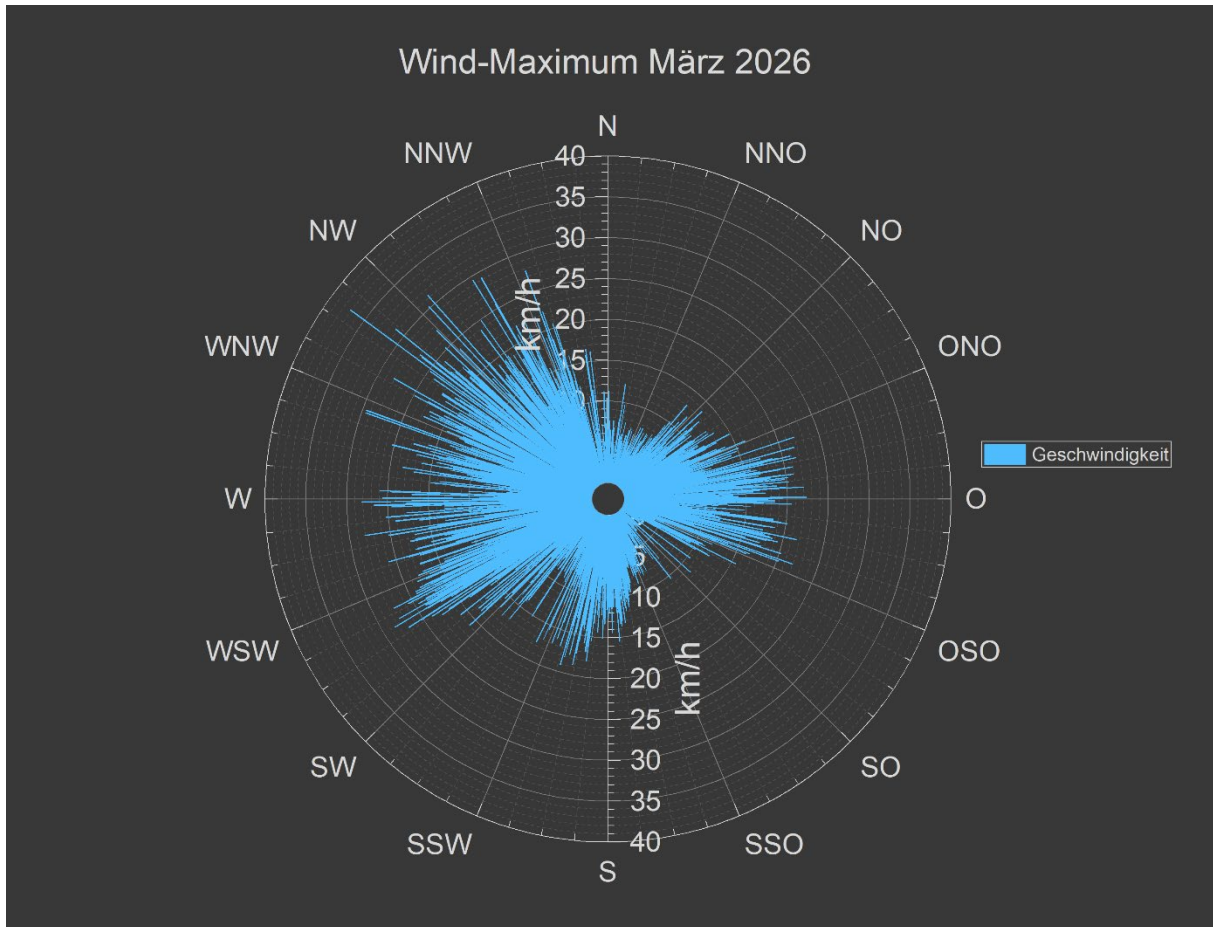
29

## Kurzbericht über die Sonnenscheindauer

Im Vergleich zu März 2024, erweist sich März 2026 leicht sonnenreicher.

- Es gab 23,3 Std. mehr Sonne
- Die längste Tagessonnenscheindauer war nur 19 Min. länger
- Die Menge an Sonnetagen war exakt die gleiche

# Wind-Maximum März 2026



Höchste Windgeschwindigkeit  
aus Richtung  
am 25.03.26 um 15:50

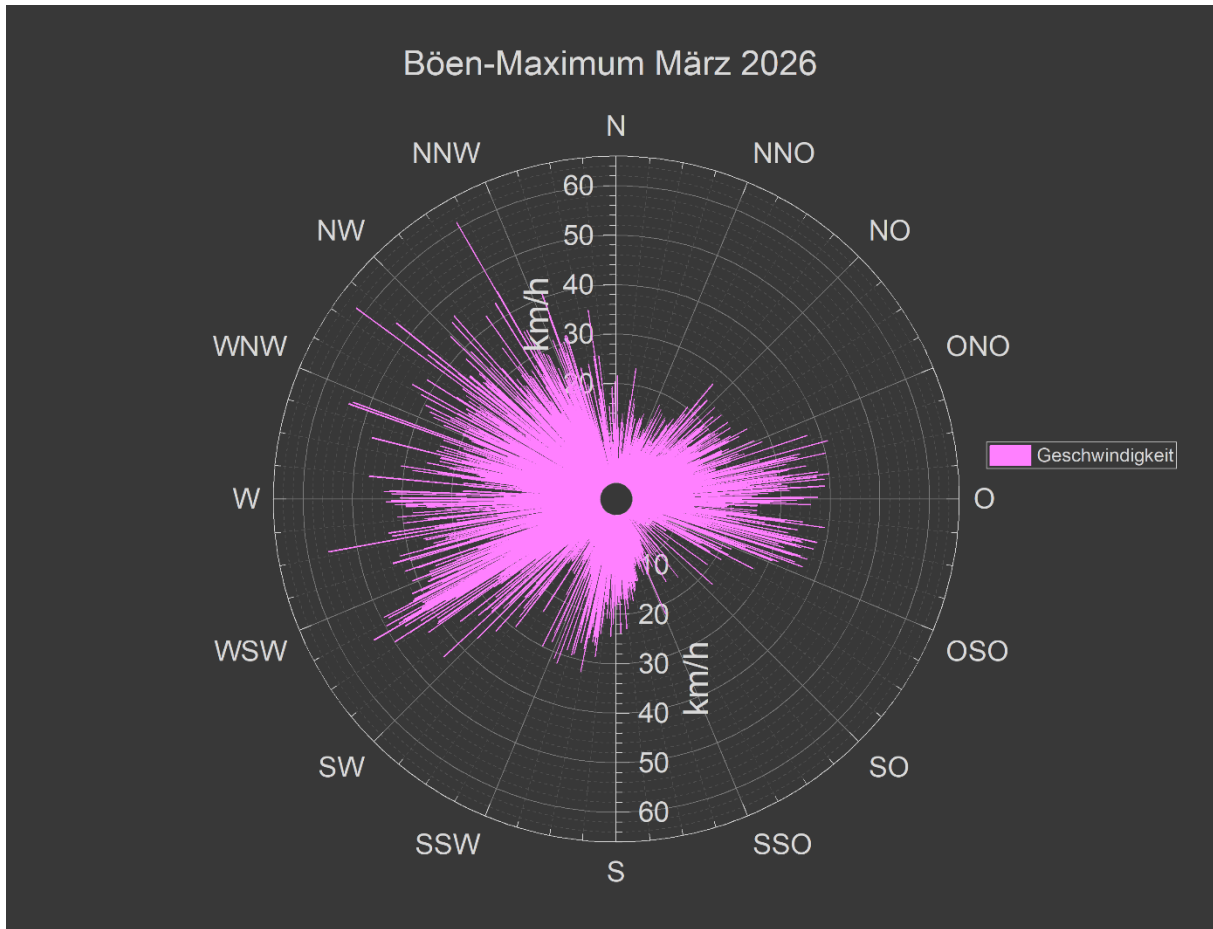
37,1 km/h  
306,3 ° (Nord-West)

## Kurzbericht über den Wind

Im Vergleich zu März 2024, war März 2026 fast identisch

- Exakt die gleiche höchste Windgeschwindigkeit
- Aus Richtung Nord-West statt West-Nord-West

# Böen-Maximum März 2026



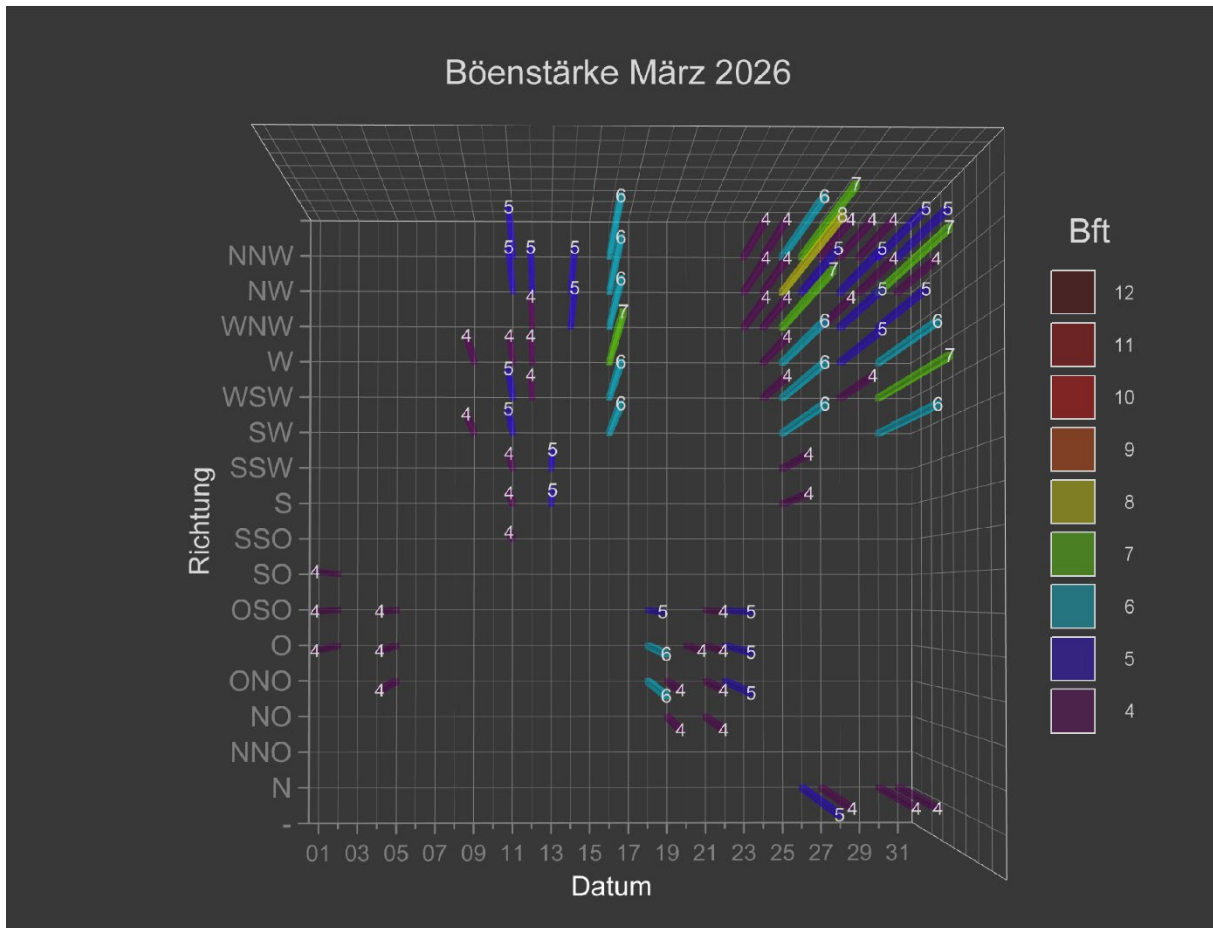
Höchste Böengeschwindigkeit  
aus Richtung  
am 25.03.26 um 15:50

61,9 km/h  
306,3 ° (Nord-West)

## Kurzbericht über die Böen

Im Vergleich zu März 2024 waren die Böen etwas schwächer

- Höchste Böengeschwindigkeit: -12,6 km/h
- Aus Richtung Nord-West statt West



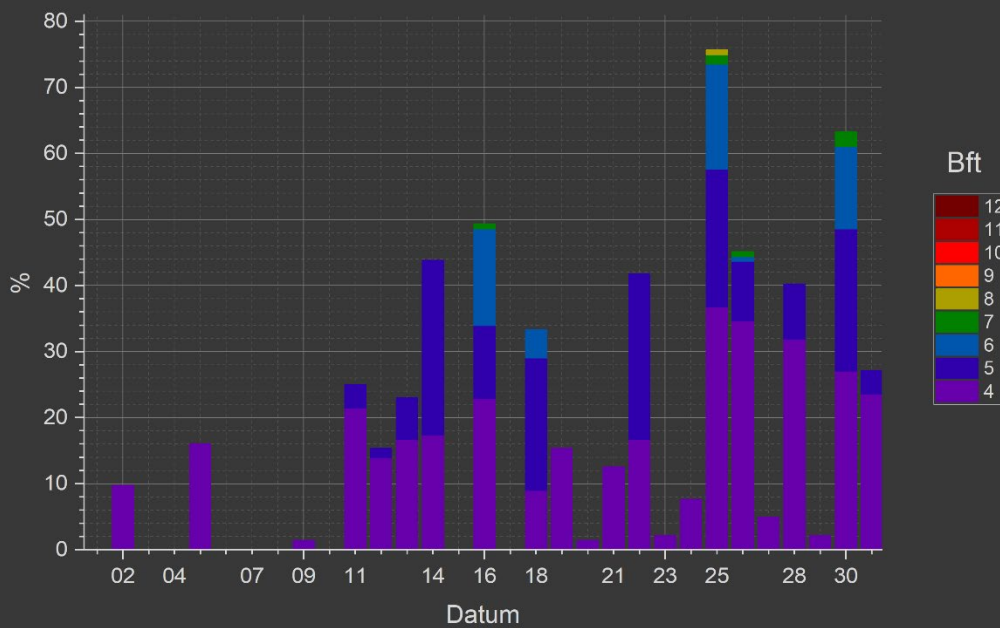
Für die Bedeutung der Beaufort-Stärke (Bft), s. Skala auf der dritt nächsten Seite.

**März war deutlich windiger als Februar. Auffällig ist die nördliche Komponente, die bisher eher Mangelware war. Auch der Osten meldet sich wieder mal, auch wenn schwächer.**

**Die schnellsten Böen erreichten Beaufort 8 aus Nord-West.**

Tag	Hauptrichtungen (Wind kommend)	Beaufort
25.03.26	NW	8
16.03.26	W	7
26.03.26	NW	7
30.03.26	WSW sowie NW	7
18.03.26	ONO sowie O	6

## Tageshäufigkeit Böen (ab Bft 4) März 2026

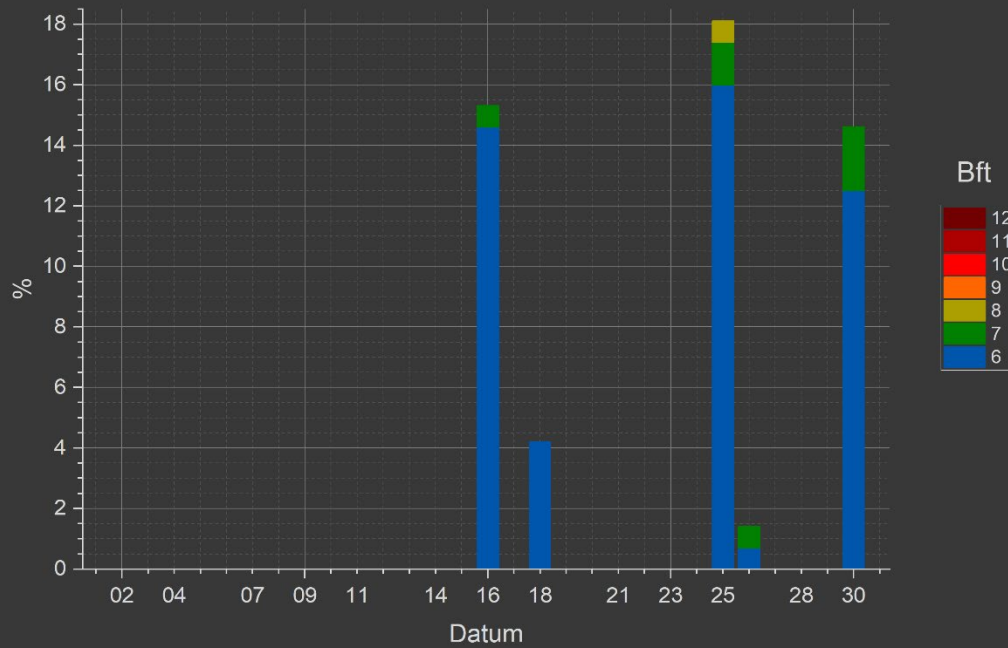


Für die Bedeutung der Beaufort-Stärke (Bft), s. Skala auf der übernächsten Seite.

### Weiterer Bericht über die Böen

Böen – Bft 4 bis 7 - traten am häufigsten, am 25. März auf (an 75,7 % der Tagesmesspunkte).

## Tageshäufigkeit Böen (ab Bft 6) März 2026



Für die Bedeutung der Beaufort-Stärke (Bft), s. Skala auf der nächsten Seite.

### Ein letzter Kurzbericht über die Böen

- Die stärkste Böe (Bft 8) trat nur am 25. März auf, jedoch nur an einem Messpunkt.
- Die zweitstärksten Böen (Bft 7) traten an vier Tagen auf, besonders:
  - am 30. März bei drei Messpunkten
  - am 25. März bei zwei Messpunkten

# Beaufort-Skala (Bft)

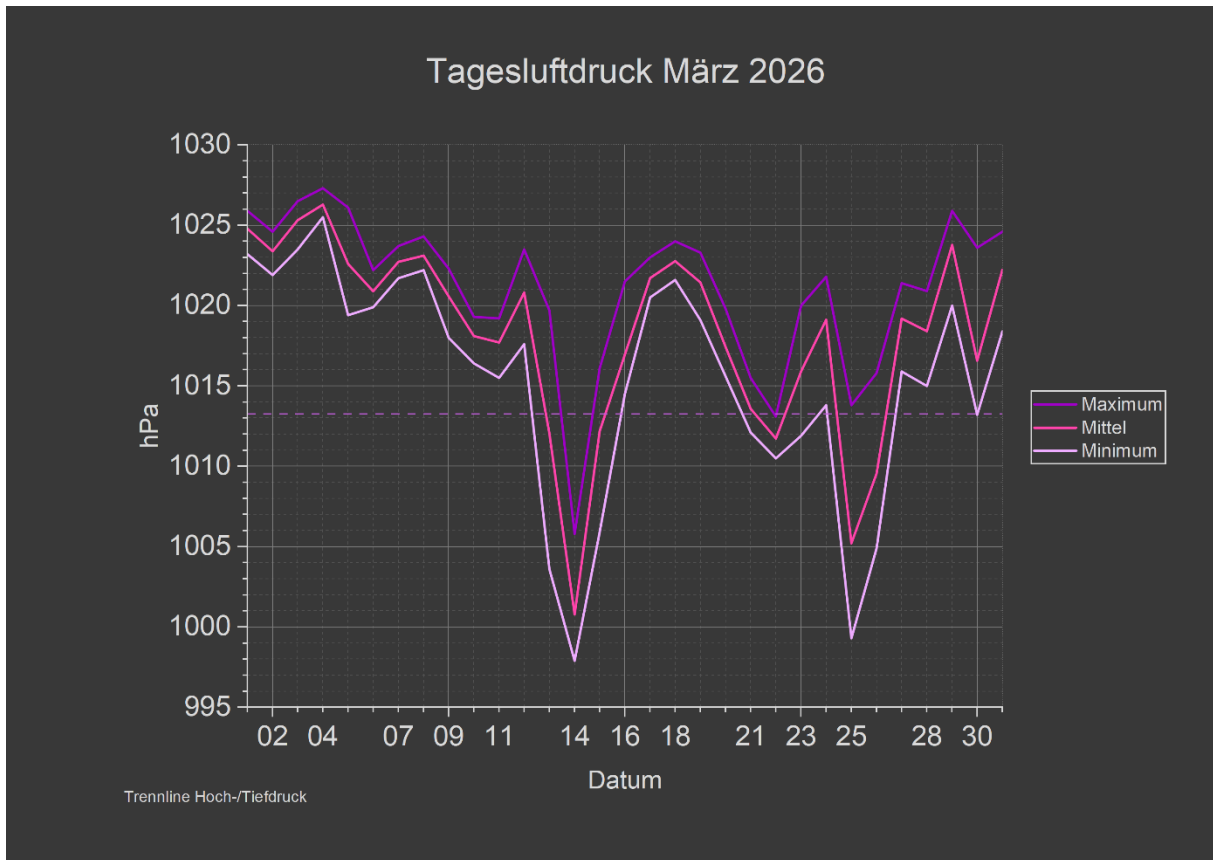
<b>Stärke</b>	<b>Bezeichnung</b>	<b>Auswirkung</b>
0	Windstille, Flaute	Rauch steigt senkrecht auf
1	Leichter Zug	Windrichtung angezeigt durch den Zug des Rauches
2	Leichte Brise	Wind im Gesicht spürbar, Blätter und Windfahnen bewegen sich
3	Schwache Brise	Wind bewegt dünne Zweige und streckt Wimpel
4	Mäßige Brise	Wind bewegt Zweige und dünnere Äste, hebt Staub und loses Papier
5	Frische Brise, frischer Wind	Kleine Laubbäume beginnen zu schwanken
6	Starker Wind	Starke Äste schwanken, Regenschirme sind nur schwer zu halten, Stromleitungen pfeifen im Wind
7	Steifer Wind	Fühlbare Hemmungen beim Gehen gegen den Wind, ganze Bäume bewegen sich
8	Stürmischer Wind	Zweige brechen von Bäumen, erschwert erheblich das Gehen im Freien
9	Sturm	Äste brechen von Bäumen, kleinere Schäden an Häusern (Dachziegel oder Rauchhauben abgehoben)
10	Schwerer Sturm	Wind bricht Bäume, größere Schäden an Häusern
11	Orkanartiger Sturm	Wind entwurzelt Bäume, verbreitet Sturmschäden
12	Orkan	Schwere Verwüstungen

## Referenztafel

Grenzwerte in km/h sind gemittelt, abgeleitet von Grenzwerten in m/s

<b>m/s</b>	<b>km/h</b>	<b>Bft</b>
bis 0,2	bis 0,90	0
0,3 - 1,5	0,90 - 5,58	1
1,6 - 3,3	5,58 - 12,06	2
3,4 - 5,4	12,06 - 19,62	3
5,5 - 7,9	19,62 - 28,62	4
8,0 - 10,7	28,62 - 38,70	5
10,8 - 13,8	38,70 - 49,86	6
13,9 - 17,1	49,86 - 61,74	7
17,2 - 20,7	61,74 - 74,70	8
20,8 - 24,4	74,70 - 88,02	9
24,5 - 28,4	88,02 - 102,42	10
28,5 - 32,6	102,42 - 117,54	11
ab 32,7	ab 117,54	12

# Luftdruck März 2026



Absoluter Tiefstwert 997,9 hPa  
 am 14.03.26 um 06:00  
 am 14.03.26 um 06:50

Absoluter Mittelwert 1018,3 hPa

Absoluter Höchstwert 1027,3 hPa  
 am 04.03.26 von 11:20 bis 11:50

**Tage mit besonders tiefem Luftdruck**  
 (Tagestiefstluftdruck < 990 hPa)

Tag	Tagestiefstluftdruck
keinen	

**Tage mit besonders hohem Luftdruck**  
 (Tageshöchstluftdruck > 1030 hPa)

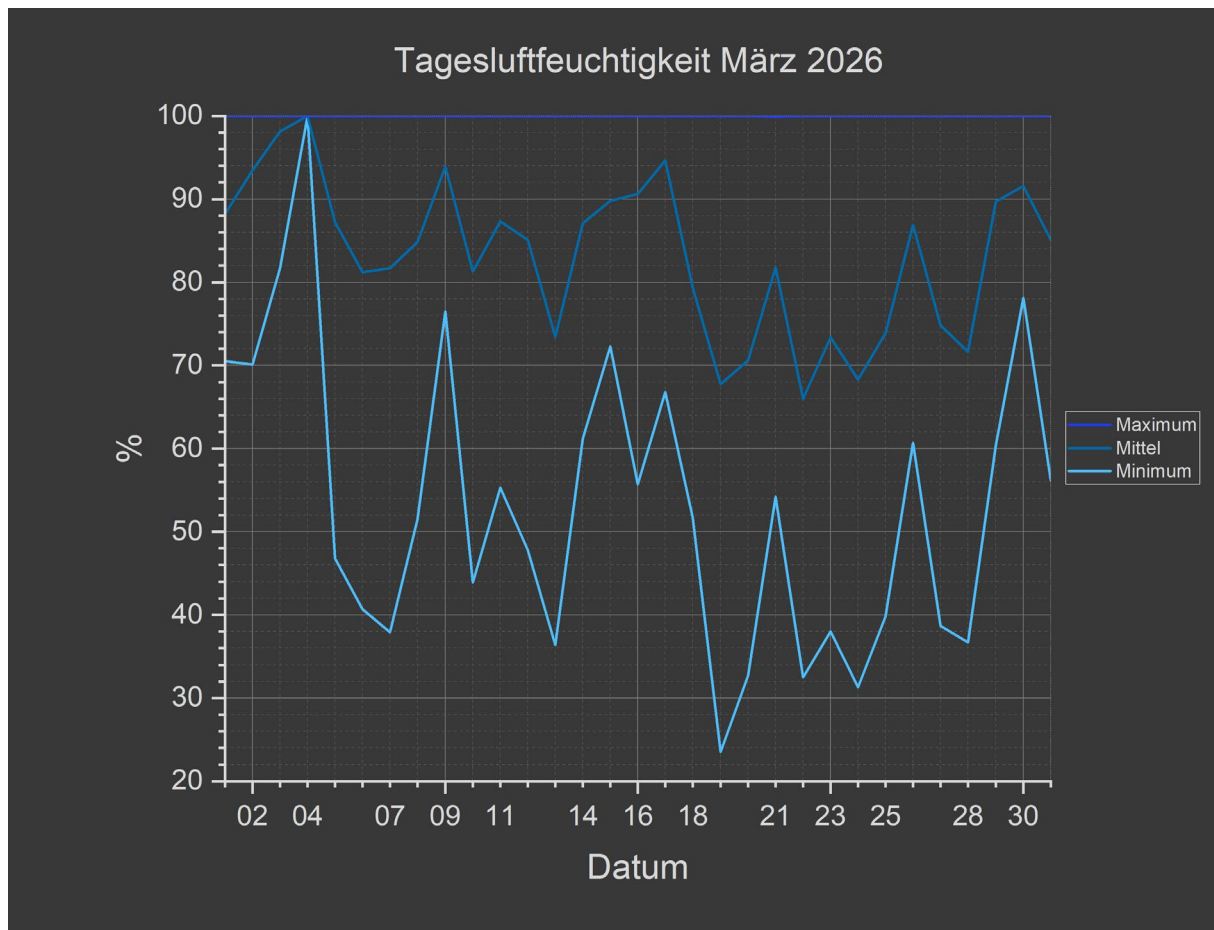
Tag	Tageshöchstluftdruck
keinen	

### **Bericht über den Luftdruck**

Auch wenn kein Tag mit besonders tiefem bzw. hohem Luftdruck vorhanden war, wird der Luftdruck in diesem Monat betrachtet, da er im vollen Gegensatz zu Februar sich fast ausschließlich im hohen Druckbereich – d.h. über 1013,25 hPa – befand.

- Der Tagesmittelwert von 25 Tagen (80,6 % der Tage im Monat) stand im hohen Druckbereich.
- Sogar der Tagestiefstwert von 22 Tagen fand sich im hohen Druckbereich.

# Relative Luftfeuchtigkeit März 2026



Absoluter Tiefstwert am 19.03.26 um 17:00	23,5 %
Mittelwert der Tagestiefstluftfeuchtigkeiten	53,2 %
Höchstwert der Tagestiefstluftfeuchtigkeiten	100,0 %
Tiefstwert der Tagesmittelluftfeuchtigkeiten	66,0 %
Absolute Monatsmittelluftfeuchtigkeit	83,2 %
Höchstwert der Tagesmittelluftfeuchtigkeiten	100,0 %

Tiefstwert der Tageshöchstluftfeuchtigkeiten	99,9 %
Mittelwert der Tageshöchstluftfeuchtigkeiten	100,0 %
Absoluter Höchstwert	100,0 %
am 01.03.26 von 08:00 bis 08:10	
am 01.03.26 um 20:30	
vom 01.03.26 um 21:10 bis 02.03.26 um 10:50	
vom 02.03.26 um 19:20 bis 03.03.26 um 13:10	
vom 03.03.26 um 17:40 bis 05.03.26 um 11:40	
vom 05.03.26 um 20:20 bis 06.03.26 um 08:20	
am 06.03.26 von 20:20 bis 20:30	
am 06.03.26 von 20:50 bis 21:50	
vom 06.03.26 um 22:10 bis 07.03.26 um 08:10	
am 07.03.26 von 21:40 bis 21:50	
vom 07.03.26 um 22:10 bis 08.03.26 um 08:30	
vom 08.03.26 um 20:50 bis 09.03.26 um 09:00	
am 09.03.26 von 10:00 bis 10:10	
am 09.03.26 von 18:40 bis 18:50	
am 09.03.26 von 19:50 bis 20:10	
am 09.03.26 von 22:40 bis 23:00	
vom 09.03.26 um 23:20 bis 10.03.26 um 08:20	
vom 10.03.26 um 22:50 bis 11.03.26 um 03:40	
am 11.03.26 um 04:00	
am 11.03.26 von 04:30 bis 08:40	
vom 11.03.26 um 23:00 bis 12.03.26 um 08:10	
vom 12.03.26 um 21:40 bis 13.03.26 um 08:30	
am 14.03.26 von 03:40 bis 08:10	
am 14.03.26 von 19:40 bis 19:50	
am 14.03.26 von 22:30 bis 23:40	
am 15.03.26 von 00:40 bis 00:50	
am 15.03.26 von 01:30 bis 02:00	
am 15.03.26 von 02:20 bis 07:50	
am 16.03.26 von 05:40 bis 05:50	
am 16.03.26 von 06:40 bis 06:50	
vom 16.03.26 um 15:00 bis 17.03.26 um 12:10	

vom 17.03.26 um 18:50 bis 18.03.26 um 07:10

am 19.03.26 von 01:10 bis 01:20

am 19.03.26 um 01:40

am 20.03.26 um 00:50

am 20.03.26 von 01:50 bis 02:00

am 20.03.26 von 02:30 bis 07:10

am 22.03.26 von 01:10 bis 07:00

am 23.03.26 um 03:10

am 23.03.26 von 03:40 bis 06:50

am 24.03.26 von 02:00 bis 07:00

am 25.03.26 von 20:20 bis 21:20

vom 25.03.26 um 23:40 bis 26.03.26 um 03:00

am 26.03.26 von 03:20 bis 04:00

am 26.03.26 um 04:20

am 26.03.26 um 23:10

am 27.03.26 von 00:00 bis 07:40

am 28.03.26 von 04:10 bis 04:40

am 28.03.26 von 05:50 bis 06:10

vom 28.03.26 um 21:40 bis 29.03.26 um 09:20

am 30.03.26 von 10:20 bis 11:10

am 30.03.26 um 13:40

am 30.03.26 um 18:40

vom 30.03.26 um 19:20 bis 31.03.26 um 07:20

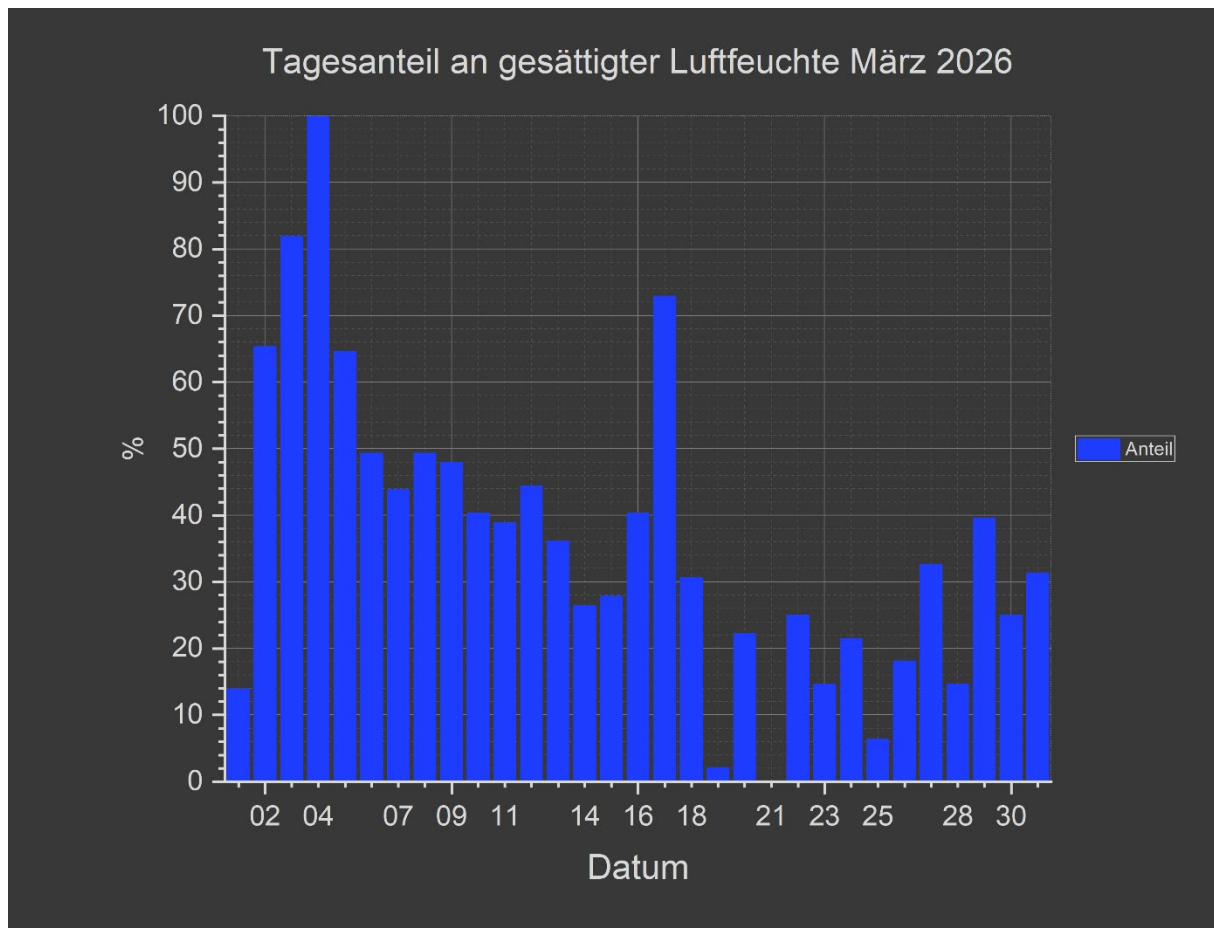
Für die Bedeutung der in Schwarz dargestellten Luftfechtigkeiten, siehe Glossar, Buchstabe S, Absatz „Statistikwerte der Luftfeuchtigkeit“

### **Kurzbericht über die relative Luftfeuchtigkeit**

- Auch wenn März 2026 niederschlagsarmer war als März 2024, bestand eine höhere Luftfeuchtigkeit. Das erscheint im ersten Augenblick widersinnig, aber nicht nur Niederschlag sorgt für höhere Luftfeuchtigkeit, sondern die Kälte ist auch ein Hauptfaktor davon. März 2026 war eben kalt.
- Im Vergleich zu März 2024 sind folgende Abweichungen zu bezeichnen:
  - Monatstiefstluftfeuchtigkeit: + 2,4 %
  - Monatsmittelluftfeuchtigkeit: + 3,1 %
  - Tiefstwert der Tageshöchstluftfeuchtigkeiten: + 17,2 %
- Eine gesättigte Luft - sprich 100 % relative Luftfeuchtigkeit – wurde bei 1.622 Messpunkten erfasst. Dies entspricht 36,3 % der Monatsdauer.
- Die längste anhaltende Dauer mit gesättigter Luft betrug 1 Tag, 18 Std. und 10 Minuten.
- Nichtsdestotrotz gab es, wie danach aufgelistet, nur zwei Tage an denen eine gesättigte Luftfeuchtigkeit – sprich 100 % relative Luftfeuchtigkeit - über 80 % der Tagesdauer (24 Std.) bestand.

### **Besonders feuchte Tage**

<b>Tag</b>	<b>Prozentsatz der Tageslänge bei 100 % relativer Luftfeuchtigkeit</b>
3.	81,9 %
4.	100,0 %



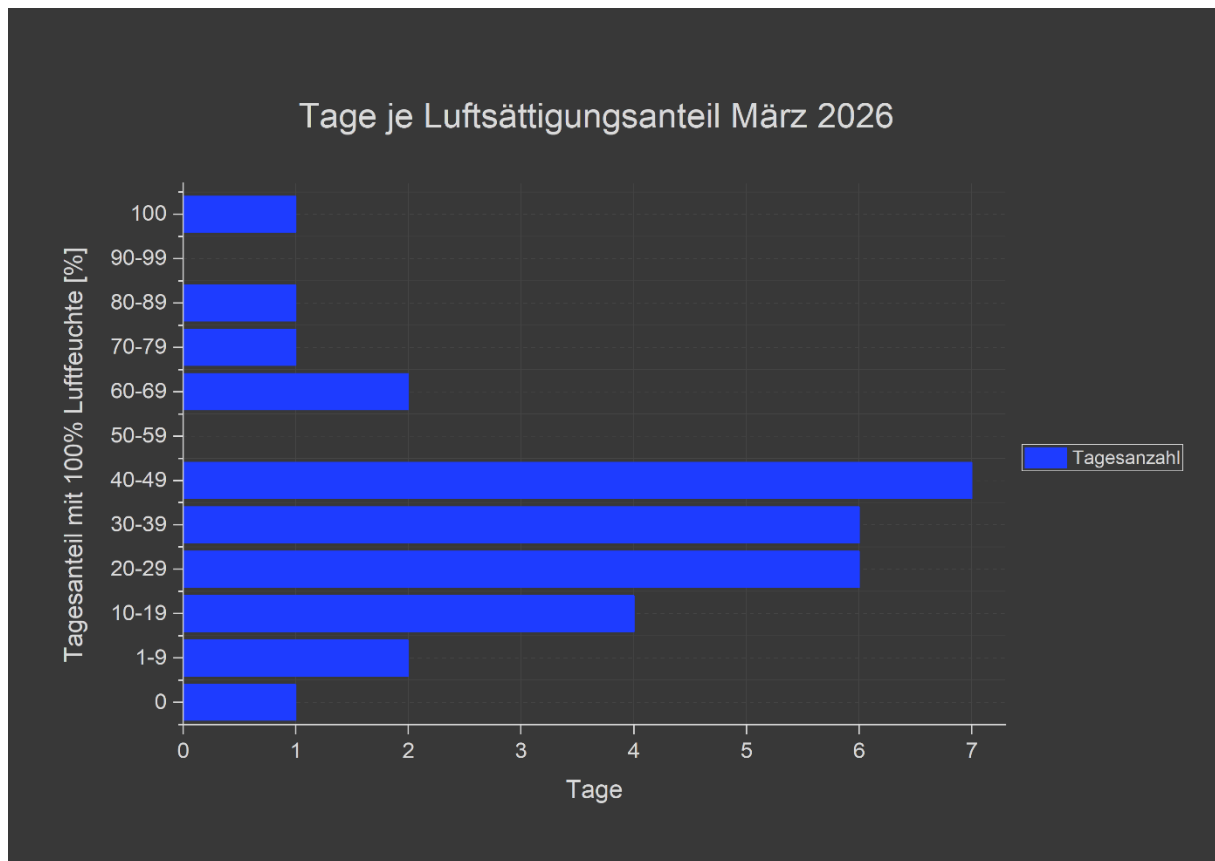
#### Bericht über den Tagesanteil an gesättigter Luftfeuchte (100 % relative Luftfeuchtigkeit)

Ab 18. März sank der Tagesanteil an gesättigter Luftfeuchte meistens unter 30 %.

Zweifel kommt auf den 21. März: wie kann es sein, dass am 21. März die relative Luftfeuchtigkeit nie 100 % erreichte, da ja die Kurve der maximalen Tagesluftfeuchtigkeit – obere Kurve der Grafik auf Seite 20 – dauerhaft auf 100 % lag?

Die Antwort:

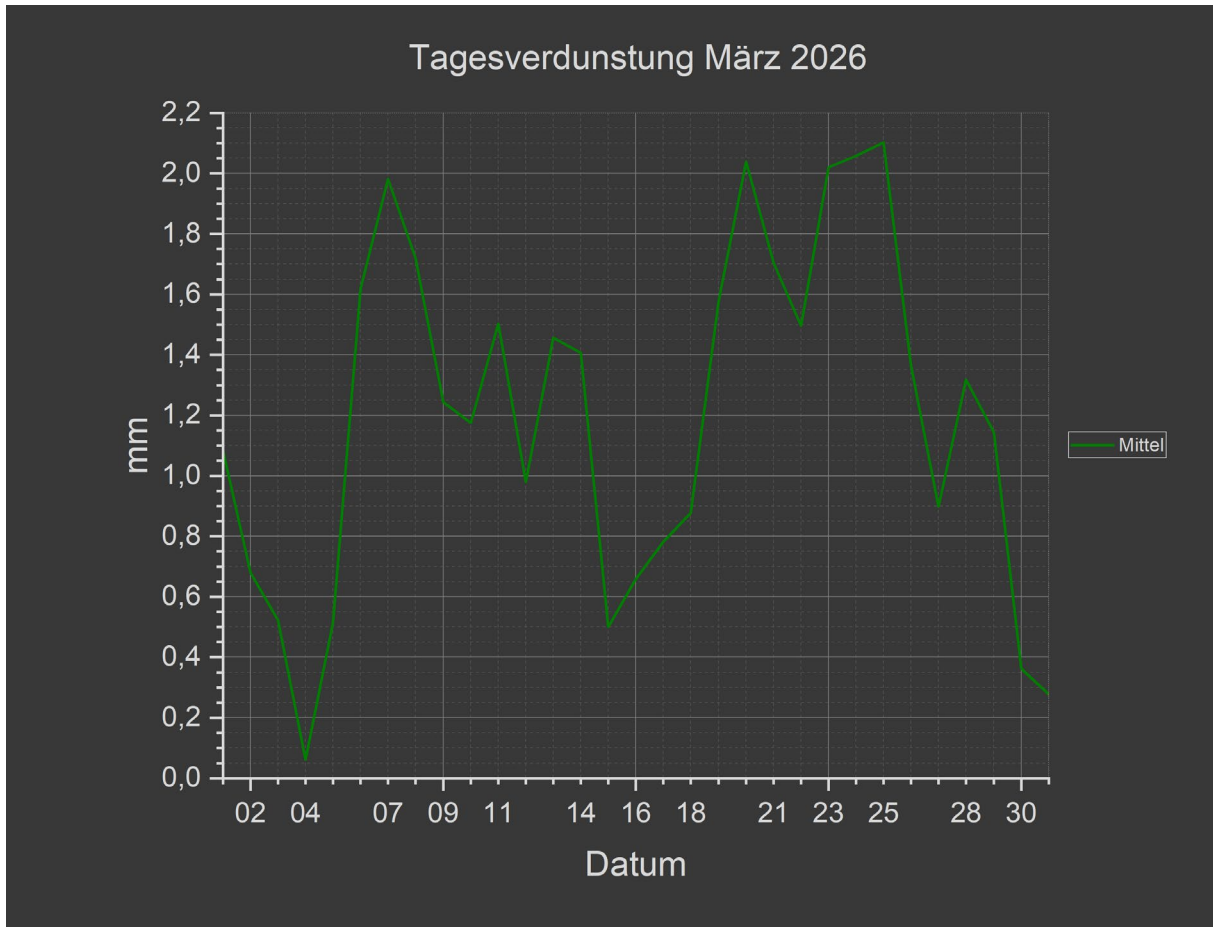
- Auf Seite 21 stand 99,9 % - und nicht 100 % - als Tiefstwert der Tageshöchstluftfeuchtigkeiten. Es gab also mindestens einen Tag oder mehrere, in diesem Fall der 21. März, wo die Tagesluftfeuchtigkeit nicht 100 % erreichte, sondern „nur“ 99,9 %. Somit war der Tagesanteil des 21. März an gesättigter Luftfeuchte gleich 0 %.
- Die Kurve scheint dauerhaft auf 100 % zu zeigen. Zoomt man stark hinein, ist am 21. März eine winzige Delle nach unten zu sehen. Aber 99,9 % ist eben fast 100 %, so dass es nicht auffällt.



**Bericht über die Tage je Luftsättigungsanteil – Gesättigte Luft bedeutet 100 % relative Feuchtigkeit**

- Die meisten Tage hatten einen Anteil an gesättigter Luftfeuchte zwischen 10 und 50 %.
- Es gab einen Tag ohne gesättigte Luftfeuchte (Anteil 0 %).
- Es gab einen Tag mit dauerhaft gesättigter Luftfeuchte (Anteil 100 %).

# Verdunstung März 2026



Tiefster Tagesmittelwert  
am 04.03.26 0,06 mm

Absolute Monatsmittelverdunstung 1,20 mm

Höchster Tagesmittelwert  
am 25.03.26 2,10 mm

## Kurzbericht über die Verdunstung

Im Vergleich zu März 2024, war die Verdunstung deutlich geringer.

- Der Tagestiefstwert der Verdunstung lag 75 % tiefer als im März 2024
- Der Tageshöchstwert lag 42 % tiefer

März 2026 war niederschlagsarm. Wenn wenig Wasser durch Niederschläge vorhanden ist, kann auch nur wenig Wasser verdunsten.

Des Weiteren war die Luft oft gesättigt. Da kann sie keine weitere Feuchtigkeit aufnehmen, so dass keine Verdunstung in der entsprechenden Zeit stattfinden kann.