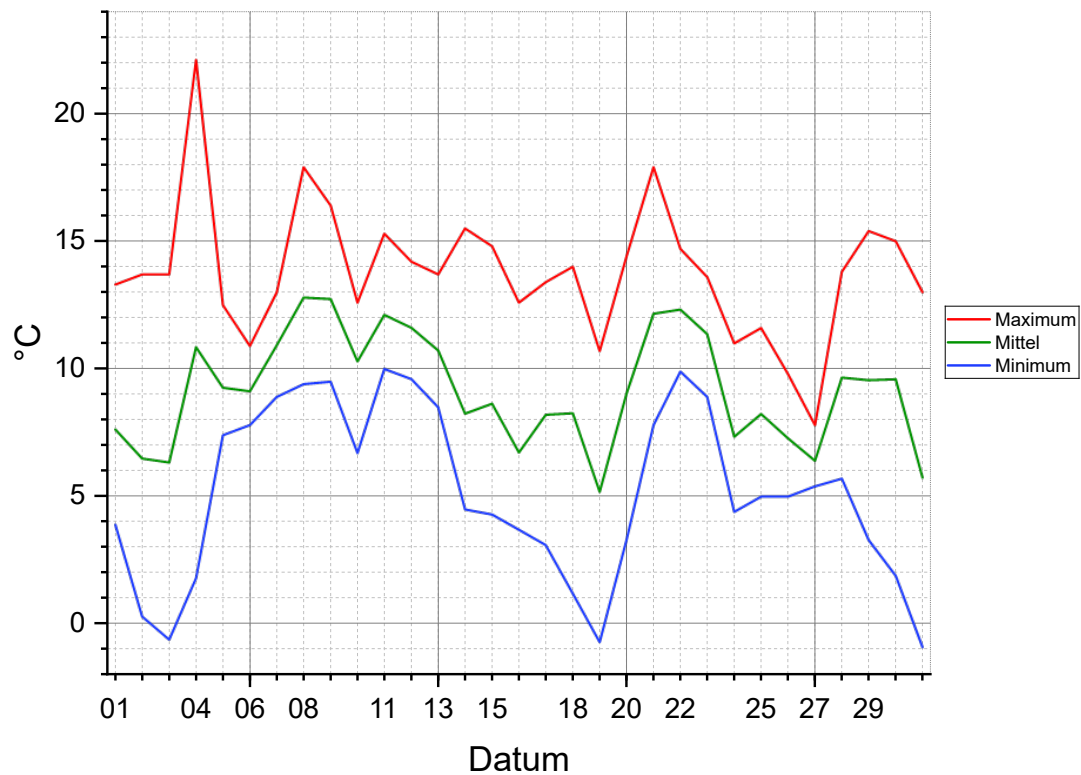


Lufttemperatur Oktober 2025

Tageslufttemperatur Oktober 2025



Absoluter Tiefstwert am 31.10.25 um 06:40	-0,9 °C
Mittelwert der Tagestiefsttemperaturen	5,1 °C
Höchstwert der Tagestiefsttemperaturen	10,0 °C
Tiefstwert der Tagesmitteltemperaturen	5,2 °C
Absolute Mitteltemperatur	9,2 °C
Höchstwert der Tagesmitteltemperaturen	12,8 °C
Tiefstwert der Tageshöchsttemperaturen	7,8 °C
Mittelwert der Tageshöchsttemperaturen	13,8 °C
Absoluter Höchstwert am 04.10.25 von 13:50 bis 14:00	22,1 °C

Für die Bedeutung der in Schwarz dargestellten Temperaturen, siehe Glossar, Buchstabe S, Absatz „Statistikwerte der Temperatur“

Eistage	0
Frosttage	3

d.h. 3 kalte Tag

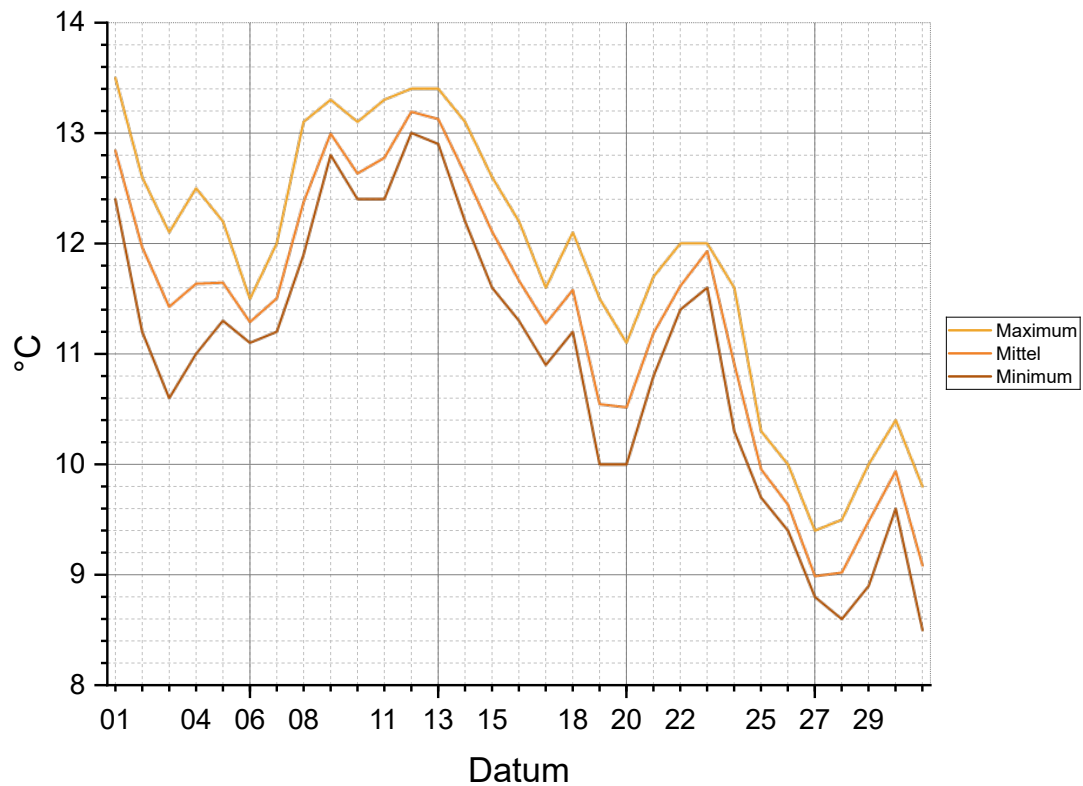
Sommertage	0
Hitzetage	0
Tropennächte	0

d.h. kein warmer Tag

Siehe Glossar, für die Bedeutung der verschiedenen Sondertage

Bodentemperatur Oktober 2025

Tagesbodentemperatur Oktober 2025



Absoluter Tiefstwert am 31.10.25 von 09:20 bis 12:30	8,5 °C
Mittelwert der Tagestiefsttemperaturen	10,9 °C
Höchstwert der Tagestiefsttemperaturen	13,0 °C
Tiefstwert der Tagesmitteltemperaturen	9,0 °C
Absolute Mitteltemperatur	11,3 °C
Höchstwert der Tagesmitteltemperaturen	13,2 °C
Tiefstwert der Tageshöchsttemperaturen	9,4 °C
Mittelwert der Tageshöchsttemperaturen	11,8 °C
Absoluter Höchstwert am 01.10.25 um 00:00	13,5 °C

Für die Bedeutung der in Schwarz dargestellten Temperaturen, siehe Glossar, Buchstabe S, Absatz „Statistikwerte der Temperatur“

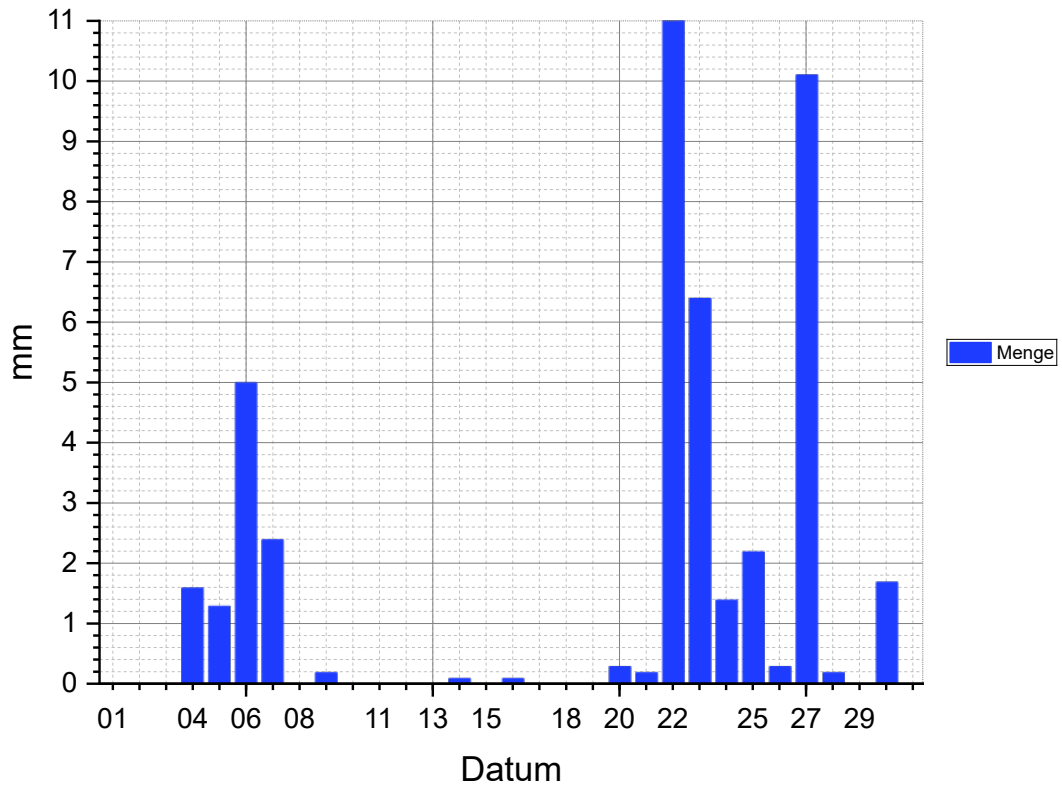
Eistage	0
Frosttage	0

d.h. kein kalter Tag

Siehe Glossar, für die Bedeutung der verschiedenen Sondertage

Niederschlag Oktober 2025

Tagesniederschlag Oktober 2025



Höchste Menge an Tagesniederschlag
am 22.10.25

11,0 l/m²

Monatsmenge

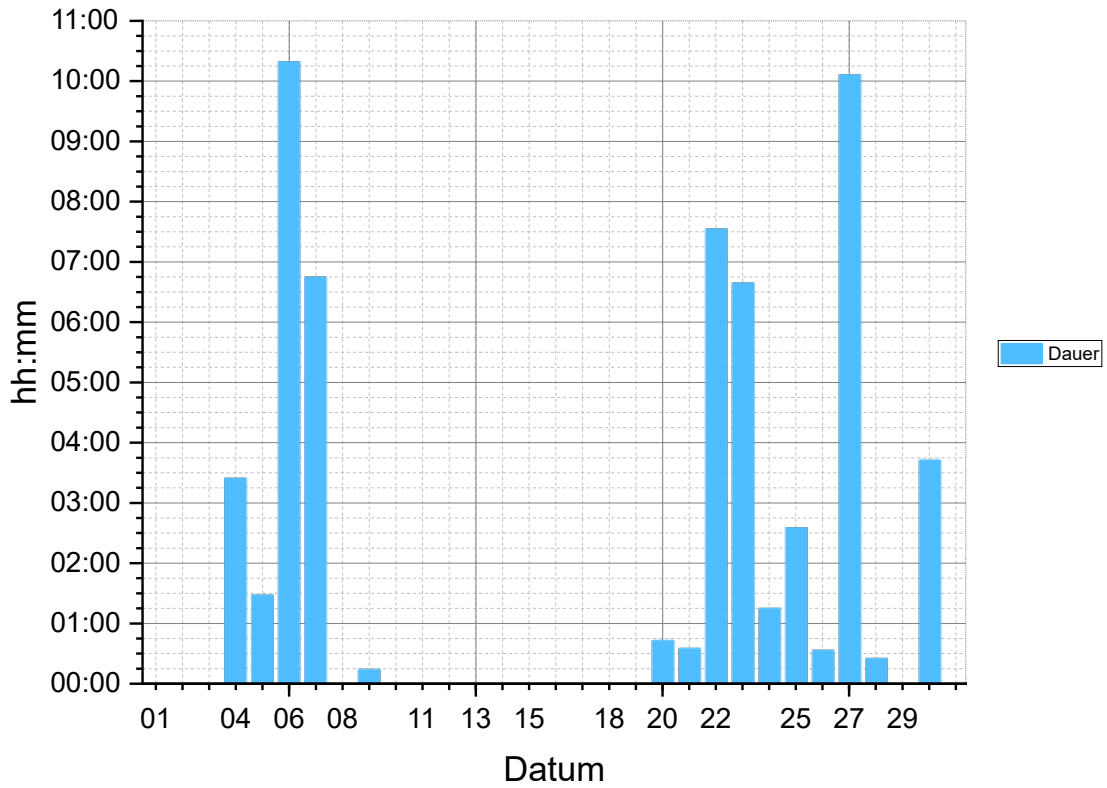
44,5 l/m²

Niederschlagstage

15

Niederschlag Oktober 2025

Tagesniederschlag Oktober 2025



Längste Dauer an Tagesniederschlag (Std.:Min.)
am 06.10.25

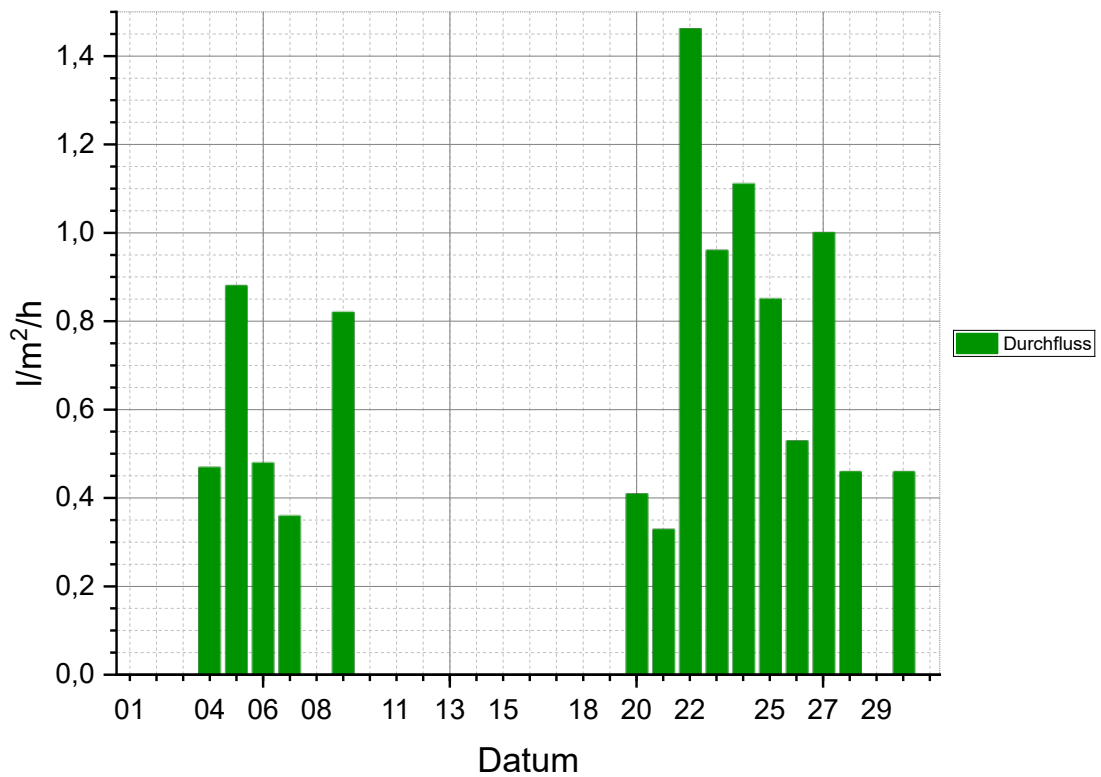
10:19

Gesamte Niederschlagsdauer im Monat (Std.:Min.)

56:25

Niederschlag Oktober 2025

Tagesniederschlag Oktober 2025



Höchster Durchfluss: 0,2 l/m² in 1,2 Min., d.h.
am 09.10.25 um 11:50

10,0 l/m²/h

Höchster Durchfluss: 0,1 l/m² in 0,6 Min., d.h.
am 24.10.25 um 03:50

10,0 l/m²/h

Höchster Tagesdurchfluss
am 22.10.25

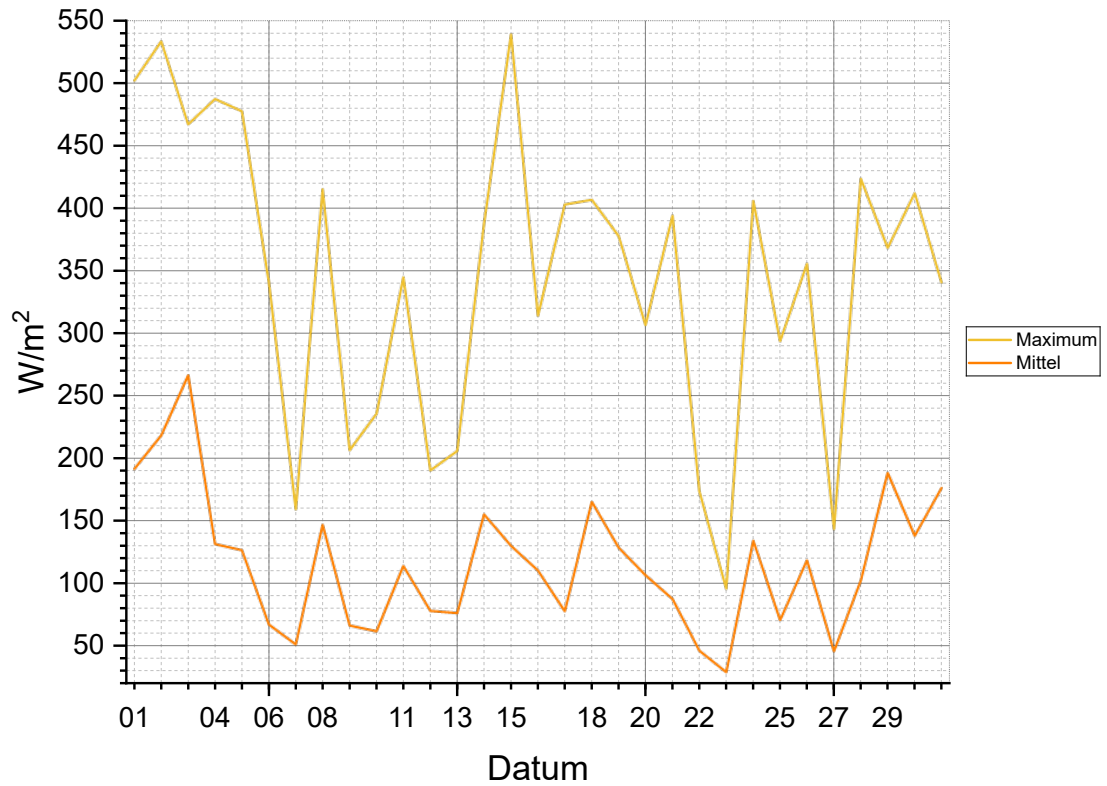
1,46 l/m²/h

Durchschnittlicher Durchfluss im Monat

0,7 l/m²/h

Globalstrahlung Oktober 2025

Tagesglobalstrahlung Oktober 2025



Höchste durchschnittliche Globalstrahlung
am 03.10.25

266,5 W/m^2

Höchste punktuelle Globalstrahlung
am 15.10.25 um 10:40

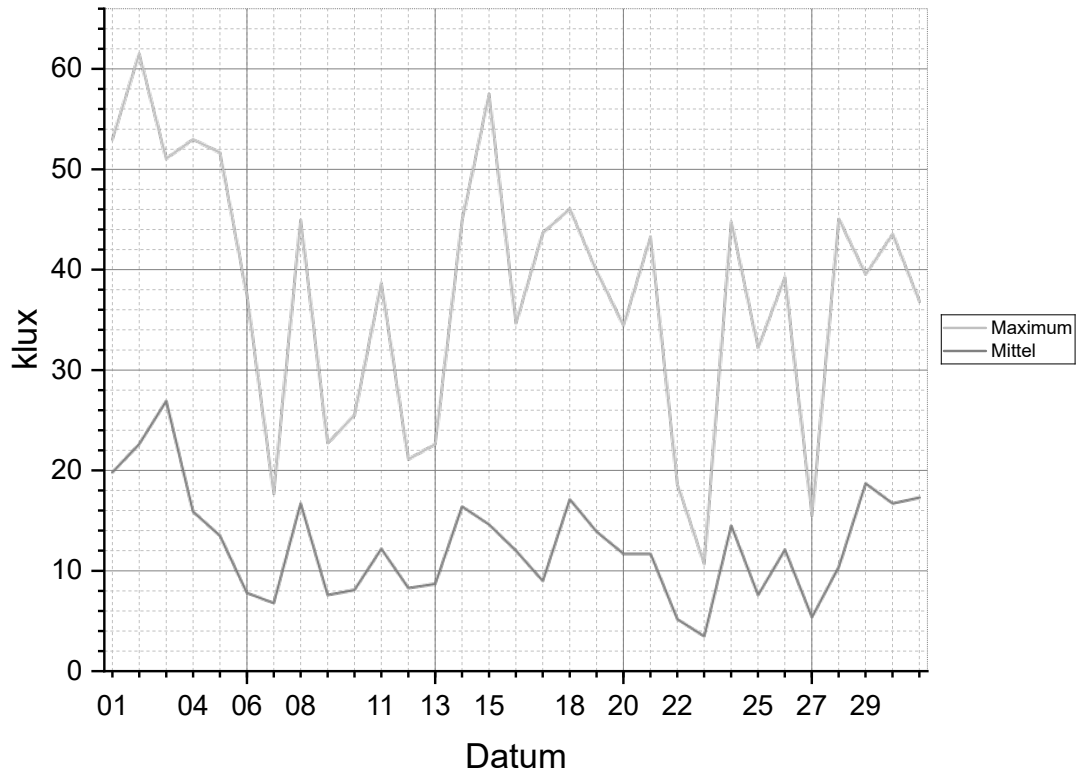
538,9 W/m^2

Gesamte Strahlungsenergie im Monat

42,52 kWh/m^2

Helligkeit Oktober 2025

Tageshelligkeit Oktober 2025



Höchste durchschnittliche Tageshelligkeit
am 03.10.25

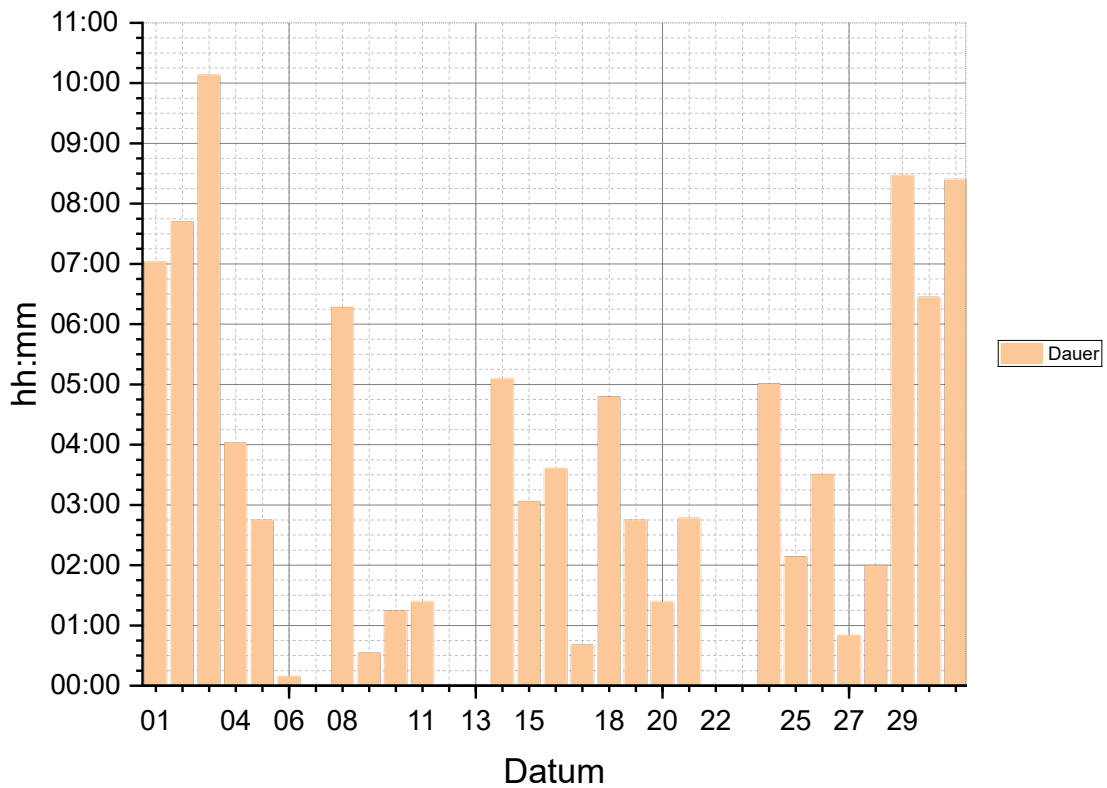
26,9 klux

Höchste punktuelle Tageshelligkeit
am 02.10.25 um 12:40

61,4 klux

Sonnenscheindauer Oktober 2025

Tagessonnenschein Oktober 2025



Längste Dauer an Tagessonnenschein (Std.:Min.)
am 03.10.25

10:08

Gesamte Sonnenstunden im Monat (Std.:Min.)

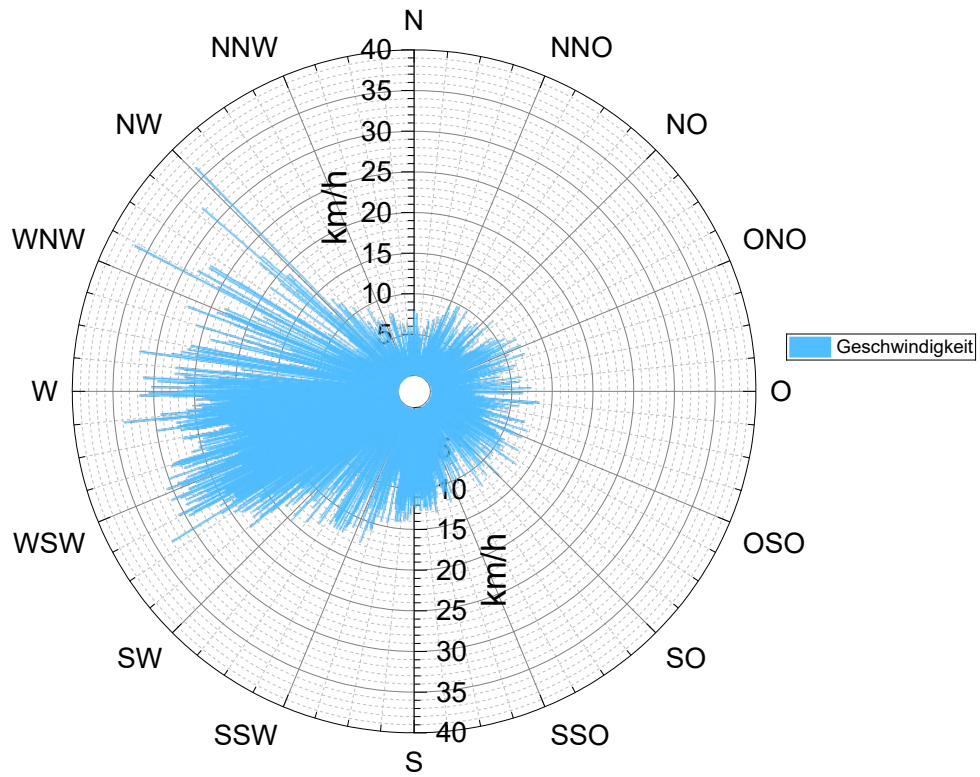
102:20

Sonnentage

26

Wind-Maximum Oktober 2025

Wind-Maximum Oktober 2025

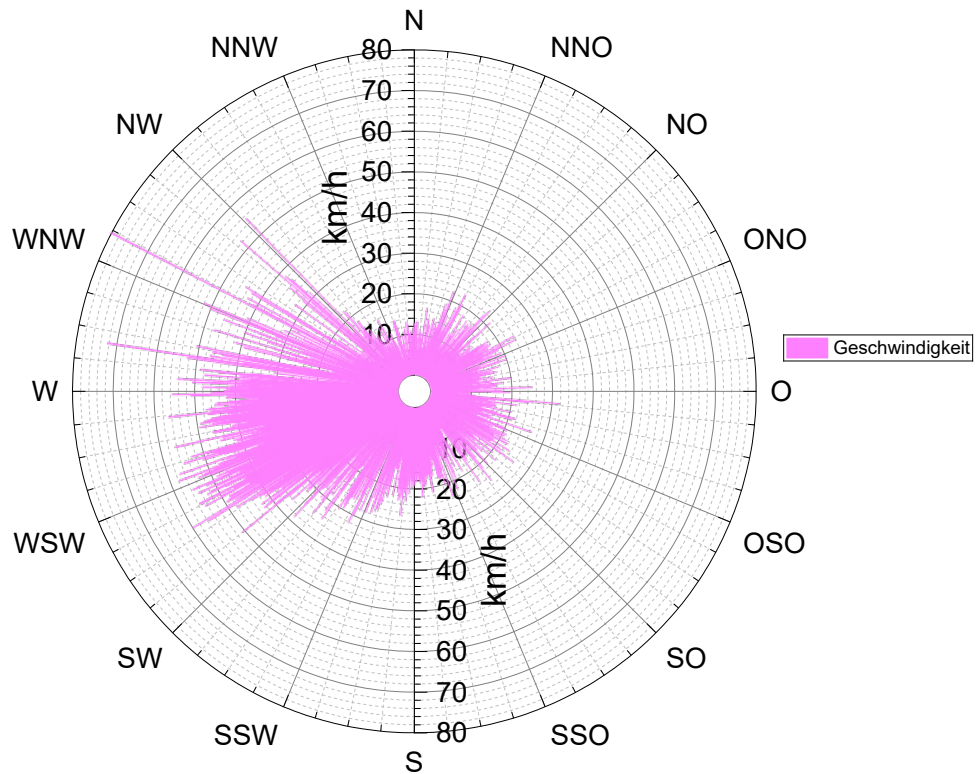


Höchste Windgeschwindigkeit
aus Richtung
am 04.10.25 um 16:00

36,7 km/h
297,6 ° (West-Nord-West)

Böen-Maximum Oktober 2025

Böen-Maximum Oktober 2025

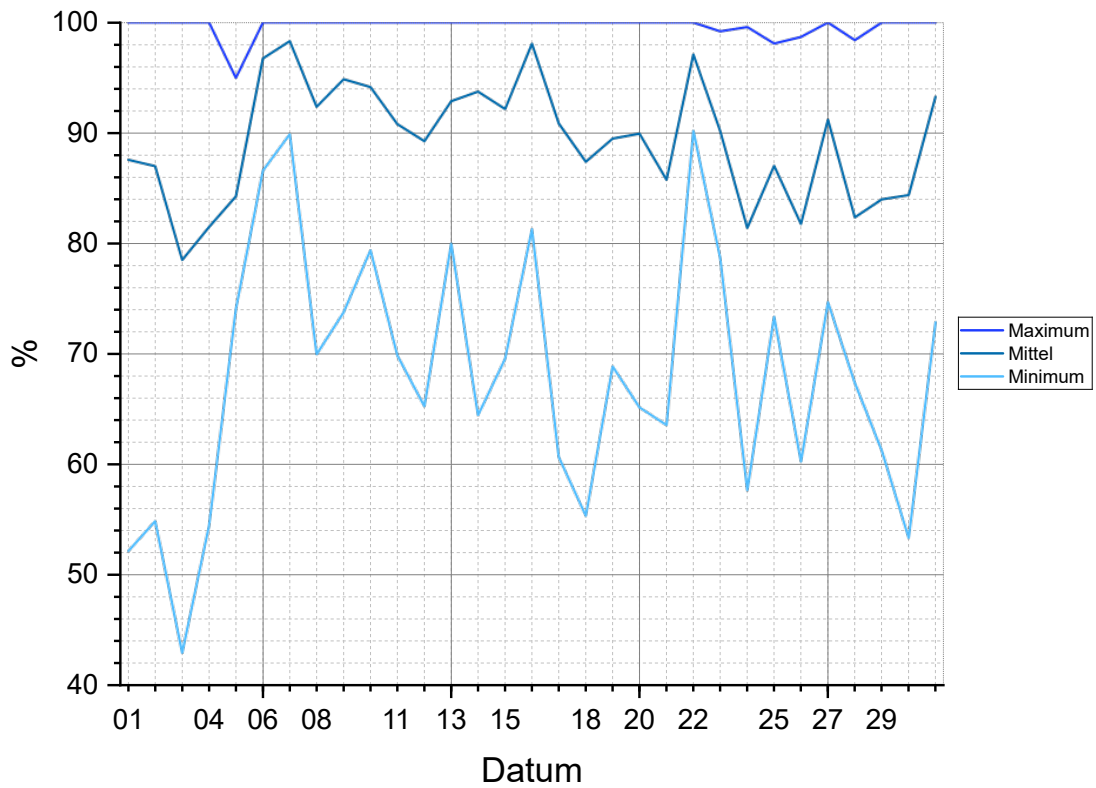


Höchste Böengeschwindigkeit
aus Richtung
am 04.10.25 um 16:00

79,9 km/h
297,6 ° (West-Nord-West)

Relative Luftfeuchtigkeit Oktober 2025

Tagesluftfeuchtigkeit Oktober 2025



Absoluter Tiefstwert am 03.10.25 um 14:40	43,0 %
Mittelwert der Tagestiefstluftfeuchtigkeiten	68,2 %
Höchstwert der Tagestiefstluftfeuchtigkeiten	90,2 %
Tiefstwert der Tagesmittelluftfeuchtigkeiten	78,5 %
Absolute Monatsmittelluftfeuchtigkeit	89,3 %
Höchstwert der Tagesmittelluftfeuchtigkeiten	98,3 %

Tiefstwert der Tageshöchstluftfeuchtigkeiten	95,0 %
Mittelwert der Tageshöchstluftfeuchtigkeiten	99,6 %
Absoluter Höchstwert	100,0 %
am 01.10.25 von 00:00 bis 07:00 vom 01.10.25 um 19:00 bis 02.10.25 um 08:00	
am 02.10.25 um 19:20 vom 02.10.25 um 20:00 bis 03.10.25 um 08:00	
am 03.10.25 um 22:50 am 03.10.25 um 23:10 am 03.10.25 um 23:30 vom 03.10.25 um 23:50 bis 04.10.25 um 00:20	
am 04.10.25 von 00:40 bis 01:00 am 04.10.25 um 02:10	
am 06.10.25 von 02:10 bis 04:10 am 06.10.25 von 16:50 bis 17:30 vom 06.10.25 um 18:10 bis 07.10.25 um 10:30	
am 07.10.25 von 18:00 bis 19:20 vom 07.10.25 um 19:40 bis 08.10.25 um 09:40	
am 08.10.25 um 18:20 am 08.10.25 von 19:20 bis 19:30 am 08.10.25 von 20:00 bis 20:40 vom 08.10.25 um 21:00 bis 09.10.25 um 08:50	
am 09.10.25 von 09:50 bis 10:30 am 09.10.25 um 19:30 am 09.10.25 um 19:50 vom 09.10.25 um 20:30 bis 10.10.25 um 08:40	
am 11.10.25 von 02:40 bis 02:50 am 11.10.25 von 05:30 bis 05:40 vom 11.10.25 um 20:40 bis 12.10.25 um 08:10	
vom 13.10.25 um 17:50 bis 14.10.25 um 11:40	
am 14.10.25 um 19:30 vom 14.10.25 um 19:50 bis 15.10.25 um 08:50	
vom 15.10.25 um 19:00 bis 16.10.25 um 13:50	
vom 16.10.25 um 17:40 bis 17.10.25 um 09:50	

am 17.10.25 um 22:30
am 17.10.25 um 23:30
am 17.10.25 um 23:50

am 18.10.25 von 01:00 bis 01:10
am 18.10.25 von 01:50 bis 07:50
am 18.10.25 von 21:10 bis 22:40
vom 18.10.25 um 23:10 bis 19.10.25 um 08:00

am 19.10.25 von 21:40 bis 22:00
vom 19.10.25 um 23:20 bis 20.10.25 um 00:00

am 20.10.25 um 01:50
am 20.10.25 von 02:50 bis 08:30
vom 20.10.25 um 22:20 bis 21.10.25 um 04:00

am 22.10.25 von 01:10 bis 01:20
am 22.10.25 von 03:40 bis 03:50
am 22.10.25 von 04:30 bis 04:50
am 22.10.25 von 05:40 bis 11:50
am 22.10.25 von 18:00 bis 18:20

am 27.10.25 um 19:00
am 27.10.25 von 21:00 bis 21:40
am 27.10.25 um 22:00

am 29.10.25 um 06:40
am 29.10.25 von 07:00 bis 07:20
am 29.10.25 von 20:10 bis 20:20
am 29.10.25 von 20:40 bis 21:20
vom 29.10.25 um 21:40 bis 30.10.25 um 01:20

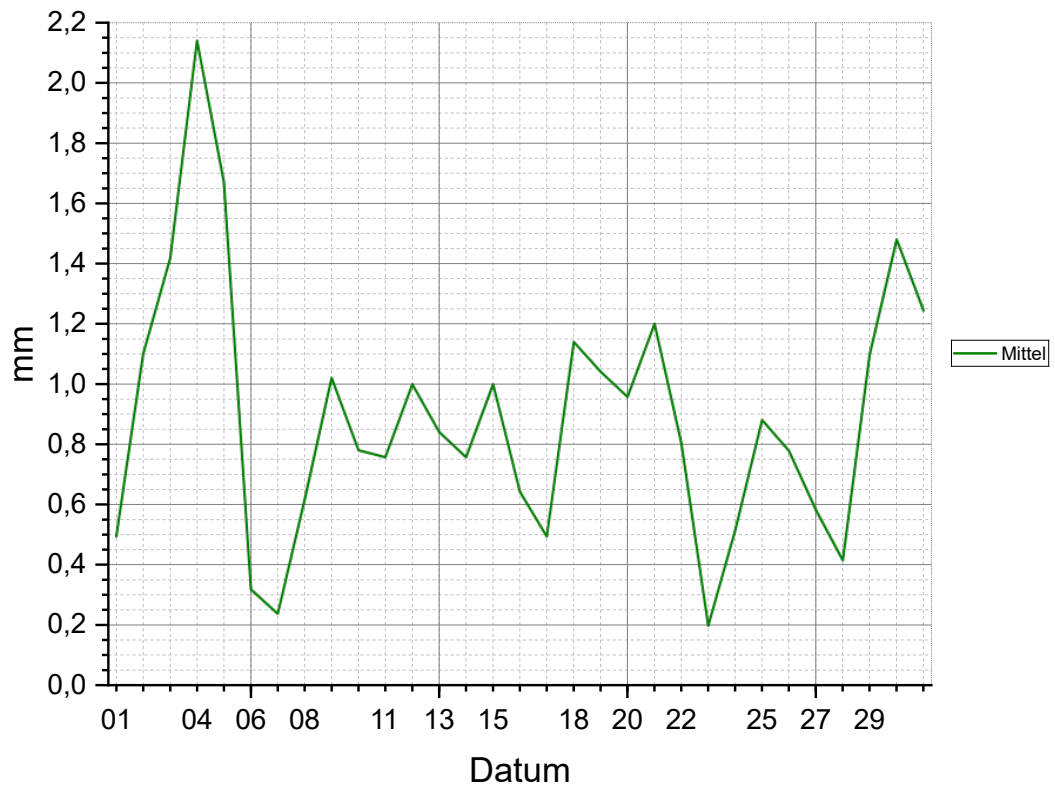
am 30.10.25 von 01:50 bis 03:00
vom 30.10.25 um 23:00 bis 31.10.25 um 08:10

am 31.10.25 von 17:50 bis 18:40
am 31.10.25 von 19:20 bis 23:50

Für die Bedeutung der in Schwarz dargestellten Luftfechtigkeiten, siehe Glossar, Buchstabe S, Absatz „Statistikwerte der Luftfeuchtigkeit“

Verdunstung Oktober 2025

Tagesverdunstung Oktober 2025



Tiefster Tagesmittelwert
am 23.10.25 0,2 mm

Absolute Monatsmittelverdunstung 0,9 mm

Höchster Tagesmittelwert
am 04.10.25 2,1 mm