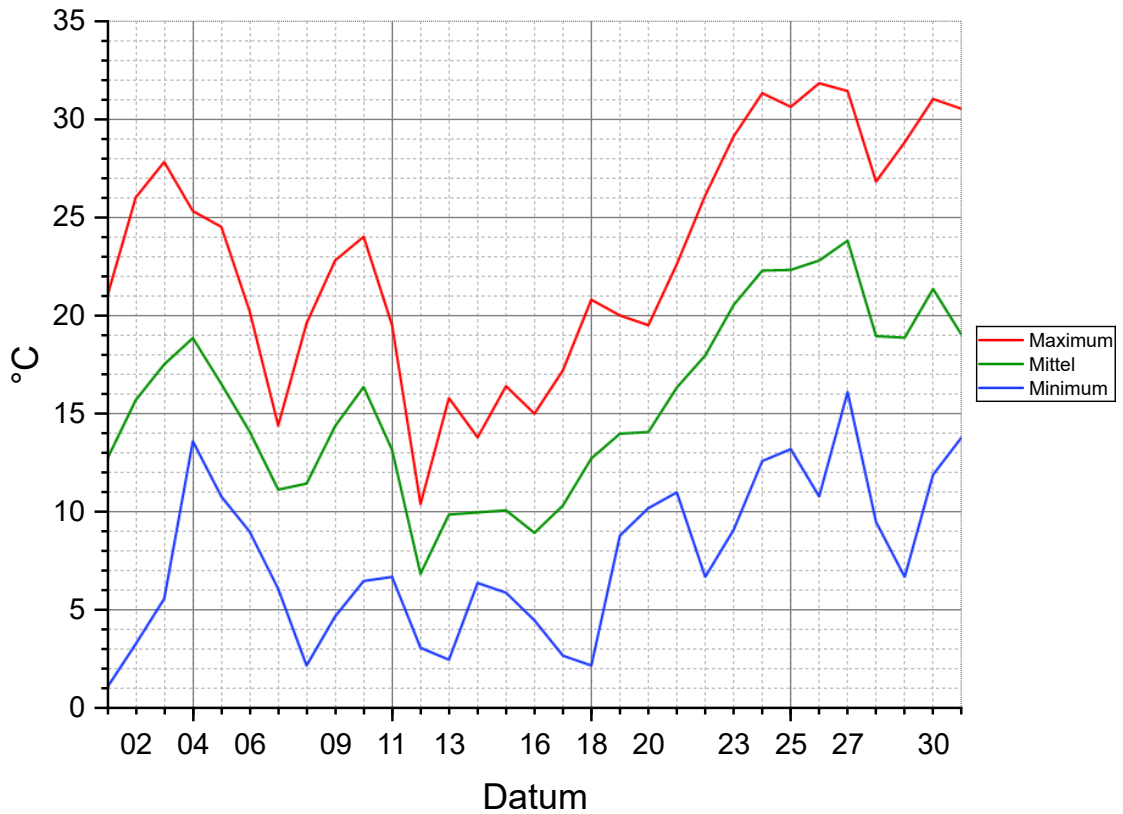


# Lufttemperatur Mai 2026

## Tageslufttemperatur Mai 2026



Absoluter Tiefstwert  
am 01.05.26 um 03:10

1,1 °C

Mittelwert der Tagestiefsttemperaturen

7,7 °C

Höchstwert der Tagestiefsttemperaturen

16,1 °C

Tiefstwert der Tagesmitteltemperaturen

6,9 °C

Absoluter Mittelwert

15,6 °C

Höchstwert der Tagesmitteltemperaturen

23,8 °C

Tiefstwert der Tageshöchsttemperaturen

10,4 °C

Mittelwert der Tageshöchsttemperaturen

23,0 °C

Absoluter Höchstwert  
am 26.05.26 von 14:50 bis 15:00  
am 26.05.26 um 15:30  
am 26.05.26 um 16:00

31,8 °C

Eistage	0
Frosttage	0
d. h. kein kalter Tag	
Sommertage	7
Hitzetage	6
Tropennächte	0
d. h. 13 warme Tage	

Für die Bedeutung der in Schwarz dargestellten Temperaturen, siehe Glossar, Buchstabe S, Absatz „Statistikwerte der Temperatur“.

Für die Bedeutung der verschiedenen Sondertage, siehe Glossar.

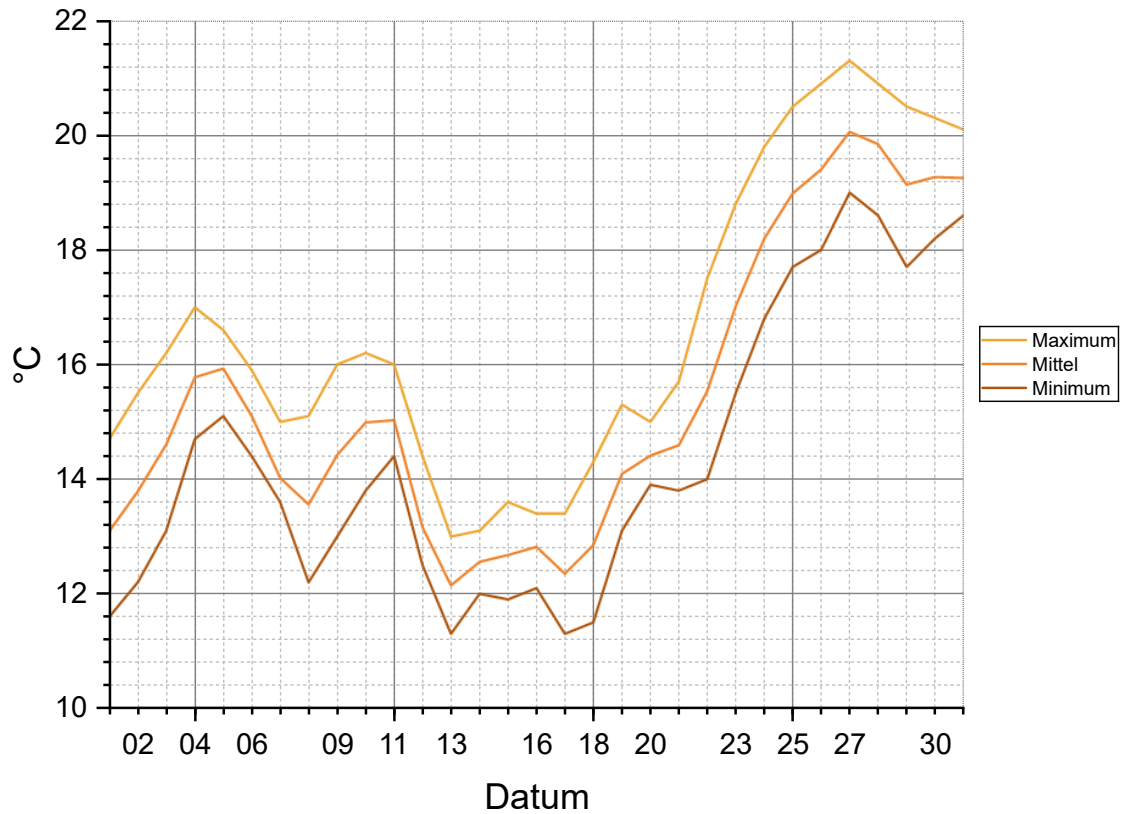
### **Merkmale über die Lufttemperatur, im Vergleich zu Mai 2024 / 2025**

- Dreizehn warme Tage sind viel, vor allem sechs Hitzetage. Zum Vergleich: im Mai 2025 waren es nur vier warme Tage, darunter ein Hitzetag.
- Auch wenn nicht alle Temperaturwerte höher liegen, war dieser Mai wärmer als in den vorigen zwei Jahren.
  - Der absolute Tiefstwert lag mit 1,1 °C heuer 1,2 °C tiefer als der Durchschnitt des absoluten Tiefwerts von Mai 2024/2025 (+ 0,9 °C verglichen zu 2025, - 3,2°C verglichen zu 2024).
  - Der absolute Mittelwert war mit 15,6 °C der höchste. Er lag 1,4 °C höher als der Durchschnitt des absoluten Mittelwerts von Mai 2024/2025 (+ 2,3 °C verglichen zu 2025, + 0,6°C verglichen zu 2024).
  - Der absolute Höchstwert war mit 31,8 °C der höchste. Er lag 4,0 °C höher als der Durchschnitt des absoluten Mittelwerts von Mai 2024/2025 (+ 1,6 °C verglichen zu 2025, + 6,5°C verglichen zu 2024).

**Mai war also der wärmste der drei letzten Jahre.**

# Bodentemperatur Mai 2026

## Tagesbodentemperatur Mai 2026



Absoluter Tiefstwert	11,3 °C
am 13.05.26 von 07:10 bis 10:10	
am 17.05.26 von 08:20 bis 10:00	
Mittelwert der Tagestiefsttemperaturen	14,4 °C
Höchstwert der Tagestiefsttemperaturen	19,0 °C
Tiefstwert der Tagesmitteltemperaturen	12,1 °C
Absoluter Mittelwert	15,4 °C
Höchstwert der Tagesmitteltemperaturen	20,1 °C
Tiefstwert der Tageshöchsttemperaturen	13,0 °C
Mittelwert der Tageshöchsttemperaturen	16,6 °C
Absoluter Höchstwert	21,3 °C
am 27.05.26 von 19:50 bis 20:50	

Merkmale auf den Boden bezogen

Eistage 0  
Frosttage 0

d. h. kein kalter Tag

Für die Bedeutung der in Schwarz dargestellten Temperaturen, siehe Glossar, Buchstabe S, Absatz „Statistikwerte der Temperatur“.

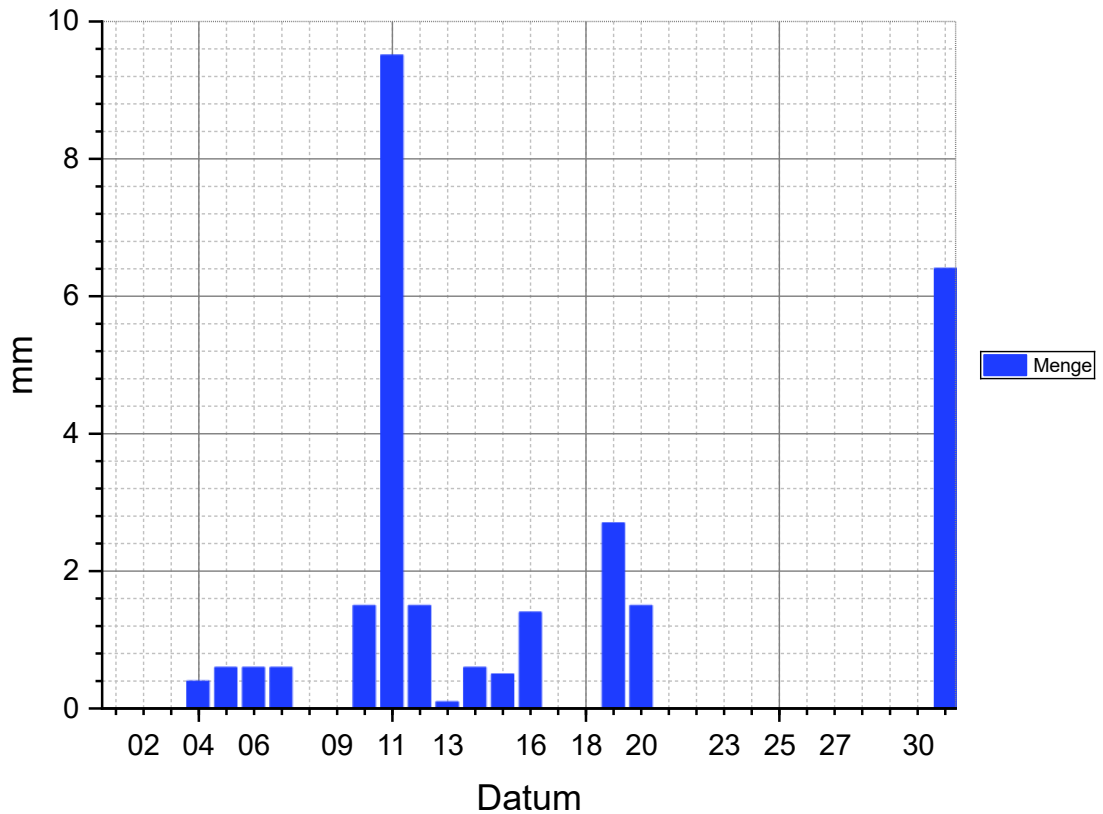
Für die Bedeutung der verschiedenen Sondertage, siehe Glossar.

### **Merkmale der Bodentemperatur, im Vergleich zu Mai 2024 / 2025**

- Der Boden war dieses Jahr etwas wärmer als in den Vorjahren, denn die Werte sind relativ eng beieinander, bis auf alle maximalen Werte: maximaler Tagestiefstwert, maximaler Tagesdurchschnittswert sowie absoluter Höchstwert.
- Folgende Werte stehen im Vergleich wie folgt.
  - Der absolute Tiefstwert lag mit 11,3 °C heuer 0,6 °C tiefer als der Durchschnitt des absoluten Tiefwerts von Mai 2024/2025 (+ 0,7 °C verglichen zu 2025, - 1,3°C verglichen zu 2024).
  - Der absolute Mittelwert lag mit 15,4 °C heuer 0,5 °C höher als der Durchschnitt des absoluten Mittelwerts von Mai 2024/2025 (+ 1,6 °C verglichen zu 2025, - 0,5 °C verglichen zu 2024).
  - Der maximale Tagestiefstwert lag mit 19,0 °C heuer 2,8 °C höher als der Durchschnitt des gleichen Parameters für Mai 2024/2025.
  - Der maximale Tagesdurchschnittswert lag mit 20,1 °C heuer 2,6 °C höher als der Durchschnitt des gleichen Parameters für Mai 2024/2025.
  - Der absolute Höchstwert war mit 21,3 °C der höchste der letzten drei Monate Mai. Er lag 2,0 °C höher als in den Vorjahren (19,3 °C für beide Monate Mai 2024 und 2025).

# Niederschlag Mai 2026

Tagesniederschlag Mai 2026



Höchste Menge an Tagesniederschlag  
am 11.05.26

9,5 l/m<sup>2</sup>

Monatsmenge

27,9 l/m<sup>2</sup>

Niederschlagstage

14

## Niederschlagsmenge, im Vergleich zu Mai 2024 / 2025

Mai 2026 war der niederschlagsärmste der drei Jahre.

- Höchste Menge an Tagesniederschlag
  - -20,2 % im Vergleich zu Mai 2025
  - ein Sechstel der maximalen Tagesmenge von 54,6 l/m<sup>2</sup> im Mai 2024. Jedoch gab es damals Hochwasser am Monatsende.
- Monatsmenge
  - -22,5 % im Vergleich zu Mai 2025
  - ein gutes Drittel der Menge von 145,1 l/m<sup>2</sup> im Mai 2024. Jedoch gab es Hochwasser am Monatsende.
- Niederschlagstage
  - +6 Tage im Vergleich zu Mai 2025
  - Genau so viele wie Mai 2024

## **Mai war recht niederschlagsarm\*.**

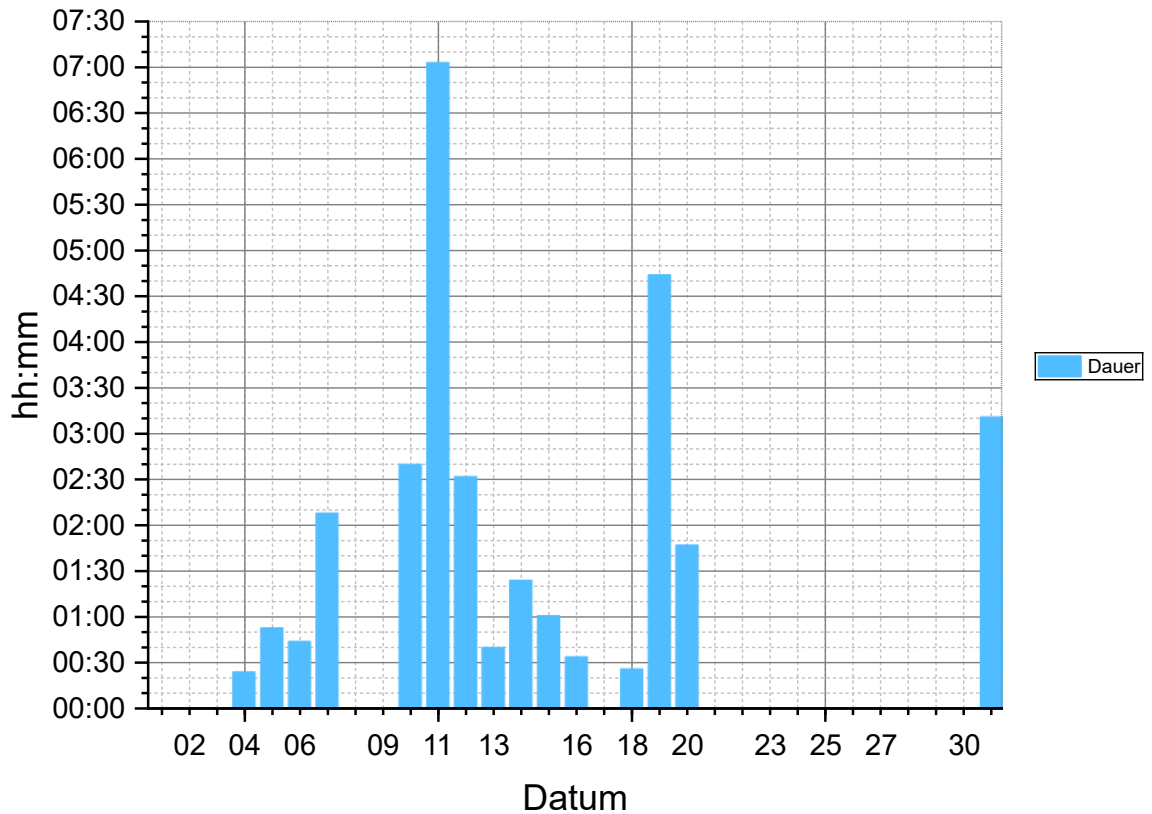
\*ich verwende „niederschlagsarm“ statt „trocken“, denn dieses Wort verwende ich nun ausschließlich für die relative Luftfeuchtigkeit, um keine Verwirrung zu verursachen.  
Ein Monat kann sowohl niederschlagsarm sein als auch feucht.

Hier nochmal die Adjektive für die Gegensätze:

- Niederschlag: niederschlagsarm oder nass
- Luftfeuchte: trocken oder feucht

# Niederschlag Mai 2026

## Tagesniederschlag Mai 2026



Längste Dauer an Tagesniederschlag (Std.:Min.)  
am 11.05.26

07:03

Gesamte Niederschlagsdauer im Monat (Std.:Min.)

30:11

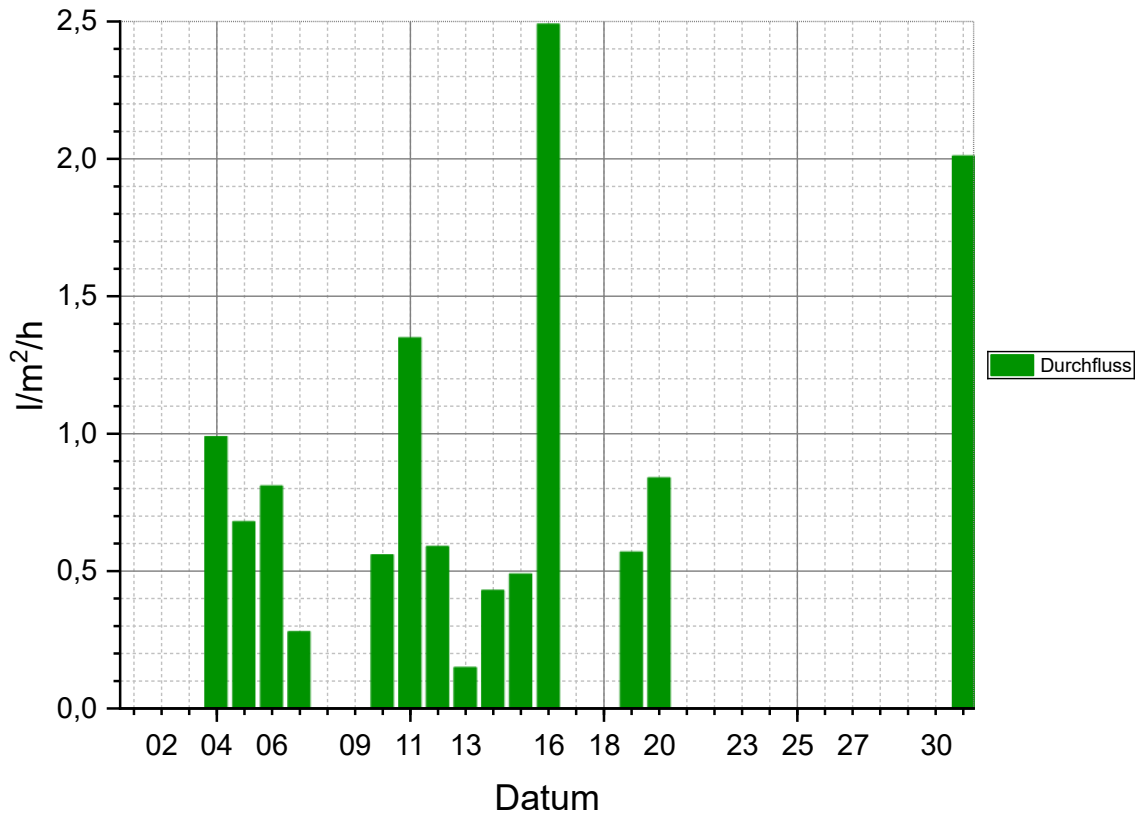
### Niederschlagsdauer, im Vergleich zu Mai 2024 / 2025

Mai 2026 hatte die niedrigste Regendauer der drei Jahre.

- Längster Tagesniederschlag
  - 2 Std. 36 Min. weniger als im Mai 2025 (- 26,9 %)
  - 12 Std. 1 Min. weniger als im Mai 2024 (- 63,0 %)
- Gesamte Niederschlagsdauer
  - 7 Std. 46 Min. weniger als im Mai 2025 (- 25,3 %)
  - Nicht mal die Hälfte der Dauer von Mai 2024 (- 52,1 %)

# Niederschlag Mai 2026

## Tagesniederschlag Mai 2026



Höchster Durchfluss: 1,6 l/m<sup>2</sup> in 9,9 Min., d. h.  
am 11.05.26 um 17:30

9,70 l/m<sup>2</sup>/h

Höchster Tagesdurchfluss  
am 16.05.26

2,49 l/m<sup>2</sup>/h

Durchschnittlicher Durchfluss im Monat

0,87 l/m<sup>2</sup>/h

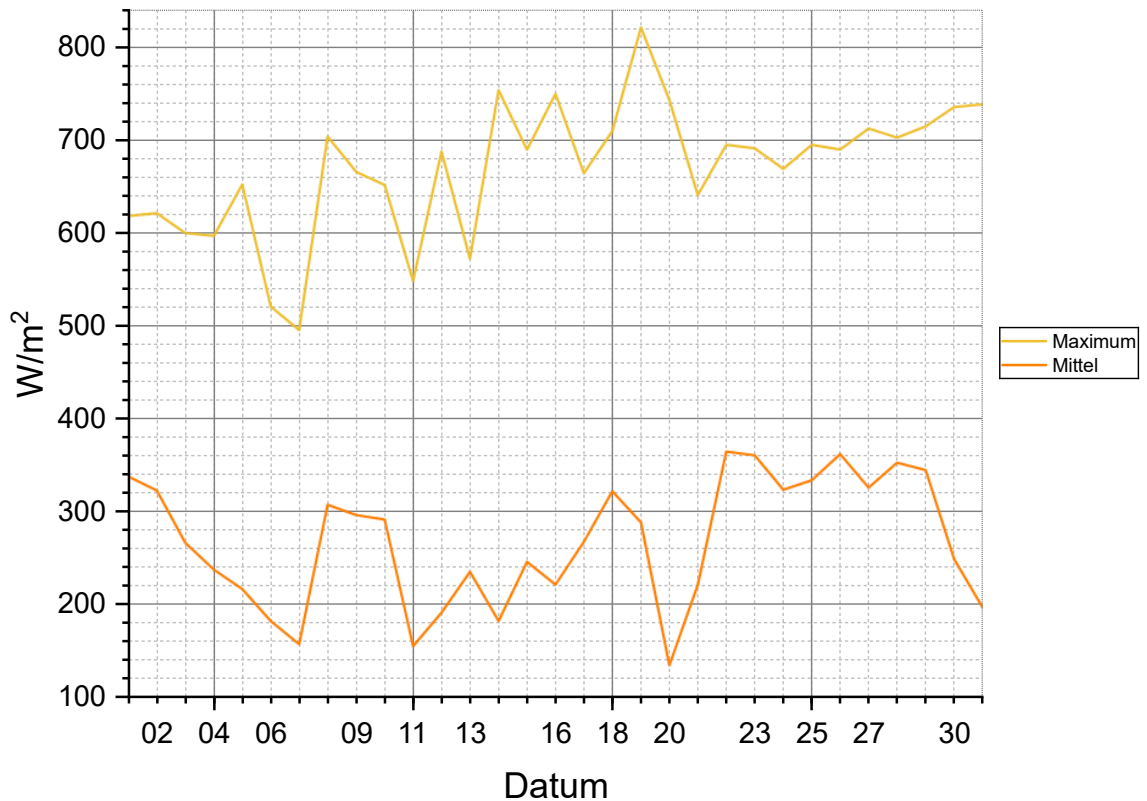
### Niederschlagsdurchfluss, im Vergleich zu Mai 2024 / 2025

Gleichwertig zu Mai 2025. Wesentlich geringer als im Mai 2024 dessen hohe Werte jedoch durch die massiven Niederschläge erreicht wurden, die zu Hochwasser (Baar-Ebenhausen/Manching) führten.

- Der höchste Durchfluss war gleichwertig zu Mai 2025 (9,60 l/m<sup>2</sup>/h). Er fiel wesentlich kleiner aus als im Mai 2024 (27,00 l/m<sup>2</sup>/h).
- Gleiches Schema beim höchsten Tagesdurchfluss: + 0,39 l/m<sup>2</sup>/h im Vergleich zu Mai 2025, - 7,01 l/m<sup>2</sup>/h im Vergleich zu Mai 2024.
- Der durchschnittliche Durchfluss war der kleinste (Mai 2025: 1,20 l/m<sup>2</sup>/h, Mai 2024: 2,80 l/m<sup>2</sup>/h).

# Globalstrahlung Mai 2026

## Tagesglobalstrahlung Mai 2026



Höchste durchschnittliche Tagesglobalstrahlung am 22.05.26 364,6 W/m<sup>2</sup>

Höchste punktuelle Globalstrahlung am 19.05.26 um 12:20 820,7 W/m<sup>2</sup>

Gesamte Strahlungsenergie im Monat 136,32 kWh/m<sup>2</sup>

### Globalstrahlung, im Vergleich zu Mai 2024 / 2025

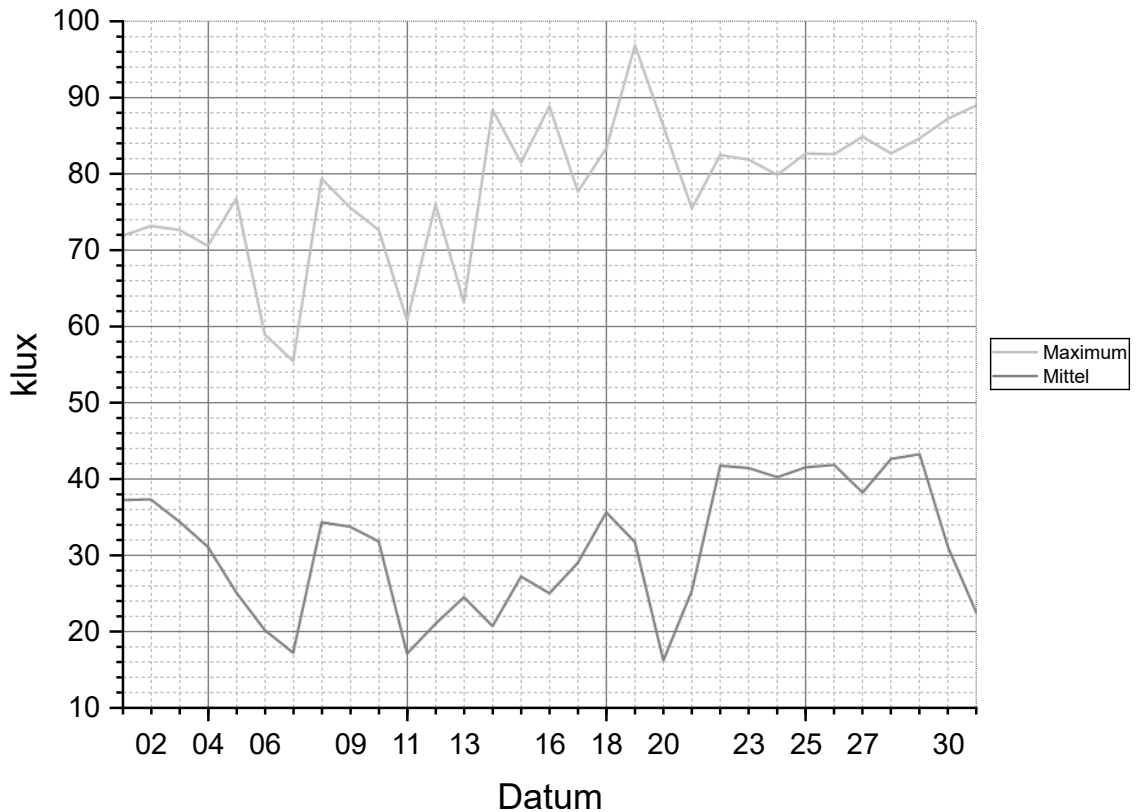
Verglichen zu den Vorjahren, war die Sonne heuer schwächer, denn sowohl die durchschnittliche Tagesglobalstrahlung als auch die höchste punktuelle Globalstrahlung belegten den letzten Platz im Vergleich zu Mai in den Vorjahren. Allerdings schien die Sonne viel länger, so dass die gesamte Strahlungsenergie sogar den ersten Platz belegte.

- Höchste durchschnittliche Tagesglobalstrahlung:
  - - 9,7 % im Vergleich zu Mai 2024 (403,9 W/m<sup>2</sup>)
  - - 6,2 % im Vergleich zu Mai 2025 (388,9 W/m<sup>2</sup>).
- Höchste punktuelle Globalstrahlung:
  - - 2,8 % im Vergleich zu Mai 2024 (844,3 W/m<sup>2</sup>)
  - - 1,0 % im Vergleich zu Mai 2025 (829,2 W/m<sup>2</sup>).

- Bei der gesamten Strahlungsenergie im Monat lagen die Vorjahre in umgekehrter Reihenfolge:
  - + 10,3 % im Vergleich zu Mai 2024 (123,60 kWh/m<sup>2</sup>)
  - + 5,6 % im Vergleich zu Mai 2025 (129,06 kWh/m<sup>2</sup>).

# Helligkeit Mai 2026

## Tageshelligkeit Mai 2026



Höchste durchschnittliche Tageshelligkeit  
am 29.05.26

43,3 klux

Höchste punktuelle Tageshelligkeit  
am 19.05.26 um 12:20

96,9 klux

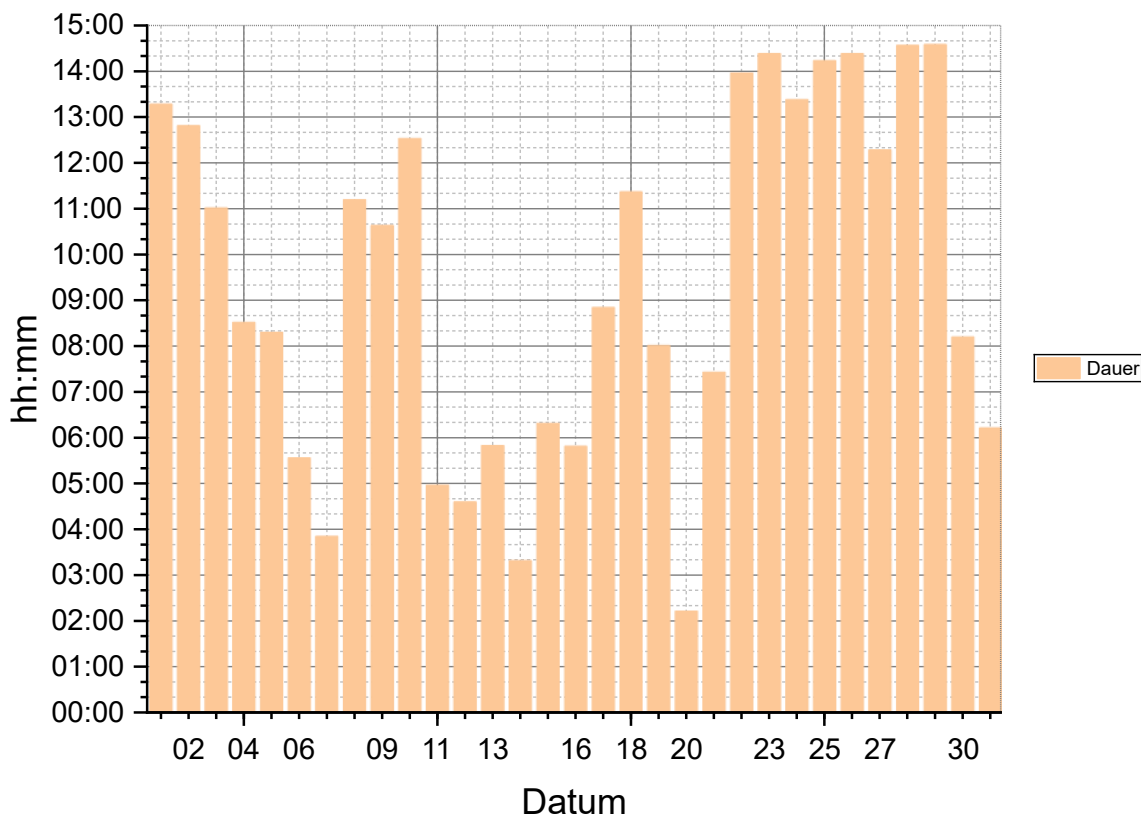
### Helligkeit, im Vergleich zu Mai 2024 / 2025

Vergleichbar zu Mai 2024, höher als im Mai 2025.

- Höchste durchschnittliche Tageshelligkeit:
  - + 2,9 % im Vergleich zu Mai 2024 (42,1 klux)
  - + 9,1 % im Vergleich zu Mai 2025 (39,7 klux).
- Höchste punktuelle Tageshelligkeit:
  - + 0,3 % im Vergleich zu Mai 2024 (96,6 klux)
  - + 4,3 % im Vergleich zu Mai 2025 (92,9 klux).

# Sonnenscheindauer Mai 2026

## Tagessonnenschein Mai 2026



Längste Dauer an Tagessonnenschein (Std.:Min.) am 29.05.26	14:35
Gesamte Sonnenstunden im Monat (Std.:Min.)	292:41
Sonnentage	31

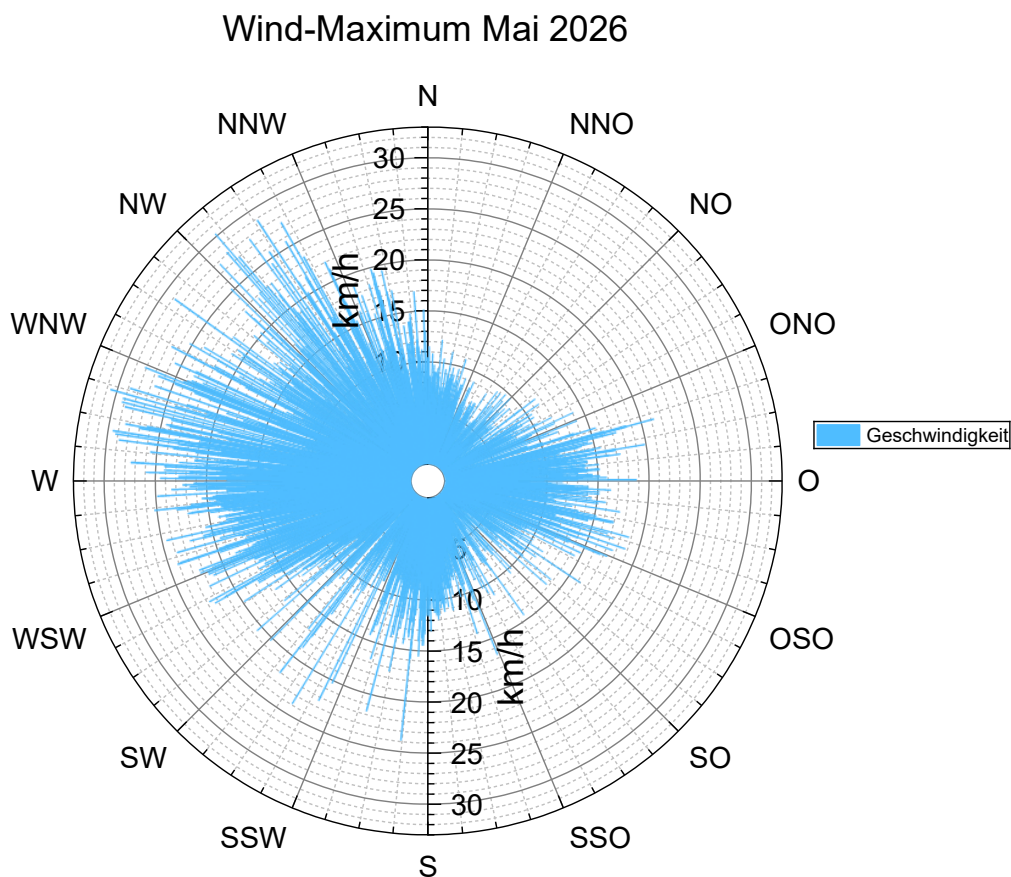
### Kurzbericht über die Sonnenscheindauer

Im Vergleich zu Mai in den Vorjahren, erweist Mai 2026 als der Beste.

- Längste Dauer an Tagessonnenschein:
  - 7 Min. im Vergleich zu Mai 2024 (+ 0,8 %)
  - + 1 Std. 42 Min. im Vergleich zu Mai 2025 (+ 13,2 %)
- Gesamte Sonnenstunden:
  - + 46 Std. 38 Min. im Vergleich zu Mai 2024 (+ 19,0 %)
  - + 58 Std. 51 Min. im Vergleich zu Mai 2025 (+ 25,2 %)
- Sonnentage:
  - + 2 Tage im Vergleich zu Mai 2024 (+ 6,9 %)
  - + 4 Tage im Vergleich zu Mai 2025 (+ 14,8 %)

**Die Sonne war sehr präsent. Sie schien jeden Tag, 5-mal über 14 Std.**

# Wind-Maximum Mai 2026



Höchste Windgeschwindigkeit  
aus Richtung  
am 12.05.26 um 10:50

30,6 km/h  
286,1 ° (West-Nord-West)

## Kurzbericht über den Wind

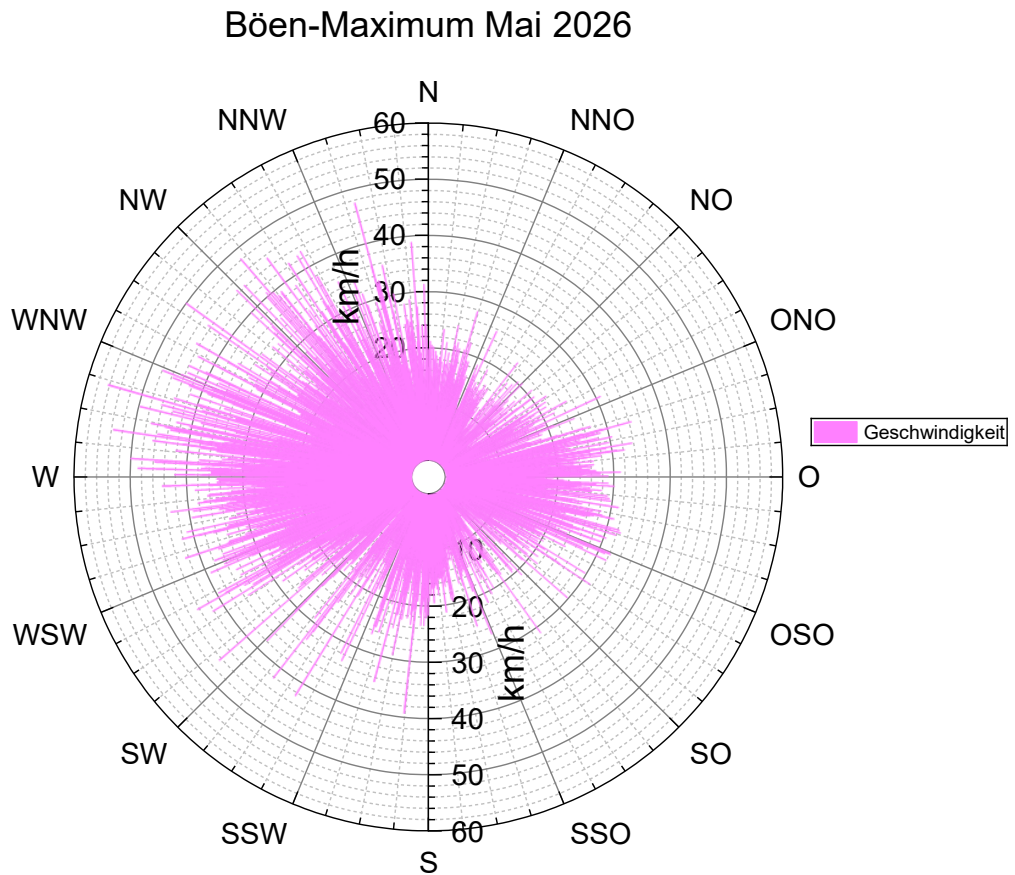
Bzgl. höchste Windgeschwindigkeit belegt Mai 2026 den 2. Platz:

- + 10,5 % im Vergleich zu Mai 2024 (27,7 km/h).
- - 15,0 % im Vergleich zu Mai 2025 (36,0 km/h)

Wie in den Vorjahren im Mai, war die Windrichtungskomponente „Nord-West“ bei der höchsten Windgeschwindigkeit wieder vorhanden:

- Mai 2026 / Mai 2024: West-Nord-West
- Mai 2025: Nord-West

# Böen-Maximum Mai 2026



Höchste Böengeschwindigkeit  
aus Richtung  
am 12.05.26 um 10:50

56,2 km/h  
286,1 ° (West-Nord-West)

## Kurzbericht über die Böen

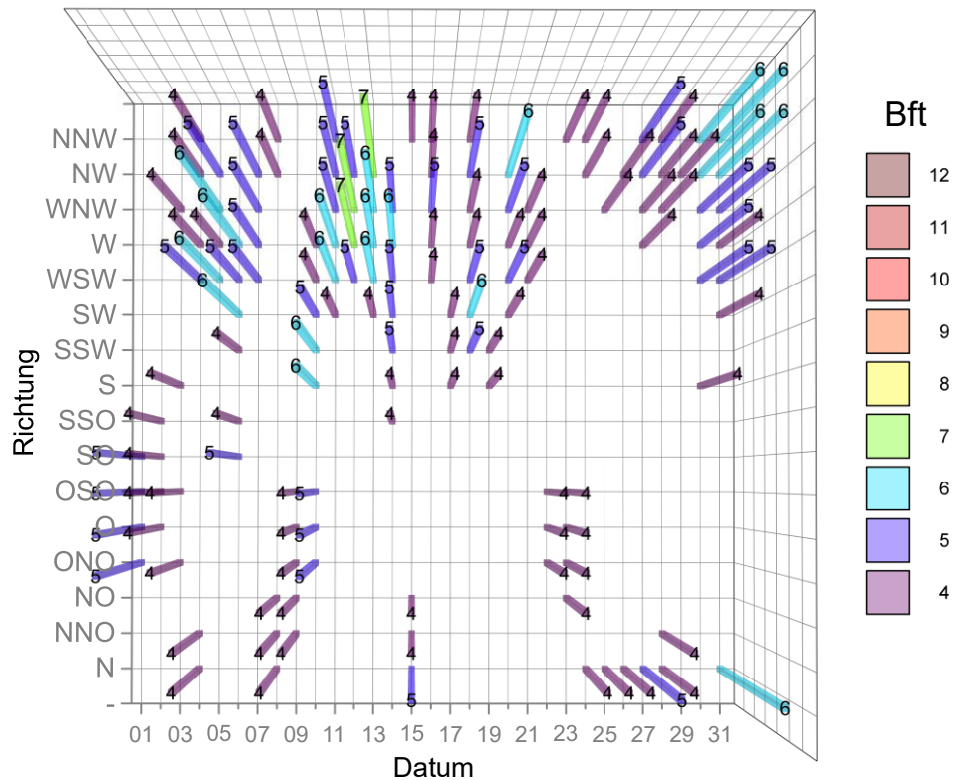
Bzgl. höchste Böengeschwindigkeit belegt Mai 2026 den 1. Platz:

- + 13,1 % im Vergleich zu Mai 2024 (49,7 km/h).
- + 2,7 % im Vergleich zu Mai 2025 (54,7 km/h)

Hauptrichtung der stärksten Böe:

- Mai 2026 / Mai 2025 West-Nord-West
- Mai 2024 West-Süd-West

## Böenstärke Mai 2026



Für die Bedeutung der Beaufort-Stärke (Bft), siehe Glossar, Buchstabe B, Absatz „Beaufort-Skala“.

Die schnellsten Tagesböen sind in der folgenden Tabelle aufgelistet.

Tag	Hauptrichtungen (Wind kommend)	Beaufort
12.05.26	W sowie WNW	7
13.05.26	NW	7
05.05.26	WSW sowie WNW	6
06.05.26	SW sowie W	6
10.05.26	S sowie SSW	6
11.05.26	WSW sowie W	6
14.05.26	W	6
18.05.26	SW	6
20.05.26	NW	6
30.05.26	NW sowie NNW	6
31.05.26	N sowie NW sowie NNW	6

Merkwürdiges über die stärkeren Böen (Bft  $\geq$  6)

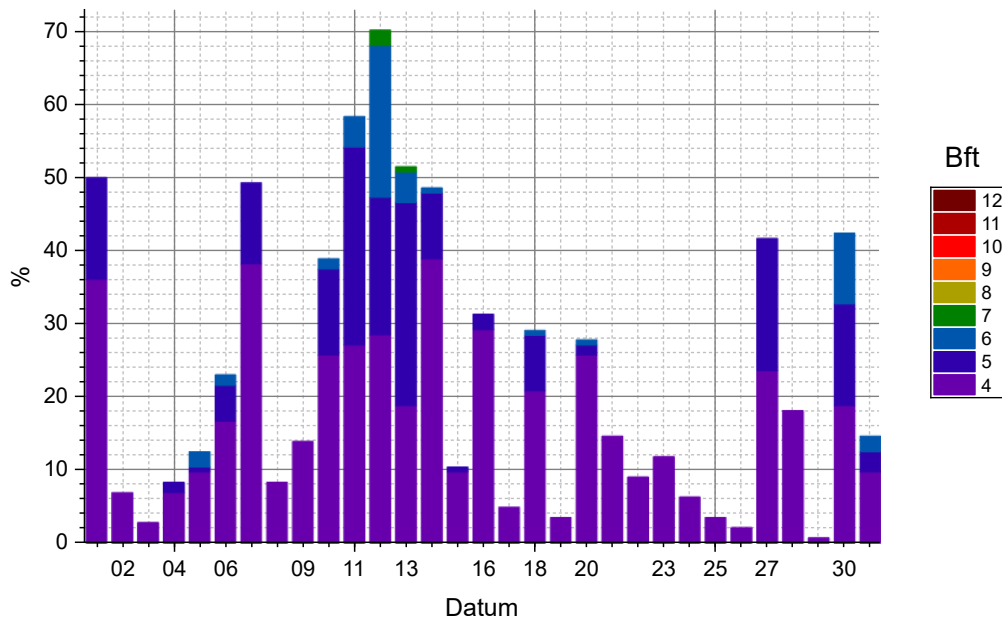
- Sie traten an 11 Tagen auf (über ein Drittel der Tage im Monat). Das ist viel.
- Sie traten 5 Tage in Folge auf – vom 10. bis 14. Mai. Das ist was Seltenes bei uns.

Himmelsrichtungen:

- West war so gut wie immer dabei
- Die reine Nord-Richtung – also nicht Nord-Ost oder Nord-West - erreichte erstmal Beaufort 6.

**Dieses Jahr traten die stärkeren Böen ( $\geq$  Bft 6) im Mai fast doppelt so oft auf wie im April.**

## Tageshäufigkeit Böen (ab Bft 4) Mai 2026



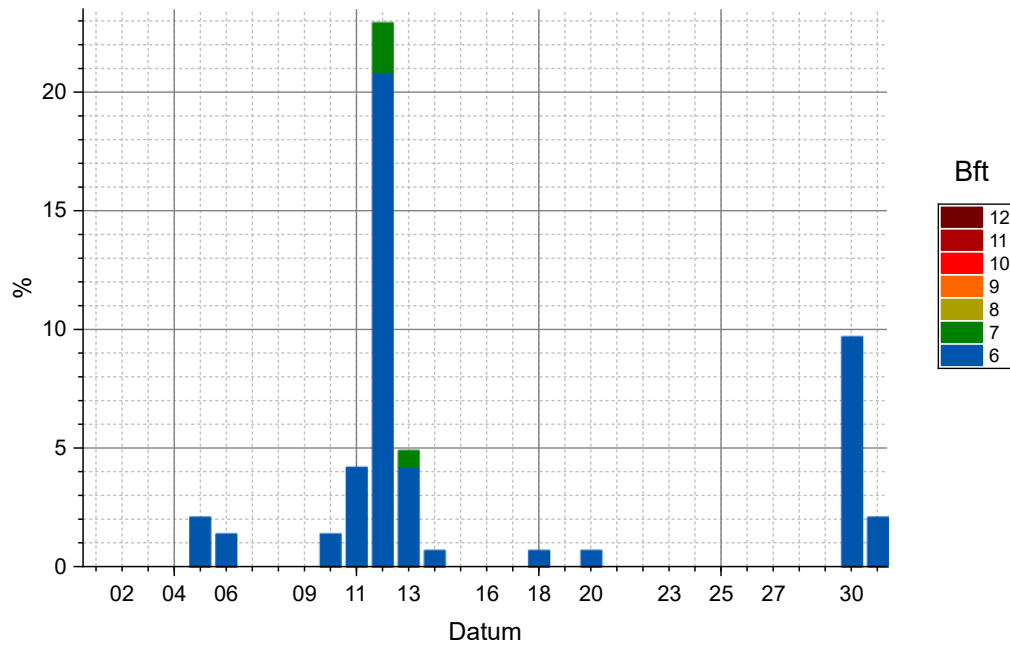
Für die Bedeutung der Beaufort-Stärke (Bft), siehe Glossar, Buchstabe B, Absatz „Beaufort-Skala“.

### Weiterer Bericht über die Böen

- Merkwürdige Böen (Bft  $\geq 4$ ) traten jeden Tag auf, was nicht oft passiert.
- Anteil der Tagesmesspunkte, wo merkwürdige Böen erfasst wurden:
  - 23,1 % (Mittelwert)
  - 14,6 % (Median)
  - $\pm 19,8$  % (Standard-Abweichung)

Böen – Bft 4 bis 5 - traten am häufigsten, am 11. Mai auf (an 54,2 % der Tagesmesspunkte).  
Über Böen – Bft 6 bis 7 – wird genauer auf der nächsten Seite berichtet.

## Tageshäufigkeit Böen (ab Bft 6) Mai 2026



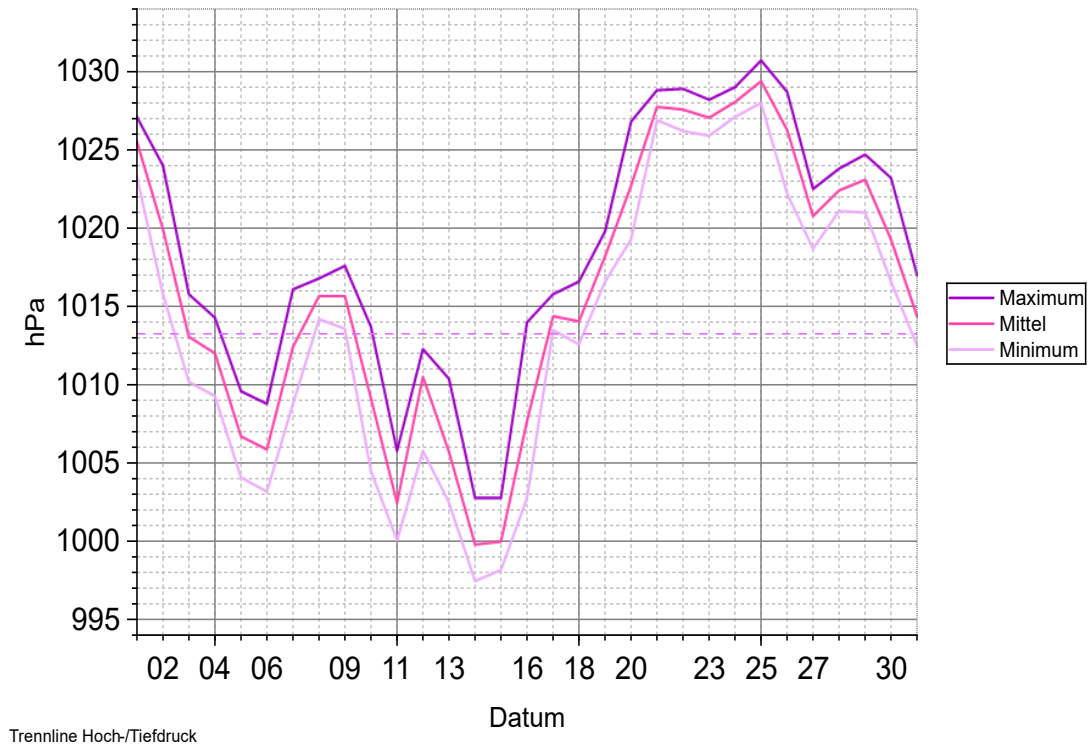
Für die Bedeutung der Beaufort-Stärke (Bft), siehe Glossar, Buchstabe B, Absatz „Beaufort-Skala“.

### Ein letzter Kurzbericht über die Böen

- Die stärkste Böe (Bft 7) trat nur an zwei Tagen auf.
  - am 12. Mai bei drei Messpunkten
  - am 13. Mai bei einem Messpunkt
- Die zweistärksten Böen (Bft 6) traten an elf Tagen auf, besonders:
  - am 12. Mai bei 30 Messpunkten (20,8 % der Tagesmesspunkte)
  - am 30. Mai bei 14 Messpunkten (9,7 % der Tagesmesspunkte)

# Luftdruck Mai 2026

## Tagesluftdruck Mai 2026



Absoluter Tiefstwert  
am 14.05.26 von 18:00 bis 18:40

997,5 hPa

Absoluter Mittelwert

1016,1 hPa

Absoluter Höchstwert  
am 25.05.26 von 09:00 bis 09:20

1030,7 hPa

**Tage mit besonders tiefem Luftdruck**  
(Tagestiefstluftdruck < 990 hPa)

Tag  
keinen

Tagestiefstluftdruck

**Tage mit besonders hohem Luftdruck**  
(Tageshöchstluftdruck > 1030 hPa)

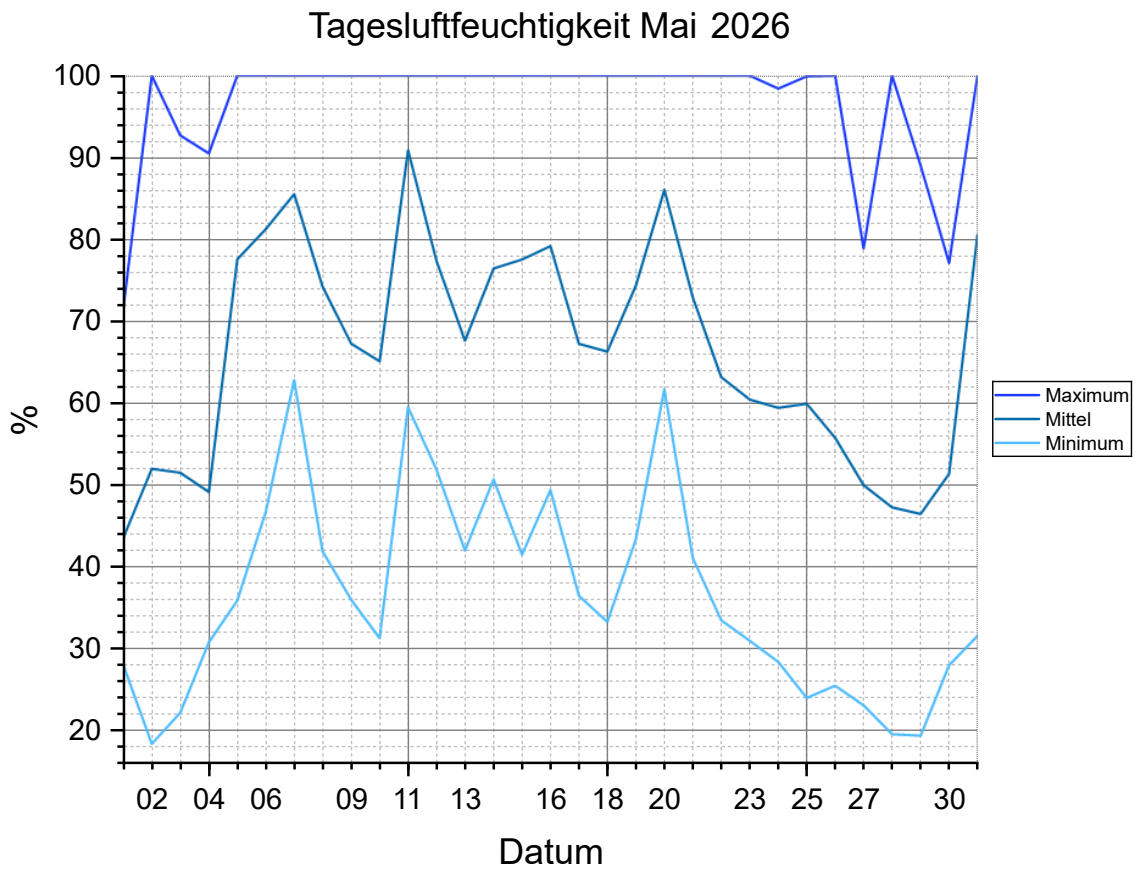
Tag  
keinen

Tageshöchstluftdruck

## **Bericht über den Luftdruck**

Auch wenn kein Tag mit besonders tiefem bzw. hohem Luftdruck vorhanden war, ist es zumindest merkwürdig, dass der Luftdruck sich in der ersten Monatshälfte hauptsächlich oder gänzlich im Tiefdruckbereich befand, dagegen in der zweiten Monatshälfte hauptsächlich oder gänzlich im Hochdruckbereich.

# Relative Luftfeuchtigkeit Mai 2026



Absoluter Tiefstwert am 02.05.26 um 15:00	18,4 %
Mittelwert der Tagestiefstluftfeuchtigkeiten	36,4 %
Höchstwert der Tagestiefstluftfeuchtigkeiten	62,8 %
Tiefstwert der Tagesmittelluftfeuchtigkeiten	43,6 %
Absoluter Mittelwert	66,4 %
Höchstwert der Tagesmittelluftfeuchtigkeiten	90,8 %
Tiefstwert der Tageshöchstluftfeuchtigkeiten	71,6 %
Mittelwert der Tageshöchstluftfeuchtigkeiten	96,7 %
Absoluter Höchstwert am 02.05.26 von 04:10 bis 04:30	100,0 %
am 05.05.26 von 02:00 bis 05:30	
am 06.05.26 um 00:00	
am 06.05.26 von 01:40 bis 05:40	

am 07.05.26 von 03:00 bis 05:10  
vom 07.05.26 um 22:00 bis 08.05.26 um 08:20

am 09.05.26 um 00:20  
am 09.05.26 um 00:40  
am 09.05.26 von 01:00 bis 01:20  
am 09.05.26 von 01:50 bis 02:10  
am 09.05.26 von 02:30 bis 05:40  
am 09.05.26 von 06:20 bis 06:50

am 10.05.26 um 02:10  
am 10.05.26 von 02:30 bis 03:00  
am 10.05.26 von 03:20 bis 05:10  
am 10.05.26 von 22:10 bis 22:50  
vom 10.05.26 um 23:10 bis 11.05.26 um 06:10

am 11.05.26 von 15:00 bis 15:10  
vom 11.05.26 um 17:40 bis 12.05.26 um 06:30

am 13.05.26 von 03:00 bis 04:00  
am 13.05.26 von 04:40 bis 05:10

vom 14.05.26 um 22:10 bis 15.05.26 um 06:30

am 16.05.26 von 00:40 bis 05:50

am 17.05.26 von 00:20 bis 06:10

am 18.05.26 um 01:50  
am 18.05.26 von 03:00 bis 05:00  
vom 18.05.26 um 23:20 bis 19.05.26 um 01:40

am 19.05.26 von 02:00 bis 07:40

am 20.05.26 von 07:10 bis 07:30  
am 20.05.26 um 08:10  
am 20.05.26 von 08:30 bis 09:40  
am 20.05.26 von 22:40 bis 22:50  
am 20.05.26 von 23:10 bis 23:40

am 21.05.26 von 00:30 bis 00:50  
am 21.05.26 von 02:00 bis 05:00

am 22.05.26 von 01:40 bis 05:20

am 23.05.26 von 02:30 bis 05:10

am 26.05.26 von 03:30 bis 04:20

am 28.05.26 von 04:20 bis 04:30

am 31.05.26 von 15:40 bis 16:10  
am 31.05.26 von 18:30 bis 23:50

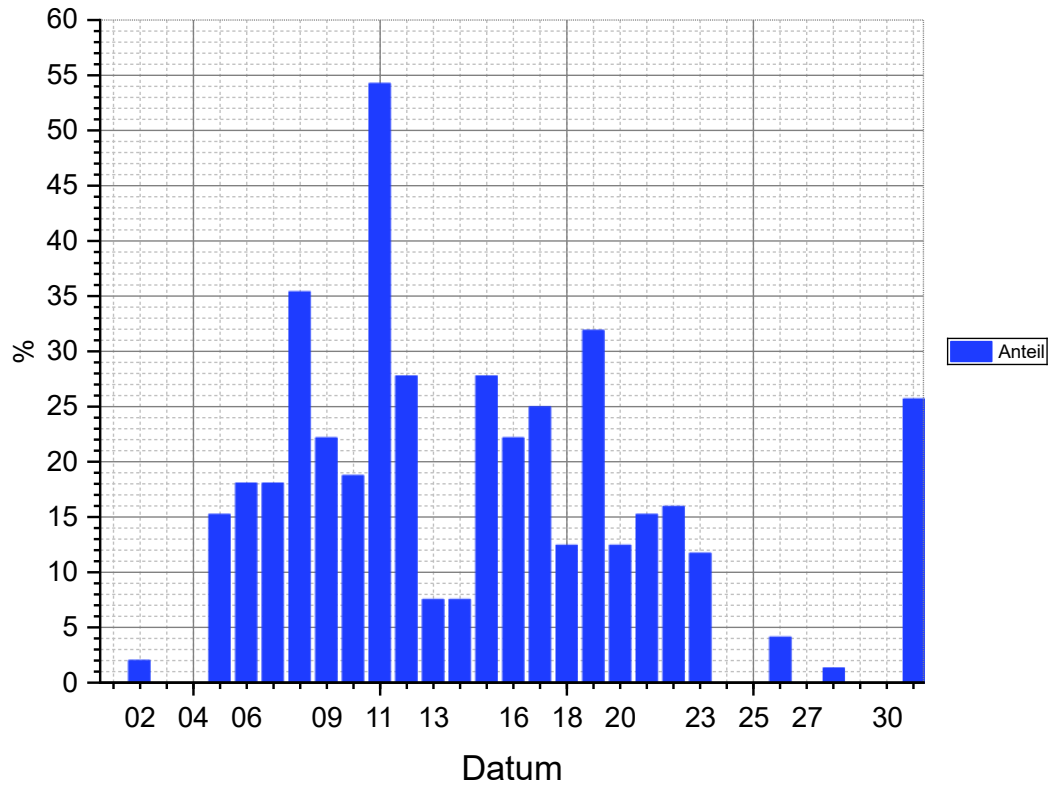
Für die Bedeutung der in Schwarz dargestellten Luftfechtigkeiten, siehe Glossar, Buchstabe S, Absatz „Statistikwerte der Luftfeuchtigkeit“.

### **Merkmale über die relative Luftfeuchtigkeit, im Vergleich zu Mai 2024 / 2025**

- Ein absoluter Tiefstwert unter 20,0 % ist selten. Das ist vergleichbar zu Werten in der Wüste.
- Folgende Werte stehen im Vergleich wie folgt.
  - Der absolute Tiefstwert lag mit 18,4 % heuer 9,9 % tiefer als der Durchschnitt des absoluten Tiefwerts von Mai 2024/2025 (- 6,9 % verglichen zu 2025, - 12,9 % verglichen zu 2024).
  - Der durchschnittliche Tagestiefstwert lag mit 36,4 % heuer auch 9,9 % tiefer als der Durchschnitt des gleichen Parameters für Mai 2024/2025.
  - Der maximale Tagestiefstwert lag mit 62,8 % heuer 20,7 % tiefer als der Durchschnitt des gleichen Parameters für Mai 2024/2025.
  - Der absolute Mittelwert lag mit 66,4 % heuer 4,4 % tiefer als der Durchschnitt des absoluten Mittelwerts von Mai 2024/2025 (- 0,1 % verglichen zu 2025, - 8,7 % verglichen zu 2024).

**Mai 2026 war deutlich der trockenste (Luftfeuchtigkeit) im Vergleich zu Mai 2024 / 2025**

## Tagesanteil an gesättigter Luftfeuchte Mai 2026



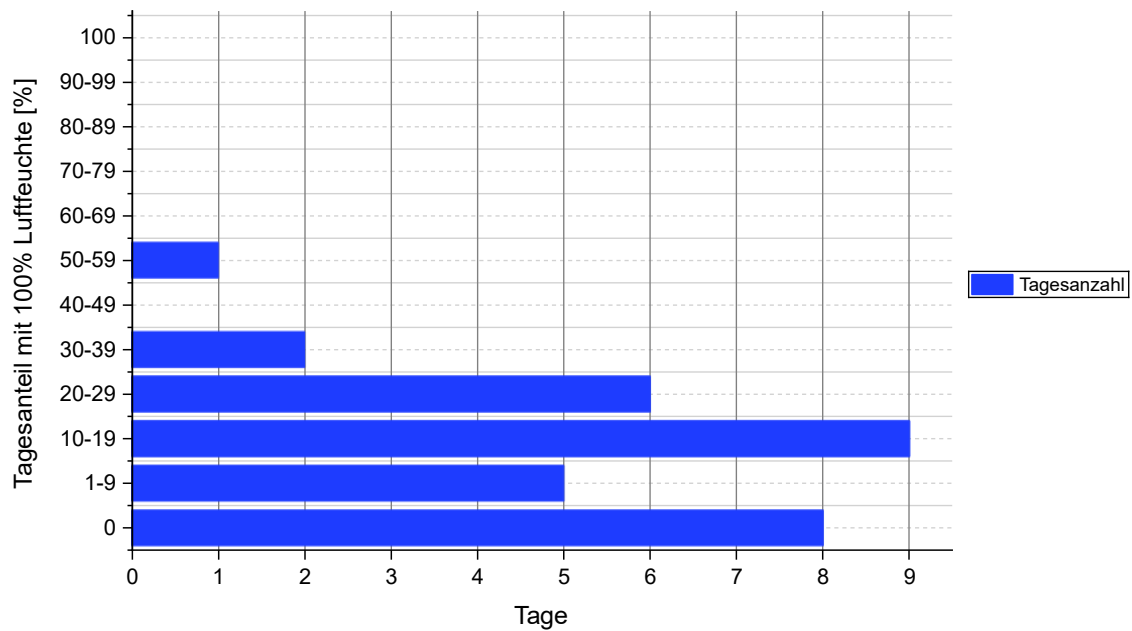
### **Bericht über den Tagesanteil an gesättigter Luftfeuchte (100 % relative Luftfeuchtigkeit)**

Im Vergleich zu April 2026 mit 6 Tagen, gab es in diesem Mai nur 3 Tage mit einem Tagesanteil von mindestens 30 % mit gesättigter Luft.

Ab 20. Mai sank der Tagesanteil an gesättigter Luftfeuchte dauerhaft unter 30 %.

Ab 24. Mai trat kaum noch gesättigte Luft auf, bis auf den 31.

## Tage je Luftsättigungsanteil Mai 2026

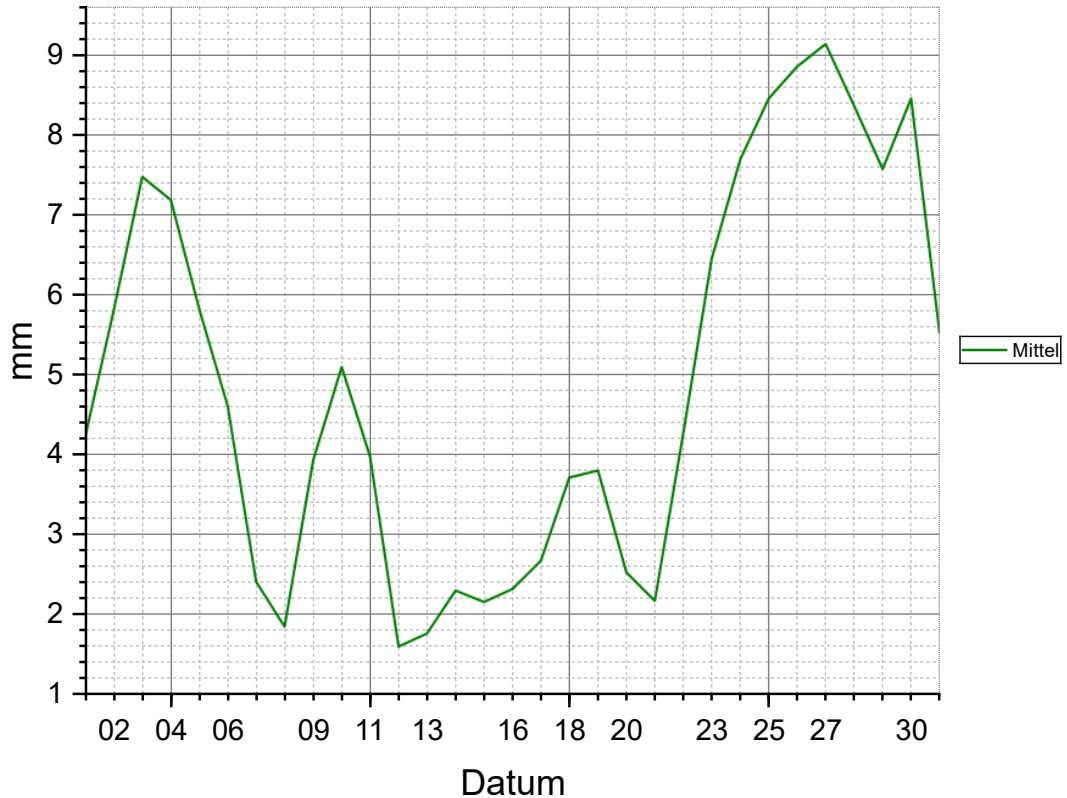


### Bericht über die Tage je Luftsättigungsanteil – Gesättigte Luft bedeutet 100 % relative Feuchtigkeit

- Es gab nur einen Tag mit einem Anteil über 50 % an gesättigter Luft.
- Die größte Gruppe (9 Tage) bilden die Tage mit gesättigter Luftfeuchte zwischen 10 % und 20 %.
- Es gab acht Tage ohne gesättigte Luftfeuchte (Anteil 0 %).

# Verdunstung Mai 2026

## Tagesverdunstung Mai 2026



Tiefster Tagesmittelwert am 12.05.26	1,60 mm
Absolute Monatsmittelverdunstung	4,91 mm
Höchster Tagesmittelwert am 27.05.26	9,14 mm

### Verdunstung, im Vergleich zu Mai 2024 / 2025

Vergleichbar zu den Vorjahren, war die Verdunstung im Mai 2026 deutlich höher. Alle drei Werte landeten auf den 1. Platz.

- Tiefster Tagesmittelwert
  - + 15,6 % im Vergleich zu Mai 2024 (1,35 mm).
  - über das 6-fache vom sehr verdunstungsarmen Mai 2024 (0,26 mm).
- Absolute Monatsmittelverdunstung
  - + 45,7 % im Vergleich zu Mai 2024 (3,37 mm).
  - + 44,8 % im Vergleich zu Mai 2025 (3,39 mm).
- Höchster Tagesmittelwert
  - + 43,3 % im Vergleich zu Mai 2024 (6,38 mm).
  - + 26,9 % im Vergleich zu Mai 2025 (7,20 mm).